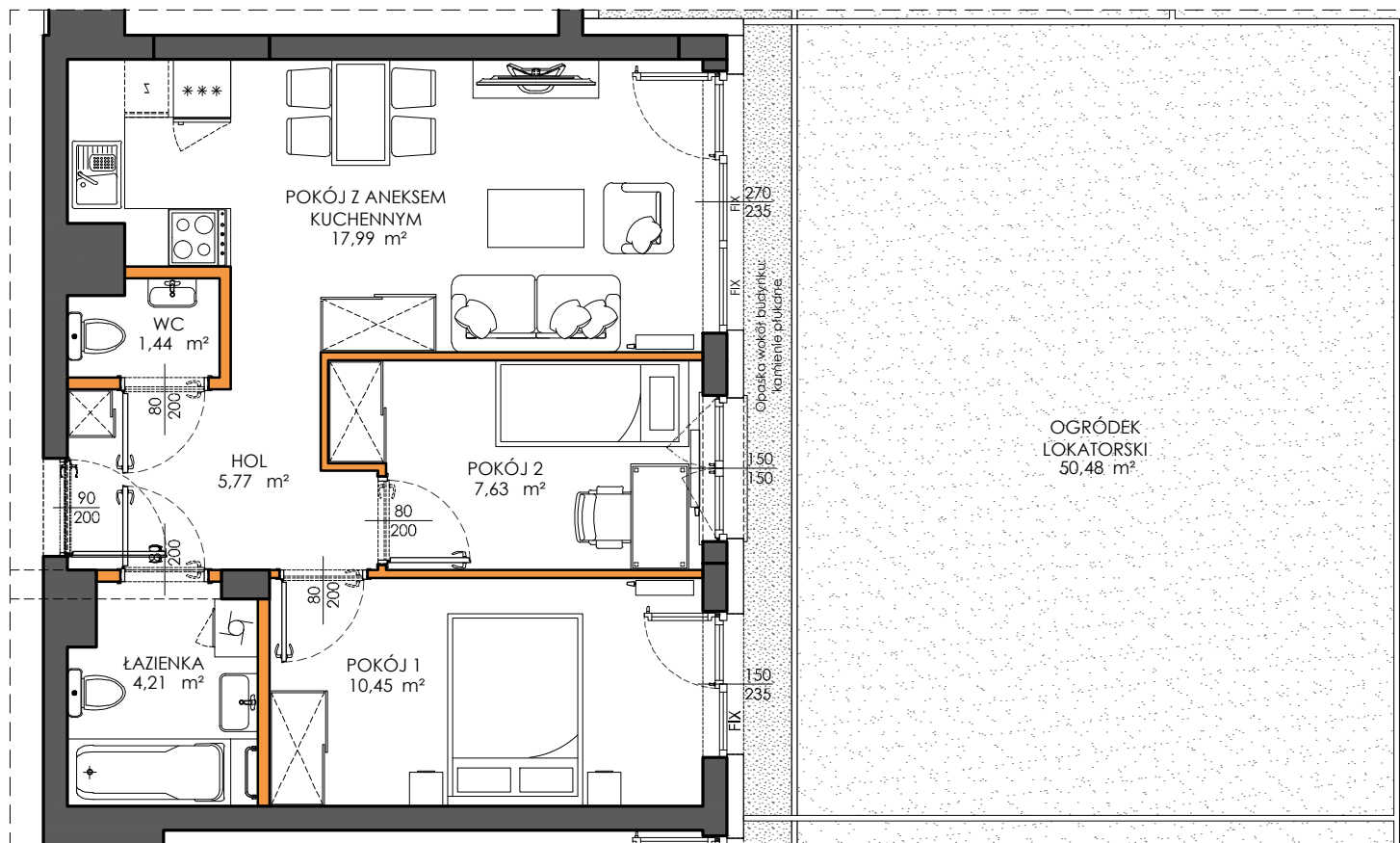




LOKAL NR 26

PIĘTRO	P
POW. UŻYTKOWA	49.79
POKOJE	3

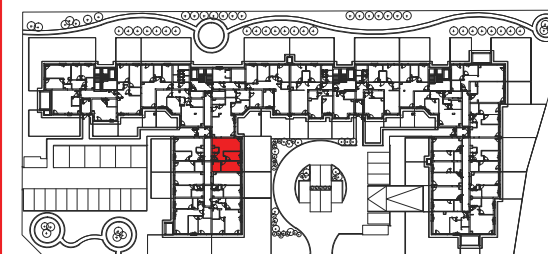


HOL	5,77	m ²
WC	1,44	m ²
ŁAZIENKA	4,21	m ²
POKÓJ 1	10,45	m ²
POKÓJ 2	7,63	m ²
POKÓJ Z ANEKSEM KUCHENNYM	17,99	m ²

ŚCIANKI DZIAŁOWE NADAJĄCE SIĘ DO DEMONTAŻU	2,30	m ²
---	------	----------------



OGRÓDEK LOKATORSKI	50,48	m ²
--------------------	-------	----------------

Położenie lokalu w budynku:



Mieszkania powtarzalne: brak

LEGENDA

-  ścianki działowe nadające się do demontażu
-  ściany i obudowy pionów instalacyjnych

BIURO SPRZEDAŻY

 22 113 95 16

OSIEDLE
CLASSIC
XII

Adres inwestycji | Warszawa | ul. Myśliborska | www.victoriadom.pl