**LEGENDA**

- ścianki działowe nadające się do demontażu
- ściany i obudowy pionów instalacyjnych

LOKAL NR 89

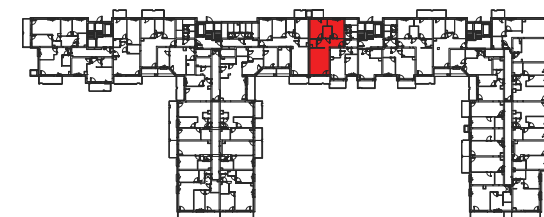
PIĘTRO	2
POW. UŻYTKOWA	59.24
POKOJE	3

HOL	9,32	m ²
WC	1,87	m ²
ŁAZIENKA	3,94	m ²
POKÓJ 1	10,08	m ²
POKÓJ 2	11,01	m ²
POKÓJ Z ANEKSEM KUCHENNYM	21,23	m ²

ŚCIANKI DZIAŁOWE NADAJĄCE SIĘ DO DEMONTAŻU	1,79	m ²
---	------	----------------

BALKON 1	6,20	m ²
BALKON 2	3,45	m ²

Położenie lokalu w budynku:



Mieszkania powtarzalne: 84, 94, 99

BIURO SPRZEDAŻY

 **22 113 95 16**

OSIEDLE CLASSIC

XII

Adres inwestycji | Warszawa | ul. Myśliborska | www.victoriadom.pl