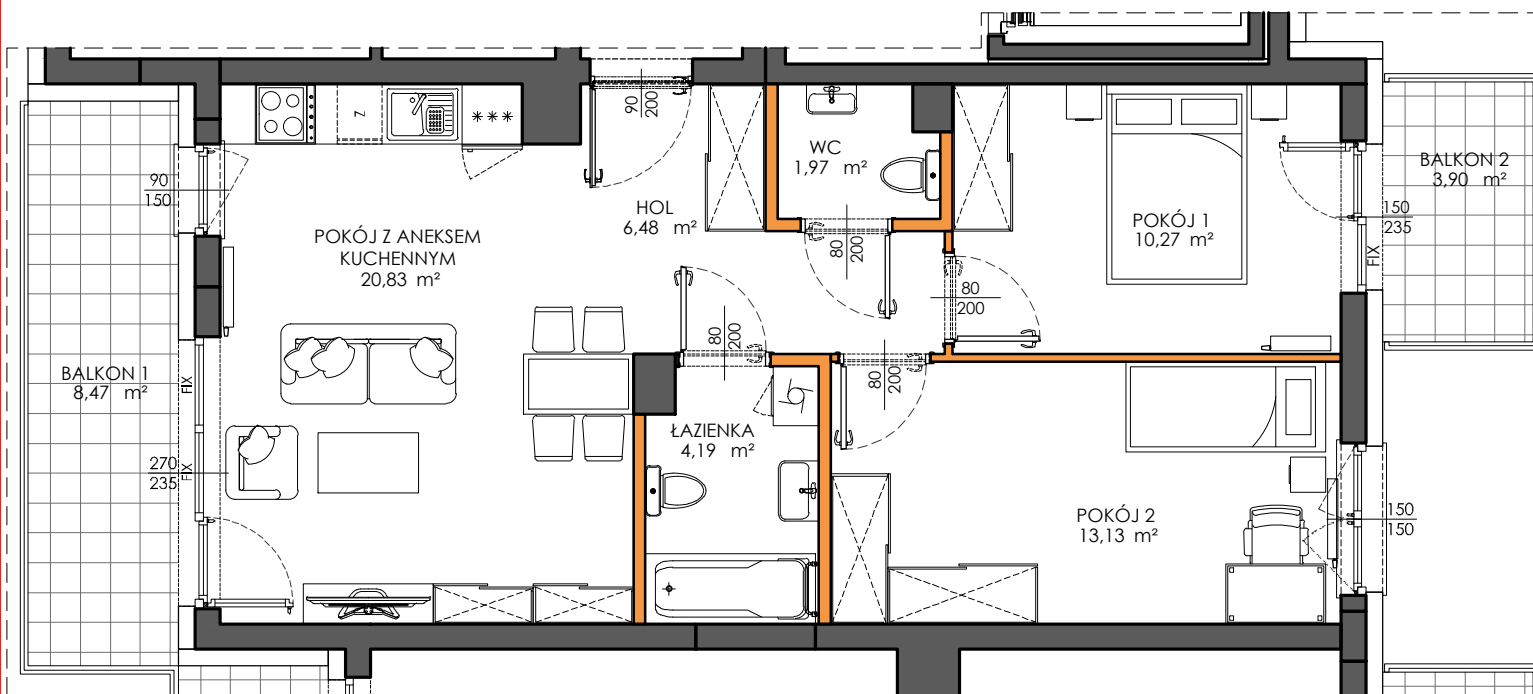




# Victoria Dom

## LOKAL NR 17

PIĘTRO | 4  
 POW. UŻYTKOWA | 59.09  
 POKOJE | 3

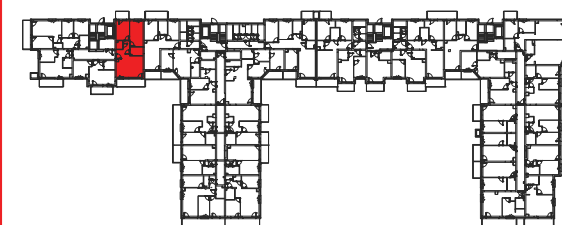


HOL	6,48	m <sup>2</sup>
WC	1,97	m <sup>2</sup>
ŁAZIENKA	4,19	m <sup>2</sup>
POKÓJ 1	10,27	m <sup>2</sup>
POKÓJ 2	13,13	m <sup>2</sup>
POKÓJ Z ANEKSEM KUCHENNYM	20,83	m <sup>2</sup>

ŚCIANKI DZIAŁOWE  
 NADAJĄCE SIĘ DO DEMONTAŻU | 2,22 m<sup>2</sup>

BALKON 1	8,47	m <sup>2</sup>
BALKON 2	3,90	m <sup>2</sup>

Położenie lokalu w budynku:



Mieszkania powtarzalne: 5, 9, 13

### LEGENDA

- ścianki działowe nadające się do demontażu
- ściany i obudowy pionów instalacyjnych

Adres inwestycji | Warszawa | ul. Myśliborska | [www.victoriadom.pl](http://www.victoriadom.pl)

BIURO SPRZEDAŻY  
 ☎ 22 113 95 16  
**OSIEDLE  
 CLASSIC**  
 XII