**LEGENDA**

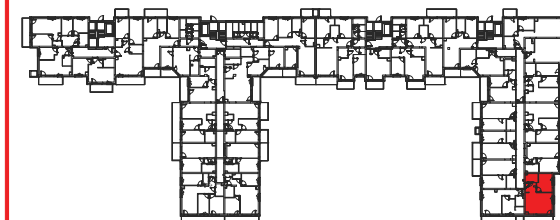
- ścianki działowe nadające się do demontażu
- ściany i obudowy pionów instalacyjnych

LOKAL NR 158

PIĘTRO	4
POW. UŻYTKOWA	42.68
POKOJE	2

HOL	3,98	m ²
ŁAZIENKA	3,96	m ²
POKÓJ 1	10,74	m ²
POKÓJ Z ANEKSEM KUCHENNYM	22,73	m ²
ŚCIANKI DZIAŁOWE NADAJĄCE SIĘ DO DEMONTAŻU	1,27	m ²
BALKON	8,70	m ²

Położenie lokalu w budynku:



Mieszkania powtarzalne: 119, 132, 145

BIURO SPRZEDAŻY

 **22 113 95 16**

OSIEDLE CLASSIC XII

Adres inwestycji | Warszawa | ul. Myśliborska | www.victoriadom.pl