**LEGENDA**

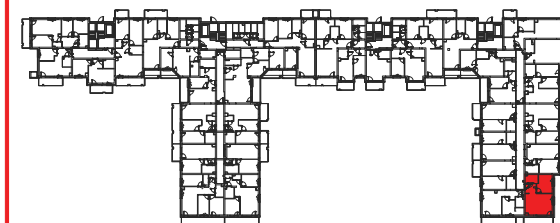
- ścianki działowe nadające się do demontażu
- ściany i obudowy pionów instalacyjnych

**LOKAL NR 119**

PIĘTRO	1
POW. UŻYTKOWA	42.68
POKOJE	2

HOL	3,98	m <sup>2</sup>
ŁAZIENKA	3,96	m <sup>2</sup>
POKÓJ 1	10,74	m <sup>2</sup>
POKÓJ Z ANEKSEM KUCHENNYM	22,73	m <sup>2</sup>
ŚCIANKI DZIAŁOWE NADAJĄCE SIĘ DO DEMONTAŻU	1,27	m <sup>2</sup>
BALKON	8,61	m <sup>2</sup>

Położenie lokalu w budynku:



Mieszkania powtarzalne: 132, 145, 158

BIURO SPRZEDAŻY

 **22 113 95 16**

# OSIEDLE CLASSIC

**XII**

Adres inwestycji | Warszawa | ul. Myśliborska | [www.victoriadom.pl](http://www.victoriadom.pl)