**LEGENDA**

- ścianki działowe nadające się do demontażu
- ściany i obudowy pionów instalacyjnych

LOKAL NR 96

PIĘTRO | 4
 POW. UŻYTKOWA | 37.10
 POKOJE | 2

HOL	6,96	m ²
ŁAZIENKA	4,30	m ²
POKÓJ 1	8,61	m ²
POKÓJ Z ANEKSEM KUCHENNYM	16,13	m ²

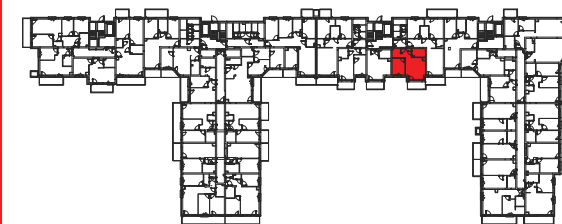
ŚCIANKI DZIAŁOWE
 NADAJĄCE SIĘ DO DEMONTAŻU

1,10 m²

BALKON

5,29 m²

Położenie lokalu w budynku:



Mieszkania powtarzalne: 81, 86, 91

BIURO SPRZEDAŻY

 **22 113 95 16**

**OSIEDLE
 CLASSIC**
 XII

Adres inwestycji | Warszawa | ul. Myśliborska | www.victoriadom.pl