**LEGENDA**

- ścianki działowe nadające się do demontażu
- ściany i obudowy pionów instalacyjnych

**LOKAL NR 63**

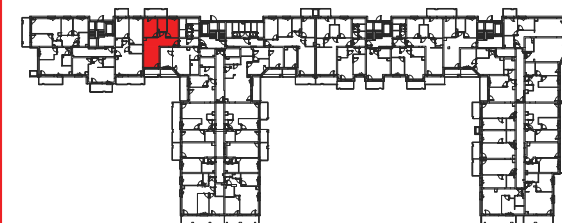
PIĘTRO | 3  
 POW. UŻYTKOWA | 50.52  
 POKOJE | 3

HOL	7,92	m <sup>2</sup>
ŁAZIENKA	4,32	m <sup>2</sup>
POKÓJ 1	8,83	m <sup>2</sup>
POKÓJ 2	10,28	m <sup>2</sup>
POKÓJ Z ANEKSEM KUCHENNYM	17,38	m <sup>2</sup>

ŚCIANKI DZIAŁOWE  
 NADAJĄCE SIĘ DO DEMONTAŻU | 1,79 m<sup>2</sup>

BALKON 1 | 4,50 m<sup>2</sup>  
 BALKON 2 | 6,53 m<sup>2</sup>

Położenie lokalu w budynku:



Mieszkania powtarzalne: 41, 52, 74

BIURO SPRZEDAŻY

 **22 113 95 16**

**OSIEDLE  
 CLASSIC**  
 XII

Adres inwestycji | Warszawa | ul. Myśliborska | [www.victoriadom.pl](http://www.victoriadom.pl)