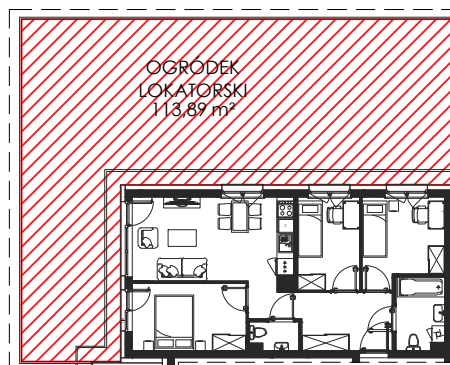




1m 2m 3m 4m 5m

# Victoria Dom



## LOKAL NR 3

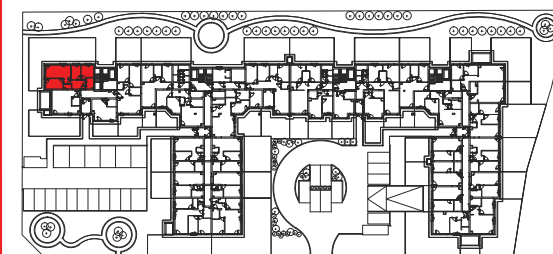
PIĘTRO	P
POW. UŻYTKOWA	59,98
POKOJE	4

HOL	8,72	m <sup>2</sup>
WC	1,58	m <sup>2</sup>
ŁAZIENKA	4,32	m <sup>2</sup>
POKÓJ 1	8,56	m <sup>2</sup>
POKÓJ 2	7,28	m <sup>2</sup>
POKÓJ 3	9,63	m <sup>2</sup>
POKÓJ Z ANEKSEM KUCHENNYM	16,92	m <sup>2</sup>

ŚCIANKI DZIAŁOWE NADAJĄCE SIĘ DO DEMONTAŻU	2,97	m <sup>2</sup>
--	------	----------------

OGRODEK LOKATORSKI	113,89	m <sup>2</sup>
--------------------	--------	----------------

Położenie lokalu w budynku:

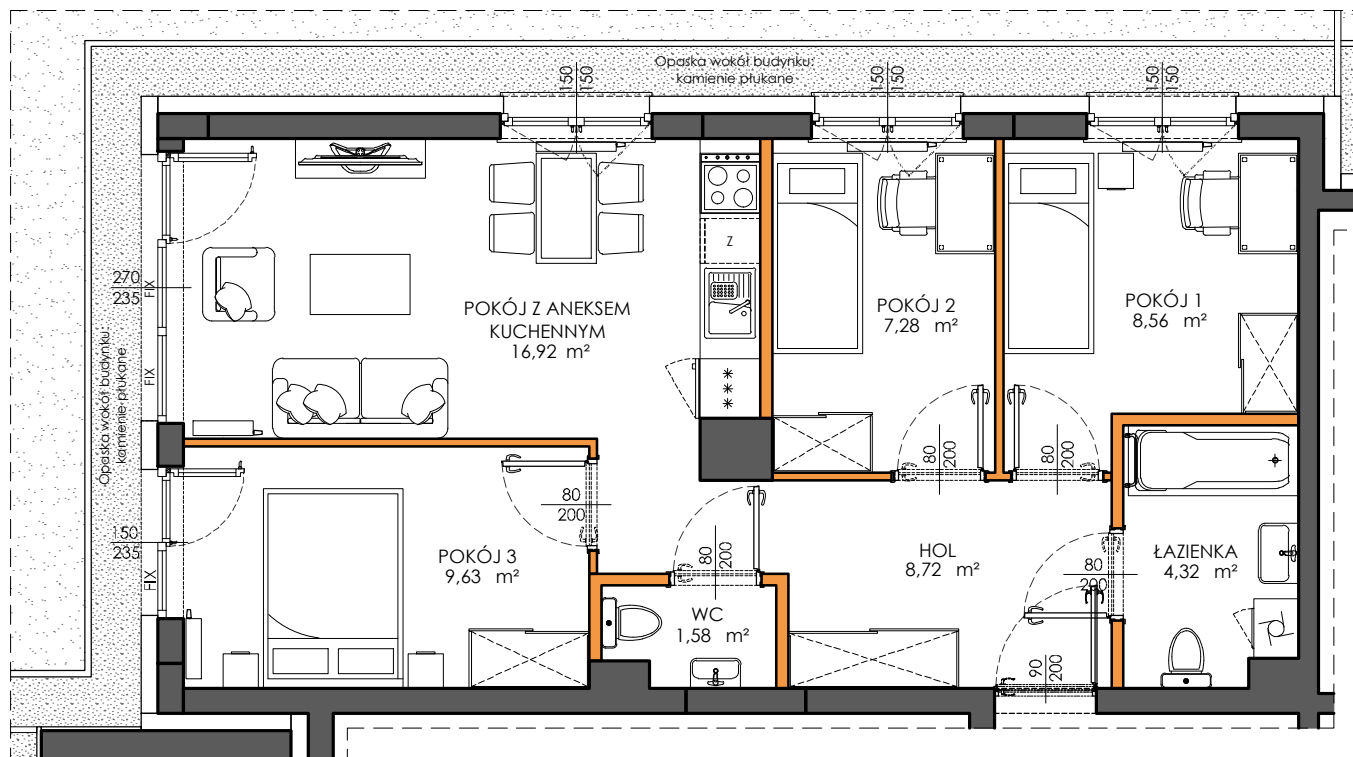


Mieszkania powtarzalne: brak

BIURO SPRZEDAŻY

☎ 22 113 95 16

OSIEDLE  
**CLASSIC**  
XII



### LEGENDA

- ścianki działowe nadające się do demontażu
- ściany i obudowy pionów instalacyjnych

Adres inwestycji | Warszawa | ul. Myśliborska | [www.victoriadom.pl](http://www.victoriadom.pl)