



LEGENDA

-  ścianki działowe nadające się do demontażu
-  ściany i obudowy pionów instalacyjnych

LOKAL NR 41

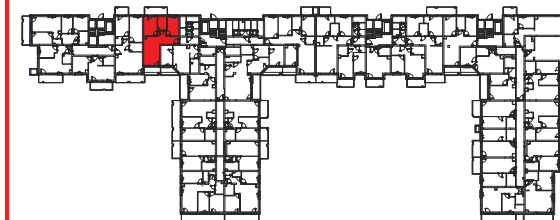
PIĘTRO | 1
 POW. UŻYTKOWA | 50.52
 POKOJE | 3

| | | |
|---------------------------|-------|----------------|
| HOL | 7,92 | m ² |
| ŁAZIENKA | 4,32 | m ² |
| POKÓJ 1 | 8,83 | m ² |
| POKÓJ 2 | 10,28 | m ² |
| POKÓJ Z ANEKSEM KUCHENNYM | 17,38 | m ² |

ŚCIANKI DZIAŁOWE
 NADAJĄCE SIĘ DO DEMONTAŻU | 1,79 m²

BALKON 1 | 4,50 m²
 BALKON 2 | 6,53 m²

Położenie lokalu w budynku:



Mieszkania powtarzalne: 52, 63, 74

BIURO SPRZEDAŻY

 22 113 95 16

OSIEDLE
CLASSIC
 XII

Adres inwestycji | Warszawa | ul. Myśliborska | www.victoriadom.pl