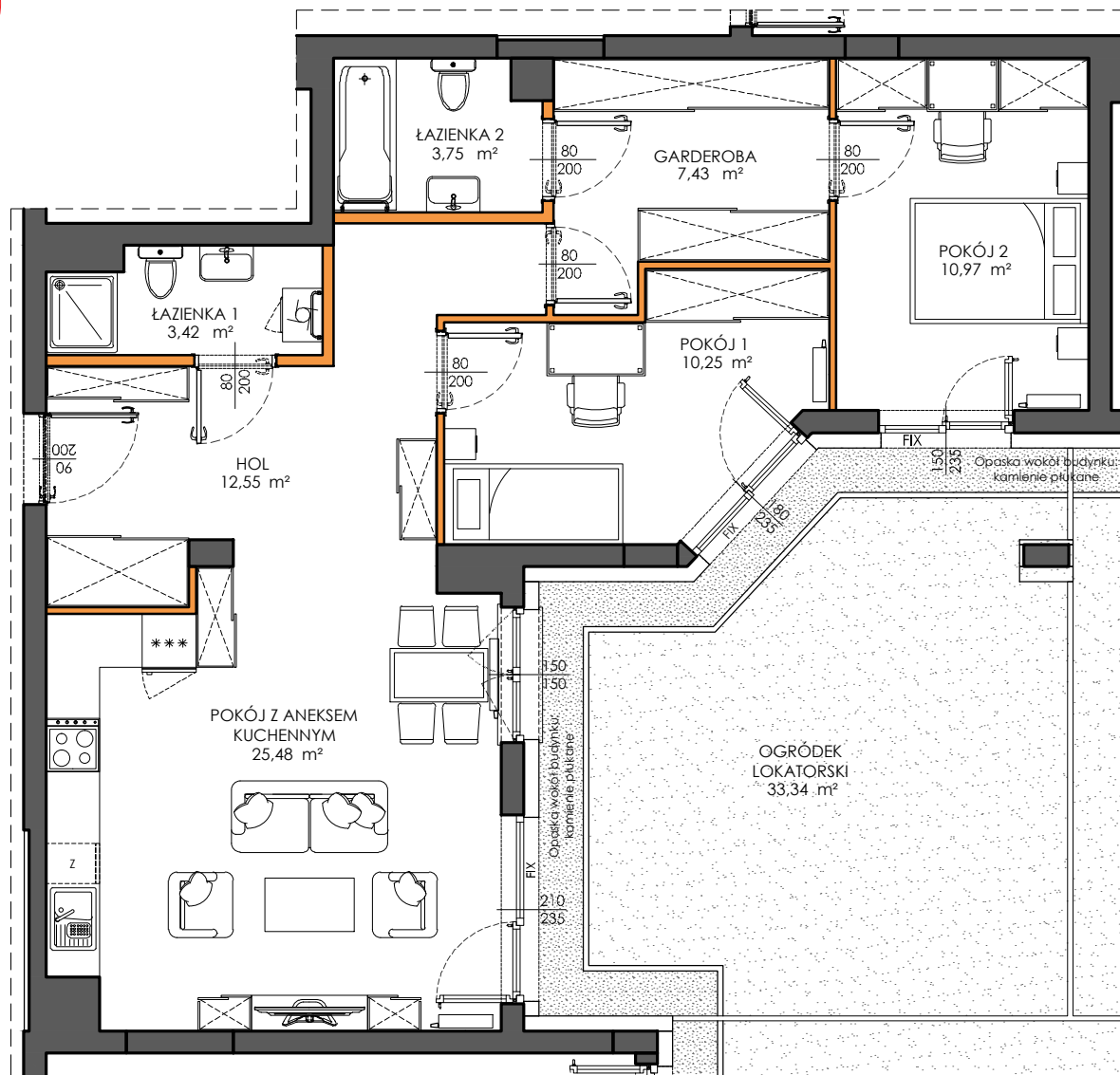






# Victoria Dom



1m 2m 3m 4m 5m

**LEGENDA**

-  ścianki działowe nadające się do demontażu
-  ściany i obudowy pionów instalacyjnych

**LOKAL NR 27**

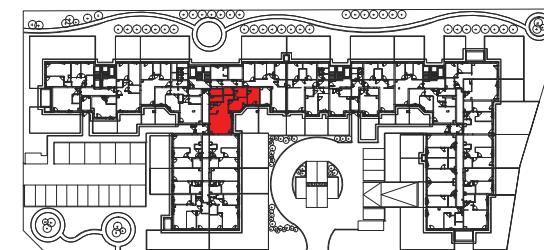
PIĘTRO | P  
 POW. UŻYTKOWA | 76.65  
 POKOJE | 3

HOL	12,55	m <sup>2</sup>
ŁAZIENKA 1	3,42	m <sup>2</sup>
ŁAZIENKA 2	3,75	m <sup>2</sup>
GARDEROBA	7,43	m <sup>2</sup>
POKÓJ 1	10,25	m <sup>2</sup>
POKÓJ 2	10,97	m <sup>2</sup>
POKÓJ Z ANEKSEM KUCHENNYM	25,48	m <sup>2</sup>

ŚCIANKI DZIAŁOWE  
 NADAJĄCE SIĘ DO DEMONTAŻU | 2,80 m<sup>2</sup>

OGRÓDEK LOKATORSKI | 33,34 m<sup>2</sup>

Położenie lokalu w budynku:



Mieszkania powtarzalne: brak

BIURO SPRZEDAŻY

 22 113 95 16

**OSIEDLE  
 CLASSIC**  
 XII

Adres inwestycji | Warszawa | ul. Myśliborska | [www.victoriadom.pl](http://www.victoriadom.pl)