**LEGENDA**

- ścianki działowe nadające się do demontażu
- ściany i obudowy pionów instalacyjnych

LOKAL NR 125

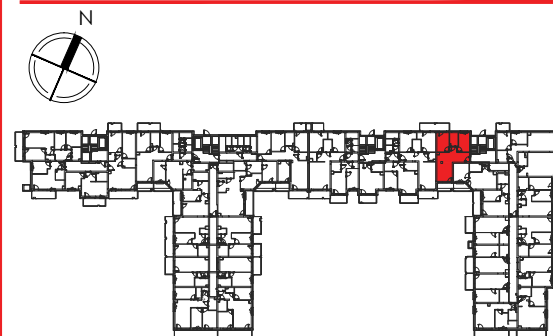
PIĘTRO	2
POW. UŻYTKOWA	49.09
POKOJE	3

HOL	8,17	m ²
ŁAZIENKA	4,27	m ²
POKÓJ 1	8,49	m ²
POKÓJ 2	8,99	m ²
POKÓJ Z ANEKSEM KUCHENNYM	17,44	m ²

ŚCIANKI DZIAŁOWE NADAJĄCE SIĘ DO DEMONTAŻU	1,73	m ²
---	------	----------------

BALKON 1	4,50	m ²
BALKON 2	4,05	m ²

Położenie lokalu w budynku:



Mieszkania powtarzalne: 112, 138, 151

BIURO SPRZEDAŻY

 **22 113 95 16**

OSIEDLE CLASSIC XII

Adres inwestycji | Warszawa | ul. Myśliborska | www.victoriadom.pl