**LEGENDA**

- ścianki działowe nadające się do demontażu
- ściany i obudowy pionów instalacyjnych

LOKAL NR 80

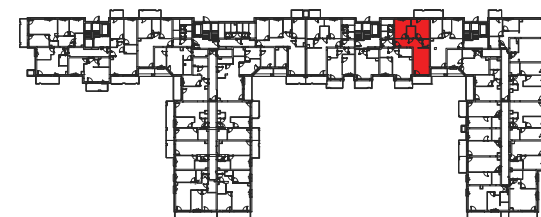
PIĘTRO	1
POW. UŻYTKOWA	56.52
POKOJE	3

HOL	9,57	m ²
WC	1,84	m ²
ŁAZIENKA	3,94	m ²
POKÓJ 1	10,09	m ²
POKÓJ 2	11,57	m ²
POKÓJ Z ANEKSEM KUCHENNYM	17,36	m ²

ŚCIANKI DZIAŁOWE NADAJĄCE SIĘ DO DEMONTAŻU	2,15	m ²
---	------	----------------

BALKON 1	5,85	m ²
BALKON 2	4,62	m ²

Położenie lokalu w budynku:



Mieszkania powtarzalne: 85, 90, 95

BIURO SPRZEDAŻY

 **22 113 95 16**

OSIEDLE CLASSIC XII

Adres inwestycji | Warszawa | ul. Myśliborska | www.victoriadom.pl