**LEGENDA**

- ścianki działowe nadające się do demontażu
- ściany i obudowy pionów instalacyjnych

**LOKAL NR 69**

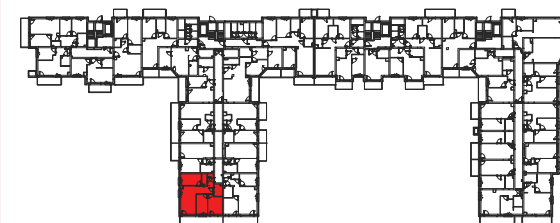
PIĘTRO | 4  
 POW. UŻYTKOWA | 62.45  
 POKOJE | 4

HOL	7,90	m <sup>2</sup>
WC	2,17	m <sup>2</sup>
ŁAZIENKA	3,90	m <sup>2</sup>
POKÓJ 1	9,44	m <sup>2</sup>
POKÓJ 2	10,42	m <sup>2</sup>
POKÓJ 3	8,84	m <sup>2</sup>
POKÓJ Z ANEKSEM KUCHENNYM	16,68	m <sup>2</sup>

ŚCIANKI DZIAŁOWE  
 NADAJĄCE SIĘ DO DEMONTAŻU | 3,10 m<sup>2</sup>

BALKON | 12,84 m<sup>2</sup>

Położenie lokalu w budynku:



Mieszkania powtarzalne: 36, 47, 58

BIURO SPRZEDAŻY

☎ 22 113 95 16

## OSIEDLE CLASSIC XII

Adres inwestycji | Warszawa | ul. Myśliborska | [www.victoriadom.pl](http://www.victoriadom.pl)