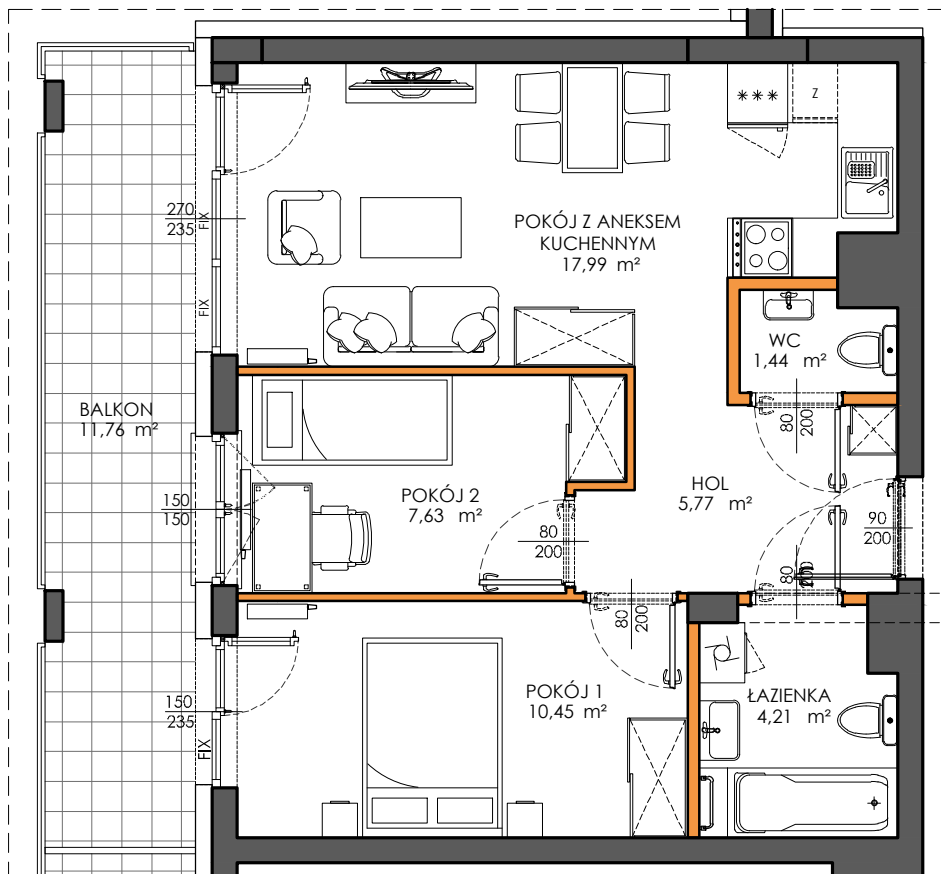






# Victoria Dom



## LEGENDA

-  ścianki działowe nadające się do demontażu
-  ściany i obudowy pionów instalacyjnych

## LOKAL NR 38

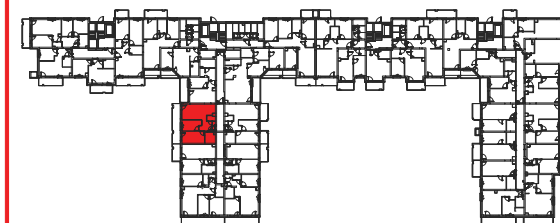
PIĘTRO	1
POW. UŻYTKOWA	49,79
POKOJE	3

HOL	5,77	m <sup>2</sup>
WC	1,44	m <sup>2</sup>
ŁAZIENKA	4,21	m <sup>2</sup>
POKÓJ 1	10,45	m <sup>2</sup>
POKÓJ 2	7,63	m <sup>2</sup>
POKÓJ Z ANEKSEM KUCHENNYM	17,99	m <sup>2</sup>

ŚCIANKI DZIAŁOWE NADAJĄCE SIĘ DO DEMONTAŻU	2,30	m <sup>2</sup>
--	------	----------------

BALKON	11,76	m <sup>2</sup>
--------	-------	----------------

Położenie lokalu w budynku:



Mieszkania powtarzalne: 49, 60, 71

BIURO SPRZEDAŻY

 22 113 95 16

OSIEDLE  
**CLASSIC**  
XII

Adres inwestycji | Warszawa | ul. Myśliborska | [www.victoriadom.pl](http://www.victoriadom.pl)