**LEGENDA**

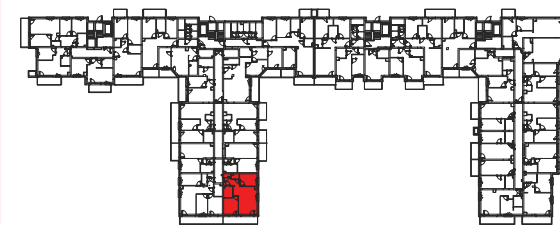
- ścianki działowe nadające się do demontażu
- ściany i obudowy pionów instalacyjnych

LOKAL NR 68

PIĘTRO | 4
 POW. UŻYTKOWA | 51.89
 POKOJE | 3

HOL	7,52	m ²
WC	1,37	m ²
ŁAZIENKA	3,63	m ²
POKÓJ 1	8,15	m ²
POKÓJ 2	9,64	m ²
POKÓJ Z ANEKSEM KUCHENNYM	19,21	m ²
ŚCIANKI DZIAŁOWE NADAJĄCE SIĘ DO DEMONTAŻU	2,37	m ²
BALKON	10,22	m ²

Położenie lokalu w budynku:



Mieszkania powtarzalne:

35, 46, 68

BIURO SPRZEDAŻY

 **22 113 95 16**

**OSIEDLE
 CLASSIC**
 XII

Adres inwestycji | Warszawa | ul. Myśliborska | www.victoriadom.pl