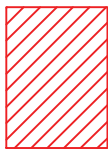
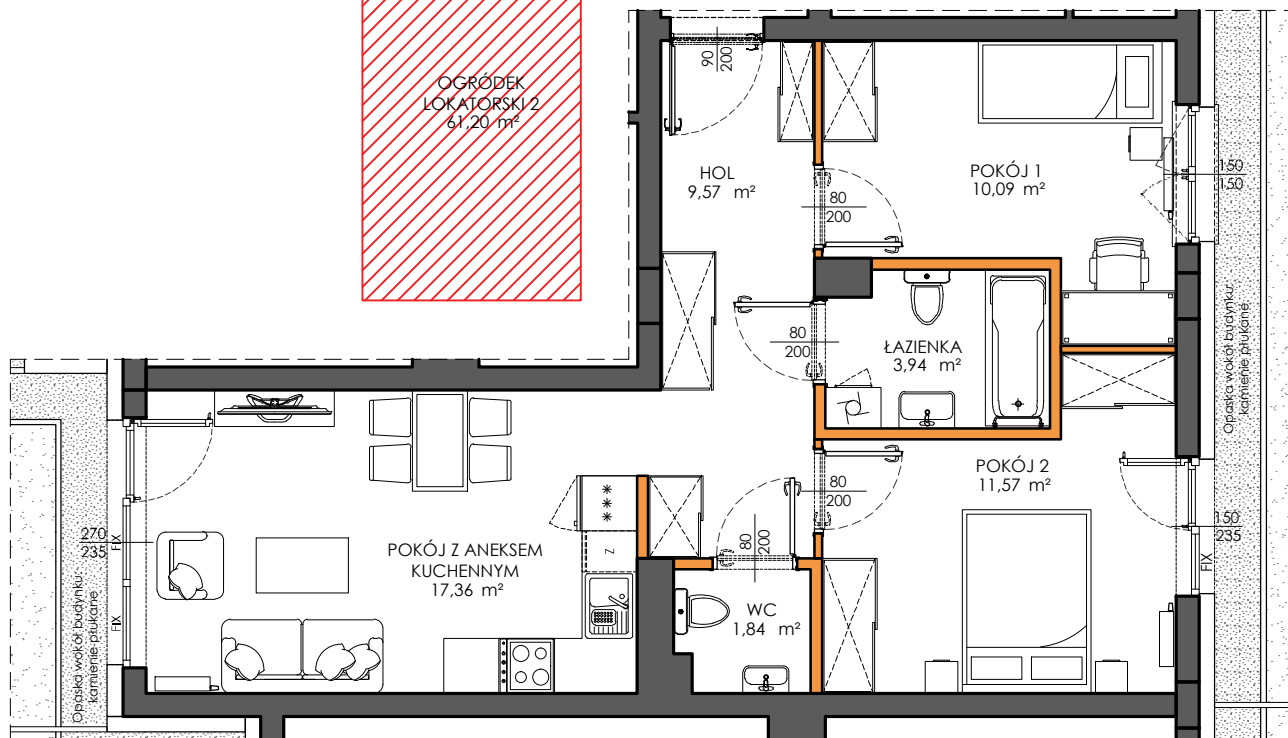






OGRÓDEK
LOKATORSKI 1
10,22 m²



OGRÓDEK
LOKATORSKI 2
61,20 m²



LEGENDA

-  ściany działowe nadające się do demontażu
-  ściany i obudowy pionów instalacyjnych

LOKAL NR 76

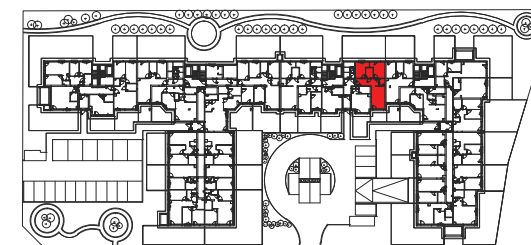
PIĘTRO	P
POW. UŻYTKOWA	56,52
POKOJE	3

HOL	9,57	m ²
WC	1,84	m ²
ŁAZIENKA	3,94	m ²
POKÓJ 1	10,09	m ²
POKÓJ 2	11,57	m ²
POKÓJ Z ANEKSEM KUCHENNYM	17,36	m ²

ŚCIANKI DZIAŁOWE NADAJĄCE SIĘ DO DEMONTAŻU	2,15	m ²
---	------	----------------

OGRÓDEK LOKATORSKI 1	10,22	m ²
OGRÓDEK LOKATORSKI 2	61,20	m ²

Położenie lokalu w budynku:



Mieszkania powtarzalne:

brak

BIURO SPRZEDAŻY

 22 113 95 16

OSIEDLE
CLASSIC
XII

Adres inwestycji | Warszawa | ul. Myśliborska | www.victoriadom.pl