**LEGENDA**

- ścianki działowe nadające się do demontażu
- ściany i obudowy pionów instalacyjnych

LOKAL NR 99

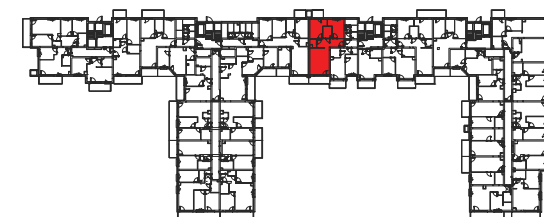
| | |
|---------------|-------|
| PIĘTRO | 4 |
| POW. UŻYTKOWA | 59.24 |
| POKOJE | 3 |

| | | |
|---------------------------|-------|----------------|
| HOL | 9,32 | m ² |
| WC | 1,87 | m ² |
| ŁAZIENKA | 3,94 | m ² |
| POKÓJ 1 | 10,08 | m ² |
| POKÓJ 2 | 11,01 | m ² |
| POKÓJ Z ANEKSEM KUCHENNYM | 21,23 | m ² |

| | | |
|---|------|----------------|
| ŚCIANKI DZIAŁOWE NADAJĄCE SIĘ DO DEMONTAŻU | 1,79 | m ² |
|---|------|----------------|

| | | |
|----------|------|----------------|
| BALKÓN 1 | 6,26 | m ² |
| BALKÓN 2 | 3,45 | m ² |

Położenie lokalu w budynku:



Mieszkania powtarzalne: 84, 89, 94

BIURO SPRZEDAŻY

☎ 22 113 95 16

OSIEDLE CLASSIC

XII

Adres inwestycji | Warszawa | ul. Myśliborska | www.victoriadom.pl