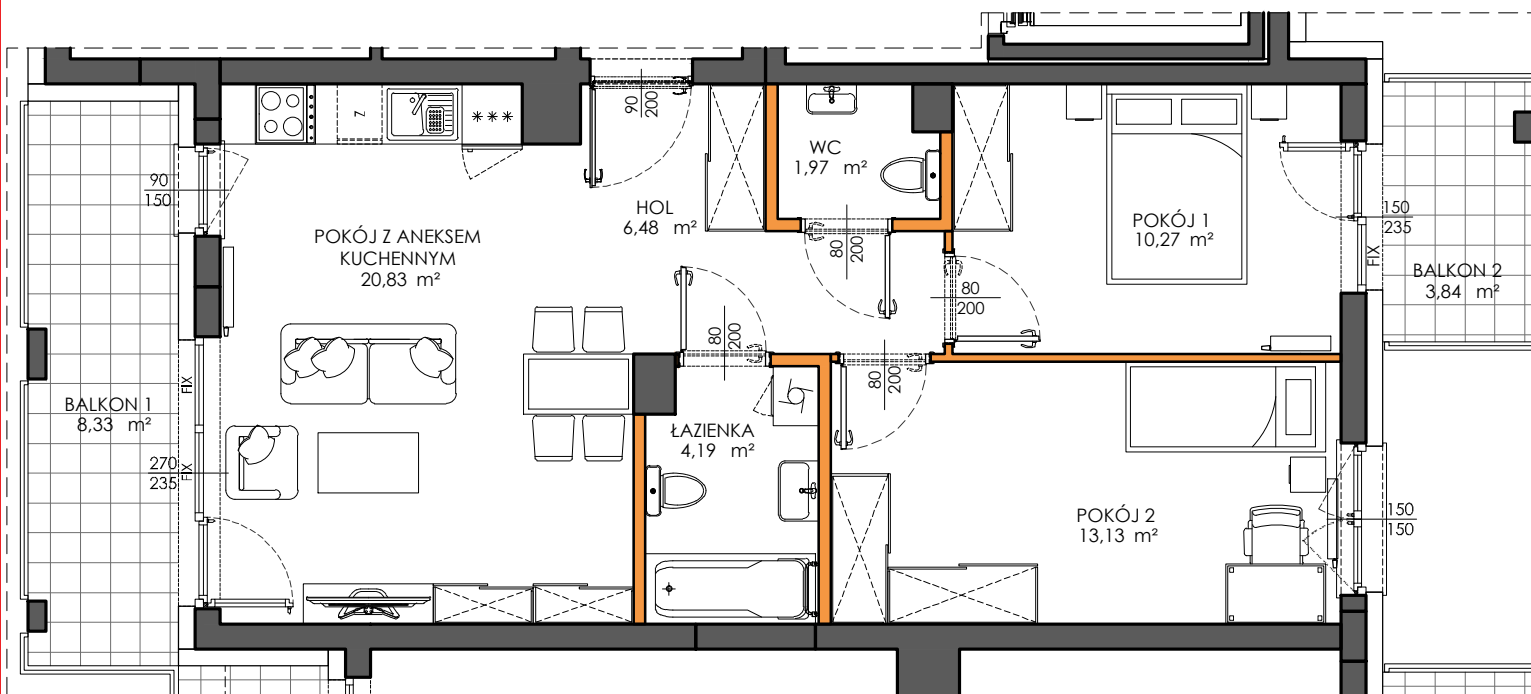




Victoria Dom

LOKAL NR 13

PIĘTRO | 3
 POW. UŻYTKOWA | 59.09
 POKOJE | 3

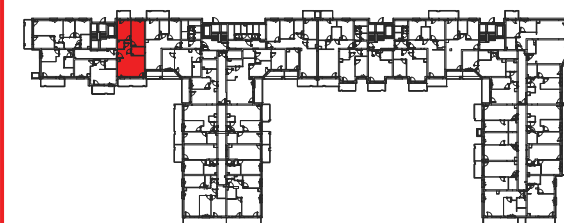


HOL	6,48	m ²
WC	1,97	m ²
ŁAZIENKA	4,19	m ²
POKÓJ 1	10,27	m ²
POKÓJ 2	13,13	m ²
POKÓJ Z ANEKSEM KUCHENNYM	20,83	m ²

ŚCIANKI DZIAŁOWE
 NADAJĄCE SIĘ DO DEMONTAŻU | 2,22 m²

BALKON 1	8,33	m ²
BALKON 2	3,84	m ²

Położenie lokalu w budynku:



Mieszkania powtarzalne: 5, 9, 17

LEGENDA

- ścianki działowe nadające się do demontażu
- ściany i obudowy pionów instalacyjnych

Adres inwestycji | Warszawa | ul. Myśliborska | www.victoriadom.pl

BIURO SPRZEDAŻY
 22 113 95 16
OSIEDLE CLASSIC
XII

Pomiarów powierzchni dokonano stosownie do treści Rozporządzenia Ministra Transportu, Budownictwa i Gospodarki Morskiej z dnia 25 kwietnia 2012 r. w sprawie szczegółowego zakresu i formy projektu budowlanego (Dz.U. z 2012 nr 0 poz. 462 ze zm.) wydanego na podstawie art. 34 ust. 6 pkt 1 ustawy z dnia 7 lipca 1994 r. - Prawo budowlane (Dz.U. z 2010 r. Nr 243, poz. 1 623 ze zm.) - zgodnie z zasadami określonymi w normie PN-ISO 9836:1997. Powierzchnię użytkową wskazano w stanie wykończonym, z uwzględnieniem tynków. Wymiary liniowe pomieszczeń podano w ścianach bez tynków. Do powierzchni użytkowej lokalu wlicza się powierzchnię pod ścianami działowymi nadającymi się do demontażu. Instalacja wodna i kanalizacyjna doprowadzona do kuchni, łazienki i WC, zakończona korkami, nie schowana w ścianach. Rozprowadzenie instalacji pod przybory leży po stronie nabywcy. Meble, biały montaż oraz drzwi wewnętrzne nie stanowią elementu wyposażenia lokalu. Deweloper zastrzega sobie możliwość wprowadzenia niewielkich zmian w dalszym etapie inwestycji. Aranżacja lokalu przedstawiona na rysunku jest przykładowa.