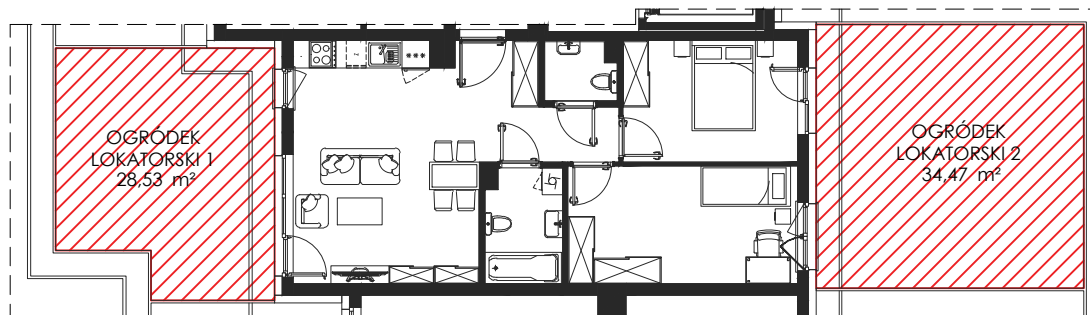
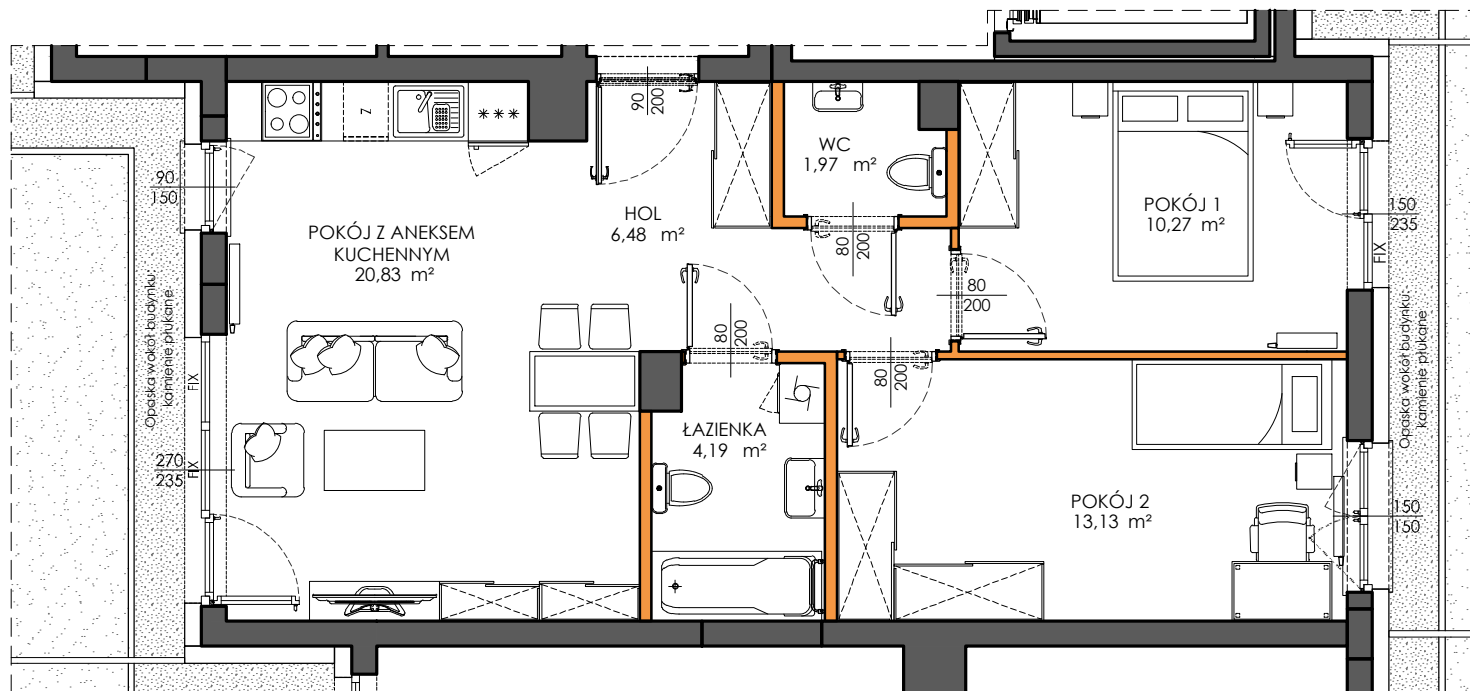






1m 2m 3m 4m 5m



LEGENDA

-  ścianki działowe nadające się do demontażu
-  ściany i obudowy pionów instalacyjnych

LOKAL NR 2

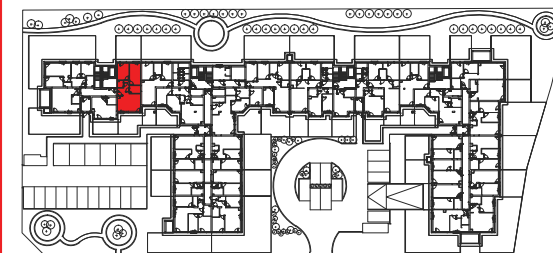
PIĘTRO	P
POW. UŻYTKOWA	59.09
POKOJE	3

HOL	6,48	m ²
WC	1,97	m ²
ŁAZIENKA	4,19	m ²
POKÓJ 1	10,27	m ²
POKÓJ 2	13,13	m ²
POKÓJ Z ANEKSEM KUCHENNYM	20,83	m ²

ŚCIANKI DZIAŁOWE NADAJĄCE SIĘ DO DEMONTAŻU	2,22	m ²
--	------	----------------

OGRÓDEK LOKATORSKI 1	28,53	m ²
OGRÓDEK LOKATORSKI 2	34,47	m ²

Położenie lokalu w budynku:



Mieszkania powtarzalne:

brak

BIURO SPRZEDAŻY

 22 113 95 16

OSIEDLE
CLASSIC
XII

Adres inwestycji | Warszawa | ul. Myśliborska | www.victoriadom.pl