

**LEGENDA**

-  ścianki działowe nadające się do demontażu
-  ściany i obudowy pionów instalacyjnych

LOKAL NR 35

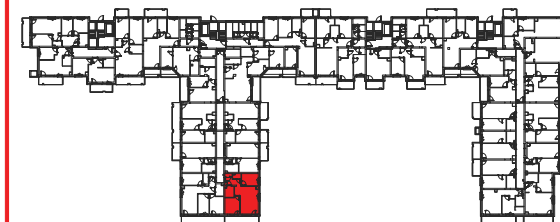
PIĘTRO | 1
 POW. UŻYTKOWA | 51.89
 POKOJE | 3

| | | |
|---------------------------|-------|----------------|
| HOL | 7,52 | m ² |
| WC | 1,37 | m ² |
| ŁAZIENKA | 3,63 | m ² |
| POKÓJ 1 | 8,15 | m ² |
| POKÓJ 2 | 9,64 | m ² |
| POKÓJ Z ANEKSEM KUCHENNYM | 19,21 | m ² |

ŚCIANKI DZIAŁOWE
 NADAJĄCE SIĘ DO DEMONTAŻU | 2,37 m²

BALKON | 10,02 m²

Położenie lokalu w budynku:



Mieszkania powtarzalne: 46, 57, 68

BIURO SPRZEDAŻY

 22 113 95 16

**OSIEDLE
 CLASSIC**
 XII

Adres inwestycji | Warszawa | ul. Myśliborska | www.victoriadom.pl