**LEGENDA**

- ścianki działowe nadające się do demontażu
- ściany i obudowy pionów instalacyjnych

LOKAL NR 58

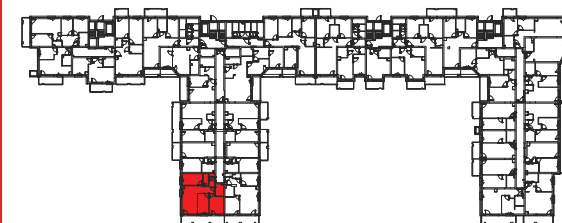
PIĘTRO | 3
 POW. UŻYTKOWA | 62.45
 POKOJE | 4

HOL	7,90	m ²
WC	2,17	m ²
ŁAZIENKA	3,90	m ²
POKÓJ 1	9,44	m ²
POKÓJ 2	10,42	m ²
POKÓJ 3	8,84	m ²
POKÓJ Z ANEKSEM KUCHENNYM	16,68	m ²

ŚCIANKI DZIAŁOWE
 NADAJĄCE SIĘ DO DEMONTAŻU | 3,10 m²

BALKON | 12,70 m²

Położenie lokalu w budynku:



Mieszkania powtarzalne: 36, 47, 69

BIURO SPRZEDAŻY

 22 113 95 16

**OSIEDLE
 CLASSIC**
 XII

Adres inwestycji | Warszawa | ul. Myśliborska | www.victoriadom.pl