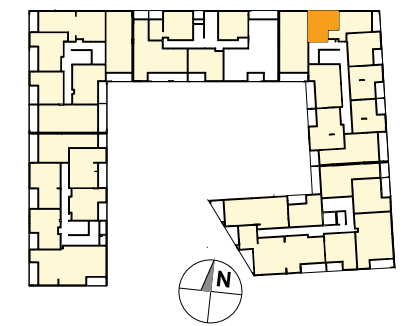


## PLAN SYTUACYJNY



## PIĘTRO / KLATKA D

## MIESZKANIE F2.D.03.02

klatka nr mieszkania  
faza kondygnacja

LICZBA POKOI	POWIERZCHNIA UŻYTKOWA	WYSOKOŚĆ (w stanie deweloperskim)
<b>1</b>	<b>28,09 m<sup>2</sup></b>	2,72 m

## WYKAZ POWIERZCHNI POMIESZCZEŃ

1. HOL	4,04 m <sup>2</sup>
2. ŁAZIENKA	4,55 m <sup>2</sup>
3. SALON	16,02 m <sup>2</sup>
4. KUCHNIA	3,48 m <sup>2</sup>

## INNE MIESZKANIA O PODOBNYM UKŁADZIE

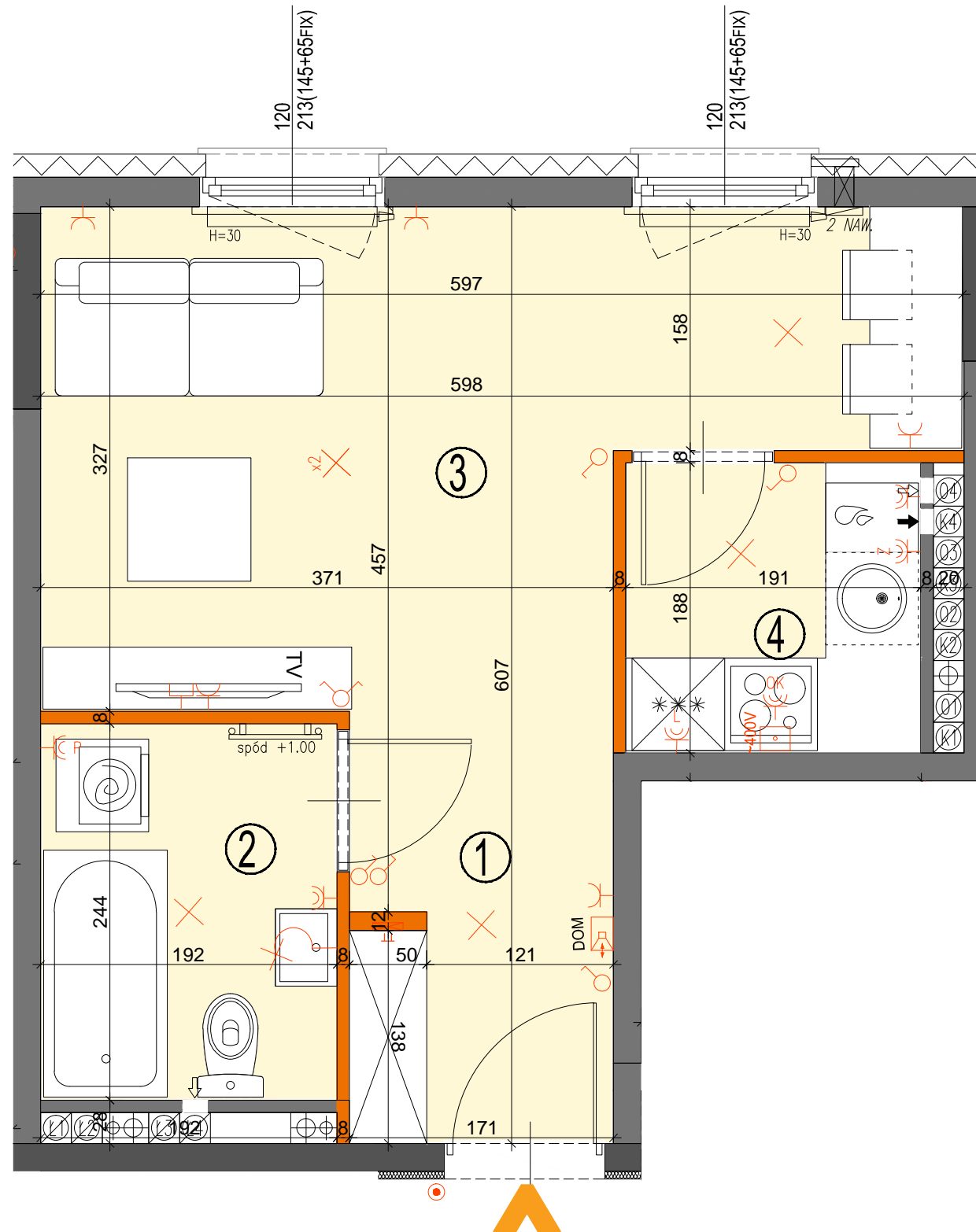
PIĘTRO	0	1	2	3	4
NR		F2.D.01.02A	F2.D.02.02A		



Matexi Polska I Sp. z o.o. "KOLSKA" Sp. k.  
al. Jana Pawła II 23, 00-854 Warszawa  
www.kolskaodnowa.pl

**MKCARCHITEKTURA**  
spółka z ograniczoną odpowiedzialnością sp. k.

04-174 Warszawa ul. Tamowiecka 13  
tel/fax: (+48) 22-612-44-88, 22-612-43-44  
e-mail: biuro@mkc.com.pl  
internet: www.mkc.com.pl



hp=wysokość parapetu, okna  
nieoznaczone - parapet na  
wys. 45cm.  
Wymiary otworu drzwi  
wewnętrznych w mieszkaniu  
92x210cm.

### LEGENDA OPISU OKNA: \*

Sm(S/FIX+S/FIX) kwatera dolna  
Hm(H/FIX+S/FIX) kwatera górna

Sm - szerokość w świetle muru  
Hm - wysokość w świetle muru  
S - szerokość kwatery okna  
H - wysokość kwatery okna

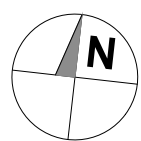
\* Szerokości i wysokości okien mogą ulec  
nieznacznym zmianom, w zależności od  
technologii okien.

### Wysokość instalowania osprzętu:

- a) wyłączniki na wys. 1,2m
- b) gniazda wtykowe w kuchniach:  
- ogólnego przeznaczenia na wys. 1,2m  
- dla lodówki/pralki na wys. 1,2m  
- dla zmywarki na wys. 0,6m
- c) dla instalacji wyciągowej 2,20m, kinkiet 1,80m
- d) gniazda wtykowe w łazienkach na wys. 1,2m
- e) w pokojach i korytarzach na wys. 0,2m
- f) tablica mieszkaniowa na wys. 1,80m, tablica  
multimedialna z gniazdem na wys. 0,3m

### KARTA KATALOGOWA JEST ZAŁĄCZNIKIEM DO UMOWY.

Powierzchnia liczona wg normy PN-ISO 9836:1997 w stanie wykończonym.  
Suma powierzchni wszystkich pomieszczeń = powierzchnia użytkowa lokalu.  
Wymiary podane są w stanie surowym. Wymiary i powierzchnie mogą ulec  
nieznacznym zmianom. Instalacje oraz urządzenia elektryczne, sanitarne  
i drzwi wewnętrzne nie stanowią wyposażenia lokali. Przedstawiono przy-  
kładowe rozmieszczenie urządzeń sanitarnych i kuchennych. Podłoga pod  
posadzki wykonane ze szlichty. Na warstwy wykończeniowe przewidziano 2cm.  
Zabrania się ingerencji w elementy nośne budynku oraz szachty instalacyjne.



- ściany nierozbieralne
- ściany nierozbieralne żelbetowe
- ściany rozbieralne
- pión kanalizacji sanitarnej
- wpust odwodnieniowy

- WM pion wentylacyjny - kuchnia / łazienka
- WM pion wentylacyjny - okap kuchenny
- WM wentylacja mechaniczna
- puszka kuchni elektrycznej
- przycisk dzwonka

- łącznik oświetleniowy 1-biegunowy
- łącznik oświetleniowy 2-biegunowy
- domofon z funkcją dzwonka
- tablica el.i teletech. z gniazdem

- wypust oświetleniowy sufitowy ze złączem 1-biegunowym
- wypust oświetleniowy sufitowy ze złączem 2-biegunowym
- oprawa oświetleniowa tarasowa IP44
- wypust oświetleniowy ścienny (kinkiet)

- gniazdo wtyczkowe pojedyncze/podwójne
- gniazdo wtyczkowe bryzgoszczelne/natynkowe
- gniazdo telewizyjne
- gniazdo multimedialne

- grzejnik
- grzejnik łazienkowy
- zawór czerpalny do podlewania