

PLAN SYTUACYJNY



PARTER/ KLATKA C

klatka nr mieszkania
MIESZKANIE F1.C.00.04
faza kondygnacja

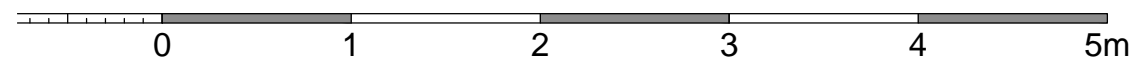
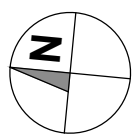
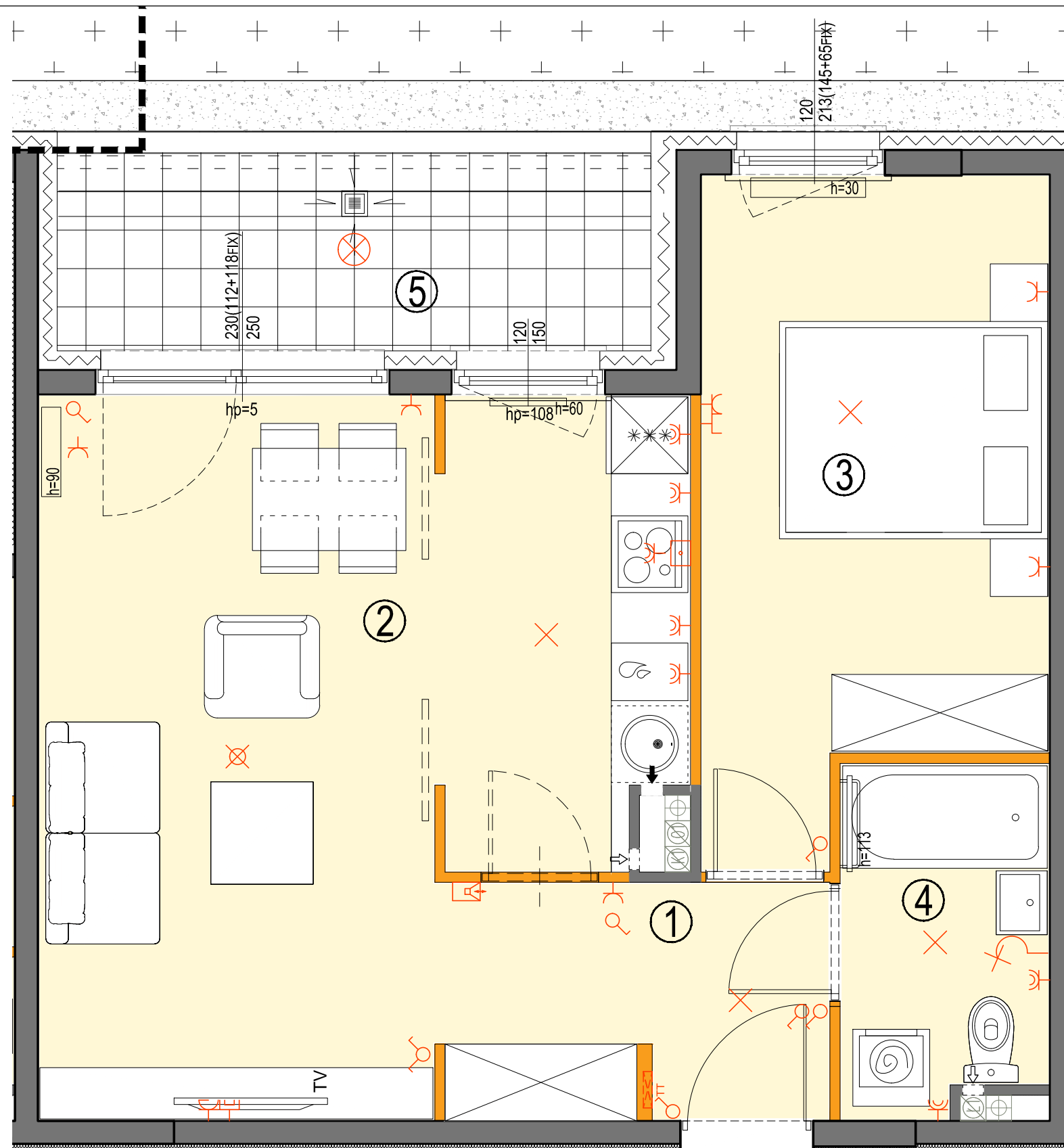
LICZBA POKOI | POWIERZCHNIA UŻYTKOWA | WYSOKOŚĆ
2 | **47,04 m²** | 2,74 m
(w stanie deweloperskim)

WYKAZ POWIERZCHNI POMIESZCZEŃ

1. HOL	5,51 m ²
2. SALON+ANEKS KUCH.	24,31 m ²
3. POKÓJ	12,98 m ²
4. ŁAZIENKA	4,24 m ²
5. LOGGIA	7,20 m ²

INNE MIESZKANIA O PODOBNYM UKŁADZIE

PIĘTRO	0	1	2	3	4
NR	F1.B.00.01 F1.B.00.06 F1.D.00.03 F1.F.00.02	F1.B.01.05 F1.B.01.03 F1.C.01.06 F1.D.01.03 F1.E.01.04 F1.F.01.02	F1.B.02.05 F1.B.02.03 F1.C.02.06 F1.D.02.03 F1.E.02.04 F1.F.02.02	F1.B.03.05 F1.B.02.05 F1.C.03.06 F1.D.03.03 F1.E.03.04 F1.F.03.02	F1.B.04.05 F1.B.04.03 F1.D.04.06 F1.D.04.03 F1.E.04.03 F1.F.04.02

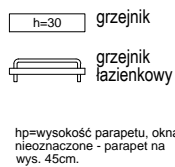
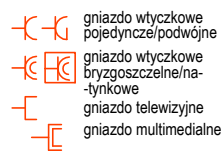
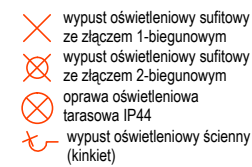
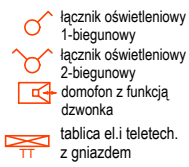
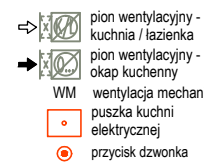
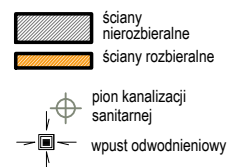


LEGENDA OPISU OKNA:

Sm(S/FIX-S/FIX) - kwatery dolna
Hm(H/FIX+S/FIX) - kwatery górna

Sm - szerokość w świetle muru
Hm - wysokość w świetle muru
S - szerokość kwatery okna
H - wysokość kwatery okna

* Szerokości i wysokości okien mogą ulec nieznacznym zmianom, w zależności od technologii okien.



Wysokość instalowania osprzętu:
a) wyłączniki na wys. 1,2m
b) gniazda wtykowe w kuchniach:
- ogólnego przeznaczenia na wys. 1,2m
- dla lodówki/pralki na wys. 1,2m
- dla zmywarki na wys. 0,6m
- dla instalacji wyciągowej 2,20m, kinkiet 1,80m
- puszka instalacyjna dla kuchenki elektr. na wys. 0,6m
c) gniazda wtykowe w łazienkach na wys. 1,2m
d) w pokojach i korytarzach na wys. 0,2m
e) tablica mieszkaniowa na wys. 1,80m, tablica multimedialna z gniazdem na wys. 0,3m

KARTA KATALOGOWA JEST ZAŁĄCZNIKIEM DO UMOWY.

Powierzchnia liczona wg normy PN-ISO 9836:1997 w stanie wykończonym. Suma powierzchni wszystkich pomieszczeń = powierzchnia użytkowa lokalu. Wymiary podane są w stanie surowym. Wymiary i powierzchnie mogą ulec nieznacznym zmianom. Instalacje oraz urządzenia elektryczne, sanitarne i drzwi wewnętrzne nie stanowią wyposażenia lokali. Przedstawiono przykładowe rozmieszczenie urządzeń sanitarnych i kuchennych. Podłoga pod posadzką wykonaną ze szlichty. Na warstwy wykończeniowe przewidziano 2cm. Zabrania się ingerencji w elementy nośne budynku oraz szachty instalacyjne.