

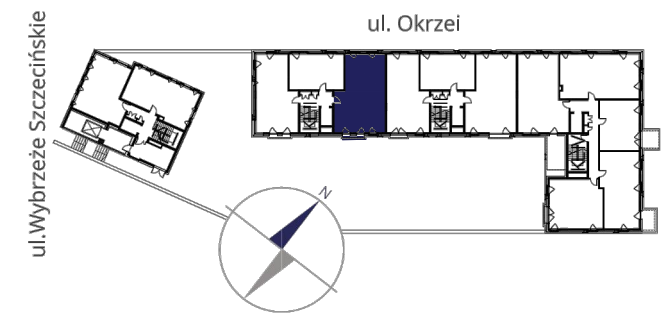
PORT PRASKI

Spółka z ograniczoną odpowiedzialnością S.K.A.

ul. Krowia 6, 03-711 Warszawa
T: +48 22 288 50 00 www.portpraski.pl

**BUDYNEK MIESZKALNY
WIELORODZINNY Z USŁUGAMI**

ul. Okrzei
Warszawa, Praga Północ

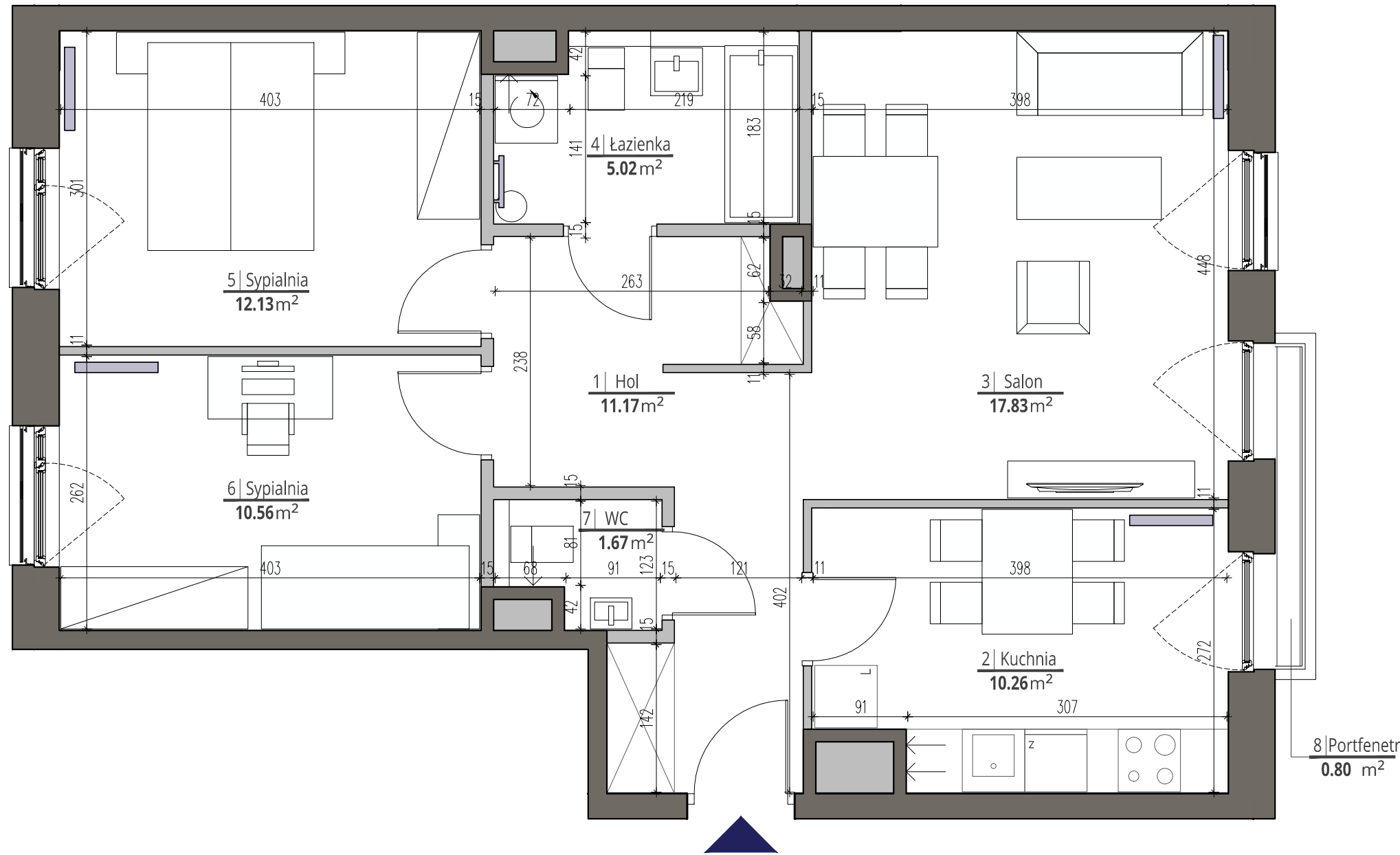


MIESZKANIE NR 23

KLATKA	II
PIĘTRO	1
LICZBA POKOI	3

1. HOL	11,17 m ²
2. KUCHNIA	10,26 m ²
3. SALON	17,83 m ²
4. ŁAZIENKA	5,02 m ²
5. SYPIALNIA	12,13 m ²
6. SYPIALNIA	10,56 m ²
7. WC	1,67 m ²

POWIERZCHNIA MIESZKANIA:	68,64 m²
8. PORTFENETR	0,80 m ²



ściany działowe
 ściany konstrukcyjne i kominy

UWAGI

Wszystkie powierzchnie podano na podstawie projektu wykonawczego w oparciu o par. 11 ust. 2 lit. b) Rozporządzenia Ministra Transportu Budownictwa i Gospodarki Morskiej z dnia 25 kwietnia 2012 r. w sprawie szczegółowego zakresu i formy projektu budowlanego. Rozmieszczenie wyposażenia nie stanowi zobowiązania umownego i służy do przykładowej prezentacji graficznej.