

miasto nowej generacji

PORT PRASKI

PORT PRASKI

Spółka z ograniczoną odpowiedzialnością S.K.A.

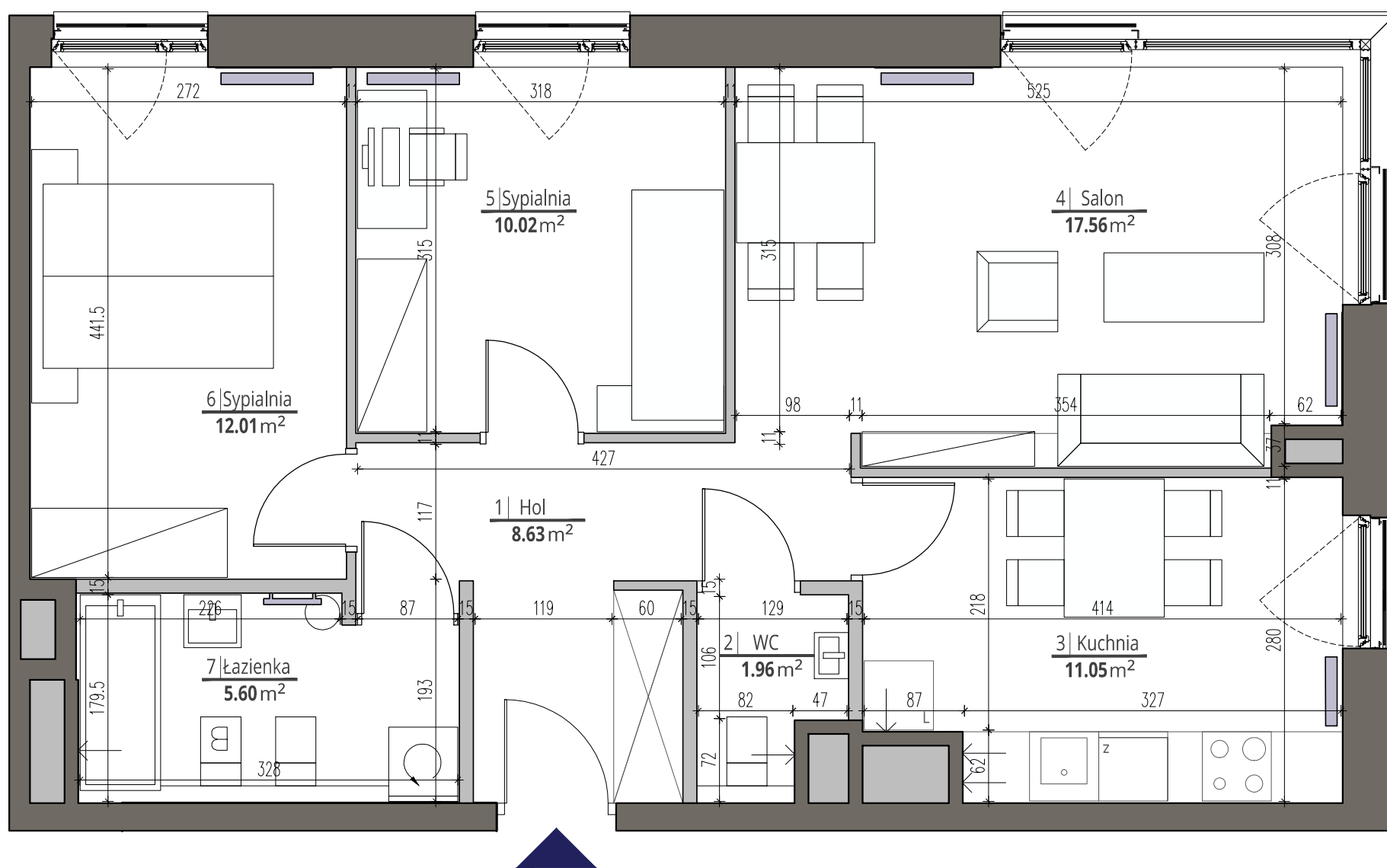
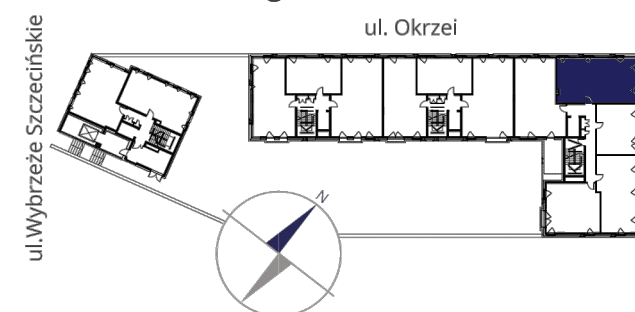
ul. Krowia 6, 03-711 Warszawa

T: +48 22 288 50 00 www.portpraski.pl

**BUDYNEK MIESZKALNY
WIELORODZINNY Z USŁUGAMI**

ul. Okrzei

Warszawa, Praga Północ



MIESZKANIE NR 62

| | |
|---------------------|-----------|
| KLATKA | IV |
| PIĘTRO | 1 |
| LICZBA POKOI | 3 |

| | |
|--------------|----------------------|
| 1. HOL | 8,63 m ² |
| 2. WC | 1,96 m ² |
| 3. KUCHNIA | 11,05 m ² |
| 4. SALON | 17,56 m ² |
| 5. SYPIALNIA | 10,02 m ² |
| 6. SYPIALNIA | 12,01 m ² |
| 7. ŁAZIENKA | 5,60 m ² |

POWIERZCHNIA MIESZKANIA: 66,83 m²

skala 1:50



ściany działowe
ściany konstrukcyjne i kominy

UWAGI

Wszystkie powierzchnie podano na podstawie projektu wykonawczego w oparciu o par. 11 ust. 2 lit. b) Rozporządzenia Ministra Transportu Budownictwa i Gospodarki Morskiej z dnia 25 kwietnia 2012 r. w sprawie szczegółowego zakresu i formy projektu budowlanego. Rozmieszczenie wyposażenia nie stanowi zobowiązania umownego i służy do przykładowej prezentacji graficznej.

ul. Domeyki 5
04-146 Warszawa
www.apa.com.pl

APA WOJCIECHOWSKI
ARCHITEKCI