

miasto nowej generacji

PORT PRASKI

PORT PRASKI

Spółka z ograniczoną odpowiedzialnością S.K.A.

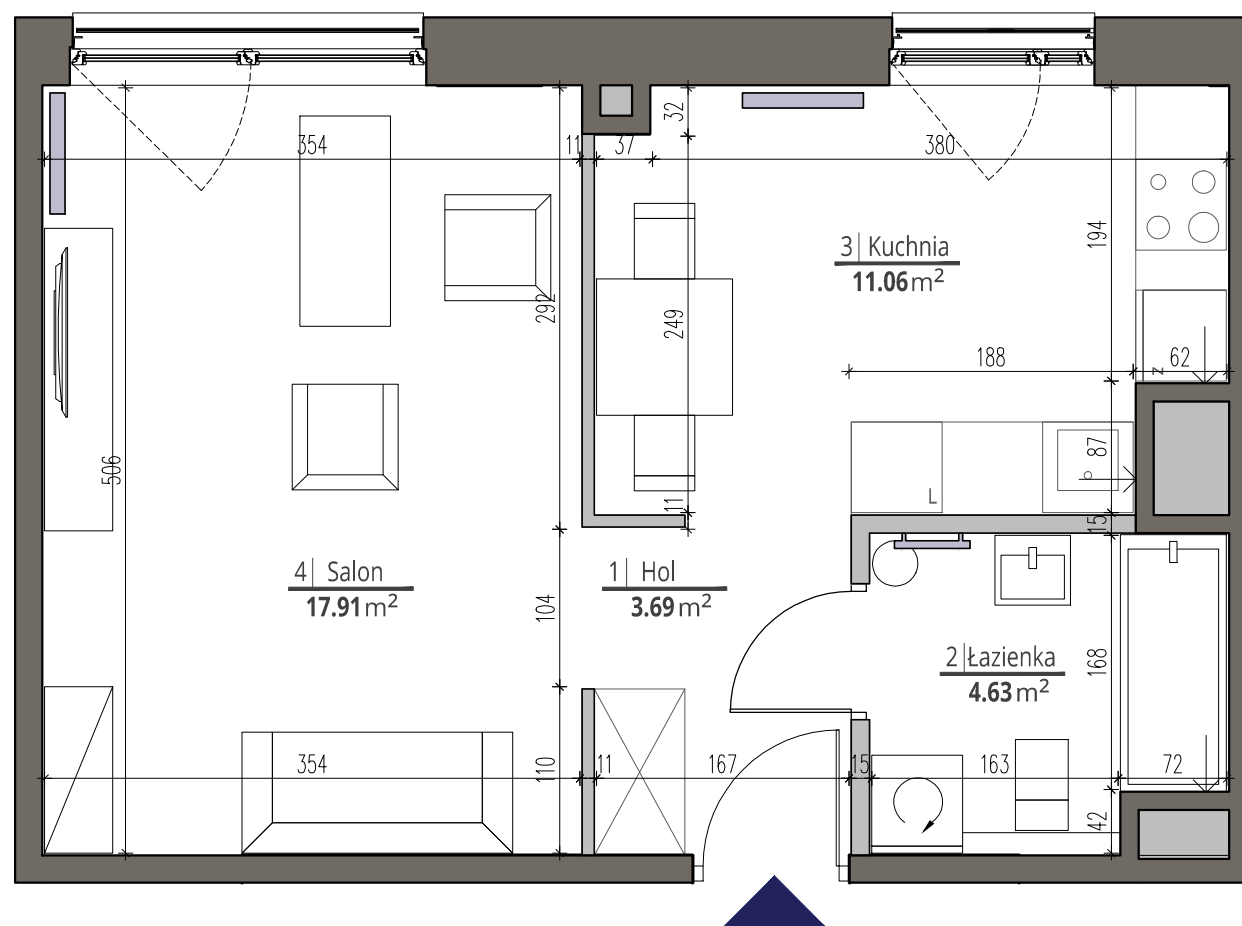
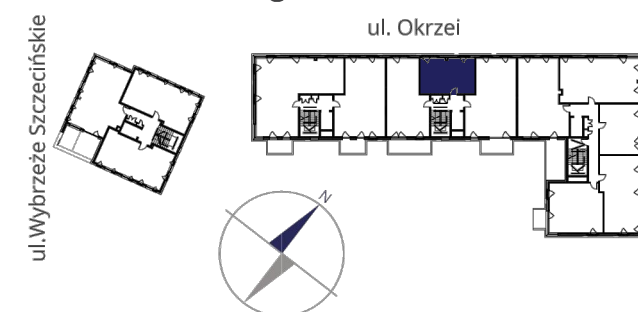
ul. Krowia 6, 03-711 Warszawa

T: +48 22 288 50 00 www.portpraski.pl

**BUDYNEK MIESZKALNY
WIELORODZINNY Z USŁUGAMI**

ul. Okrzei

Warszawa, Praga Północ



MIESZKANIE NR 56

| | |
|--------------|-----|
| KLATKA | III |
| PIĘTRO | 6 |
| LICZBA POKOI | 1 |

| | |
|-------------|----------------------|
| 1. HOL | 3,69 m ² |
| 2. ŁAZIENKA | 4,63 m ² |
| 3. KUCHNIA | 11,06 m ² |
| 4. SALON | 17,91 m ² |

POWIERZCHNIA MIESZKANIA: 37,29 m²

skala 1:50



■ ściany działowe
■ ściany konstrukcyjne i kominy

UWAGI

Wszystkie powierzchnie podano na podstawie projektu wykonawczego w oparciu o par. 11 ust. 2 lit. b) Rozporządzenia Ministra Transportu Budownictwa i Gospodarki Morskiej z dnia 25 kwietnia 2012 r. w sprawie szczegółowego zakresu i formy projektu budowlanego. Rozmieszczenie wyposażenia nie stanowi zobowiązania umownego i służy do przykładowej prezentacji graficznej.

ul. Domeyki 5
04-146 Warszawa
www.apa.com.pl

APA WOJCIECHOWSKI
ARCHITEKCI