

miasto nowej generacji

PORT PRASKI

PORT PRASKI

Spółka z ograniczoną odpowiedzialnością S.K.A.

ul. Krowia 6, 03-711 Warszawa

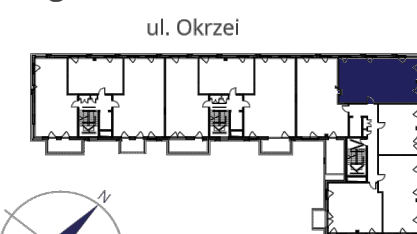
T: +48 22 288 50 00 www.portpraski.pl

**BUDYNEK MIESZKALNY
WIELORODZINNY Z USŁUGAMI**

ul. Okrzei

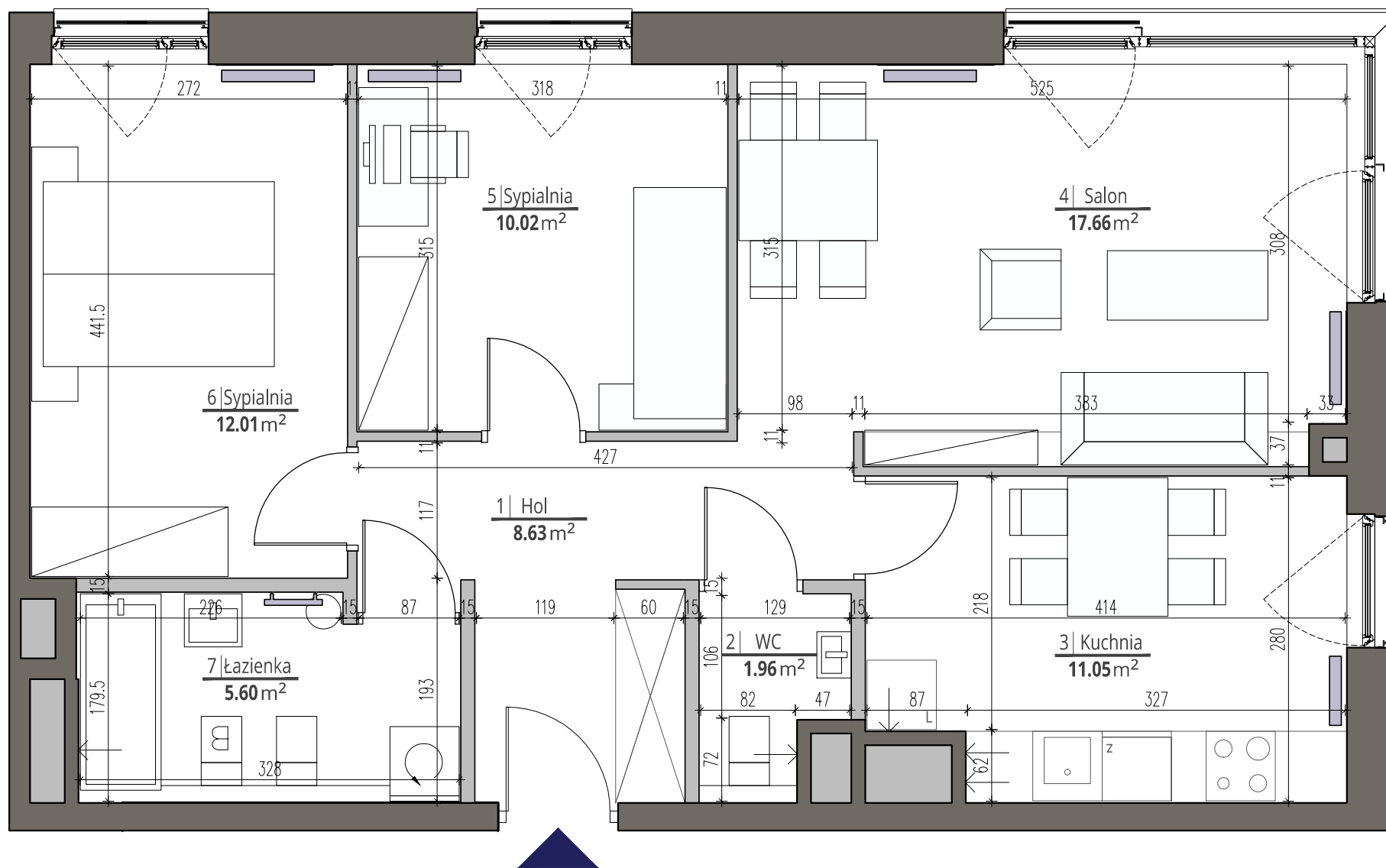
Warszawa, Praga Północ

ul. Wybrzeże Szczecińskie



MIESZKANIE NR 72

KLATKA	IV
PIĘTRO	3
LICZBA POKOI	3





1. HOL	8,63 m ²
2. WC	1,96 m ²
3. KUCHNIA	11,05 m ²
4. SALON	17,66 m ²
5. SYPIALNIA	10,02 m ²
6. SYPIALNIA	12,01 m ²
7. ŁAZIENKA	5,60 m ²

POWIERZCHNIA MIESZKANIA: 66,93 m²

skala 1:50



 ściany działowe
 ściany konstrukcyjne i kominy

UWAGI

Wszystkie powierzchnie podano na podstawie projektu wykonawczego w oparciu o par. 11 ust. 2 lit. b) Rozporządzenia Ministra Transportu Budownictwa i Gospodarki Morskiej z dnia 25 kwietnia 2012 r. w sprawie szczegółowego zakresu i formy projektu budowlanego. Rozmieszczenie wyposażenia nie stanowi zobowiązania umownego i służy do przykładowej prezentacji graficznej.

ul. Domeyki 5
04-146 Warszawa
www.apa.com.pl

APA WOJCIECHOWSKI
ARCHITEKCI