

miasto nowej generacji

**PORT PRASKI**

**PORT PRASKI**

Spółka z ograniczoną odpowiedzialnością S.K.A.

ul. Krowia 6, 03-711 Warszawa

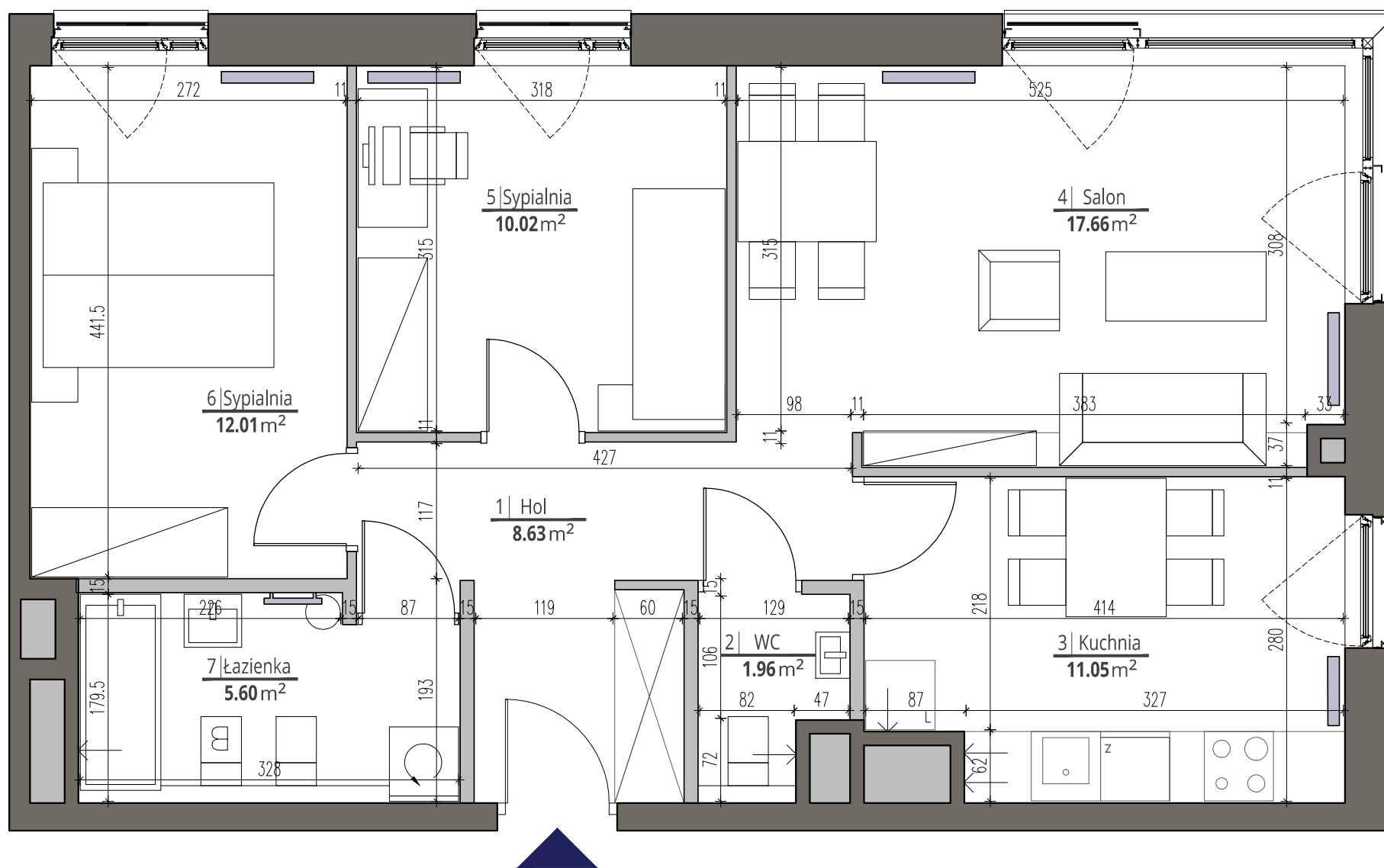
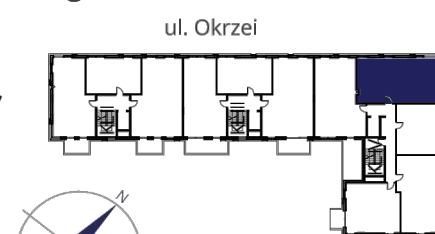
T: +48 22 288 50 00 www.portpraski.pl

**BUDYNEK MIESZKALNY  
WIELORODZINNY Z USŁUGAMI**

ul. Okrzei

Warszawa, Praga Północ

ul. Wybrzeże Szczecińskie



**MIESZKANIE NR 67**



<b>KLATKA</b>	<b>IV</b>
<b>PIĘTRO</b>	<b>2</b>
<b>LICZBA POKOI</b>	<b>3</b>

1. HOL	8,63 m <sup>2</sup>
2. WC	1,96 m <sup>2</sup>
3. KUCHNIA	11,05 m <sup>2</sup>
4. SALON	17,66 m <sup>2</sup>
5. SYPIALNIA	10,02 m <sup>2</sup>
6. SYPIALNIA	12,01 m <sup>2</sup>
7. ŁAZIENKA	5,60 m <sup>2</sup>

**POWIERZCHNIA MIESZKANIA: 66,93 m<sup>2</sup>**

skala 1:50



 ściany działowe  
 ściany konstrukcyjne i kominy

**UWAGI**

Wszystkie powierzchnie podano na podstawie projektu wykonawczego w oparciu o par. 11 ust. 2 lit. b) Rozporządzenia Ministra Transportu Budownictwa i Gospodarki Morskiej z dnia 25 kwietnia 2012 r. w sprawie szczegółowego zakresu i formy projektu budowlanego. Rozmieszczenie wyposażenia nie stanowi zobowiązania umownego i służy do przykładowej prezentacji graficznej.

ul. Domeyki 5  
04-146 Warszawa  
www.apa.com.pl

**APA** WOJCIECHOWSKI  
ARCHITEKCI