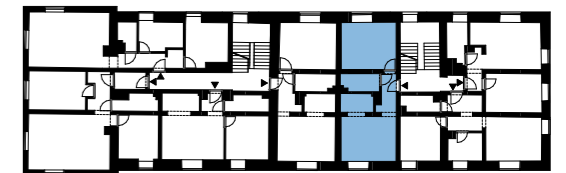
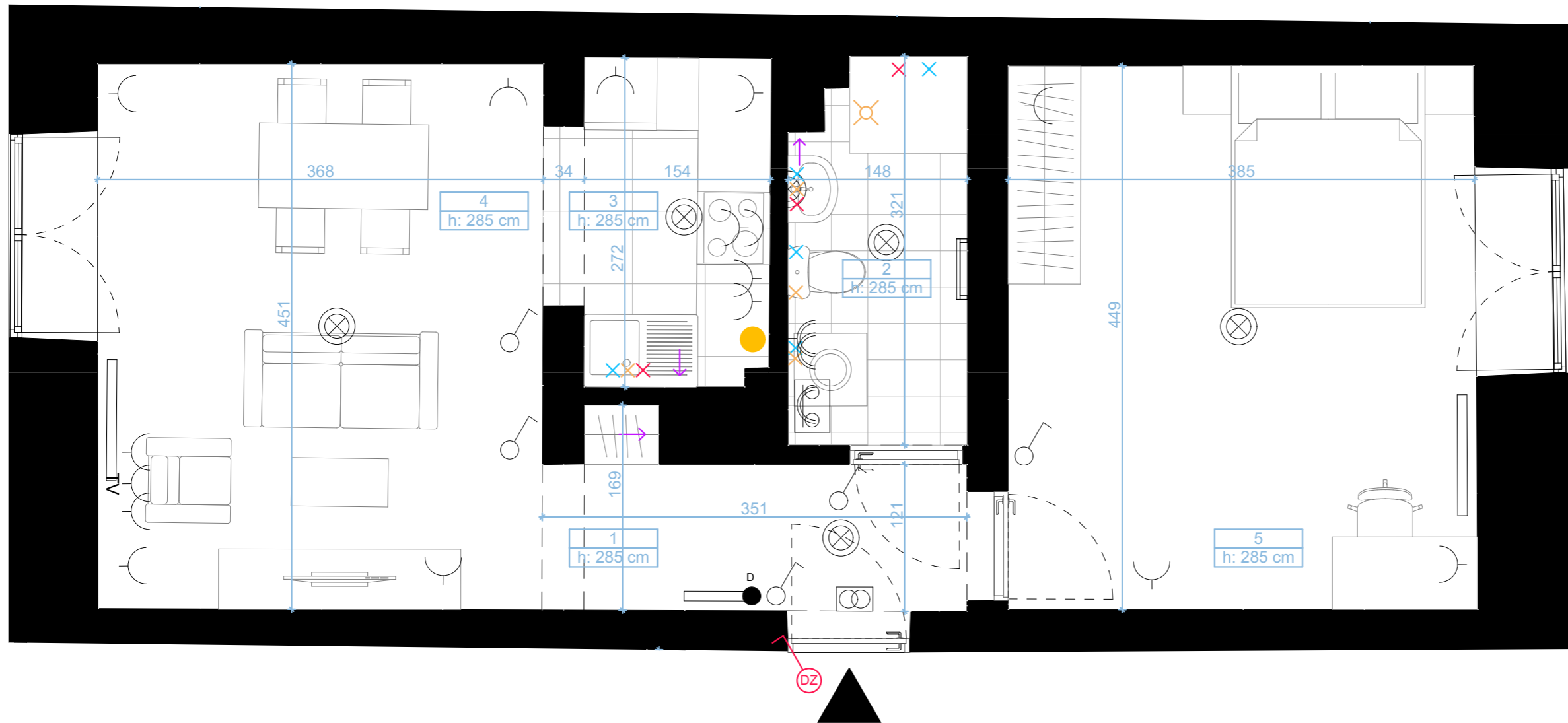


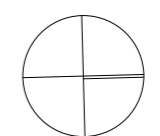


Kraków, ul. Bardosa 38
KARTA MIESZKANIOWA NR M06
 Dwupokojowe z kuchnią, 1. piętro



1 HOL	4,54
2 ŁAZIENKA	4,51
3 KUCHNIA	4,64
4 POKÓJ DZIENNY	16,56
5 POKÓJ	17,35
47,60 m²	

- | | | | |
|--|---------------------------------------|--|--------------------------------------|
| | Gniazdo 1-fazowe | | Łącznik |
| | Gniazdo 1-fazowe ze stykiem ochronnym | | Przycisk dzwonykowy |
| | Gniazdo abonencie telewizyjne | | Wypust pod oprawę oświetleniową |
| | Skrzynka rozdzielcza | | Miejsce podłączenia aparatu domofonu |
| | Kratka wentylacyjna | | Odływ w posadzce |
| | Podejście gazu (rura) | | Odływ ścienny |
| | Kocioł c.o. i c.w. | | Podejście wody ciepłej |
| | Grzejnik ręcznikowy | | Podejście wody zimnej |
| | Grzejnik | | Wejście do mieszkania |



1. Niniejsze dane są poglądowe i mogą odbiegać od ostatecznego projektu realizacyjnego.
 2. Lokalizacja końcowych punktów instalacji (gniazda, punkty oświetleniowe, podejścia instalacyjne) zgodna ze słanem faktycznym.
 3. Aranżacja wnętrza (półki, meble, wyposażenie) jest przykładowa.
 4. Powierzchnia użytkowa lokalu określona jest na podstawie rozporządzenia Ministra Transportu, Budownictwa i Gospodarki Morskiej z dnia 25.04.2012r w sprawie szczegółowego zakresu i formy projektu budowlanego oraz uwzględnieniu treści Polskiej Normy PN-ISO 9836:1997.