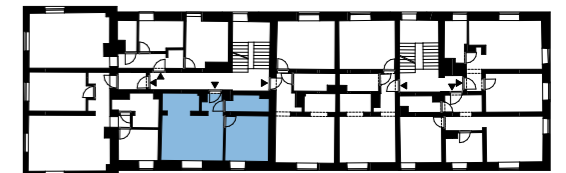




Kraków, ul. Bardosa 38
KARTA MIESZKANIOWA NR M22
 Dwupokojowe z kuchnią, 2. piętro



1 HOL	2,67
2 ŁAZIENKA	4,49
3 KUCHNIA	5,12
4 POKÓJ DZIENNY	18,92
5 POKÓJ	13,22

44,42 m²

- Gniazdo 1-fazowe
- Gniazdo 1-fazowe ze stykiem ochronnym
- Gniazdo abonencie telewizyjne
- Skrzynka rozdzielcza
- Łącznik
- Przycisk dzwonkowy
- Wypust pod oprawę oświetleniową
- Miejsce podłączenia aparatu domofonu
- Kratka wentylacyjna
- Podejście gazu (rura)
- Kocioł c.o. i c.w.
- Grzejnik ręcznikowy
- Grzejnik
- Odpływ w posadzce
- Odpływ ścienny
- Podejście wody ciepłej
- Podejście wody zimnej
- Wejście do mieszkania

1. Niniejsze dane są poglądowe i mogą odbiegać od ostatecznego projektu realizacyjnego.
 2. Lokalizacja końcowych punktów instalacji (gniazda, punkty oświetleniowe, podejścia instalacyjne) zgodna ze stanem faktycznym.
 3. Aranżacja wnętrza (półki, meble, wyposażenie) jest przykładowa.
 4. Powierzchnia użytkowa lokalu określona jest na podstawie rozporządzenia Ministra Transportu, Budownictwa i Gospodarki Morskiej z dnia 25.04.2012r w sprawie szczegółowego zakresu i formy projektu budowlanego oraz uwzględnieniu treści Polskiej Normy PN-ISO 9836:1997.

