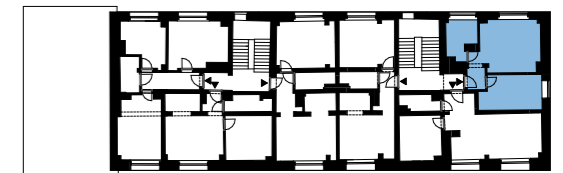




Kraków, ul. Bardosa 38  
**KARTA MIESZKANIOWA NR M10**  
 Dwupokojowe z aneksem kuchennym, poddasze



|                            |       |
|----------------------------|-------|
| 1 HOL                      | 4,24  |
| 2 ŁAZIENKA                 | 6,99  |
| 4 POK. DZIENNY Z ANEKSEM   | 17,40 |
| 5 POKÓJ                    | 14,12 |
| <b>42,75 m<sup>2</sup></b> |       |

- Gniazdo 1-fazowe
- Gniazdo 1-fazowe ze stykiem ochronnym
- Gniazdo abonentkie telewizyjne
- Skrzynka rozdzielcza
- Łącznik
- Przycisk dzwonkowy
- Wypust pod oprawę oświetleniową
- Miejsce podłączenia aparatu domofonu
- Kratka wentylacyjna
- Odpływ w posadzce
- Odpływ ścienny
- Podejście gazu (rura)
- Kocioł c.o. i c.w.
- Grzejnik ręcznikowy
- Grzejnik
- Podejście wody ciepłej
- Podejście wody zimnej
- Wejście do mieszkania

1. Niniejsze dane są poglądowe i mogą odbiegać od ostatecznego projektu realizacyjnego.  
 2. Lokalizacja końcowych punktów instalacji (gniazda, punkty oświetleniowe, podejścia instalacyjne) zgodna ze słanem faktycznym.  
 3. Aranżacja wnętrza (płytki, meble, wyposażenie) jest przykładowa.  
 4. Powierzchnia użytkowa lokalu określona jest na podstawie rozporządzenia Ministra Transportu, Budownictwa i Gospodarki Morskiej z dnia 25.04.2012r w sprawie szczegółowego zakresu i formy projektu budowlanego oraz uwzględnieniu treści Polskiej Normy PN-ISO 9836:1997.

