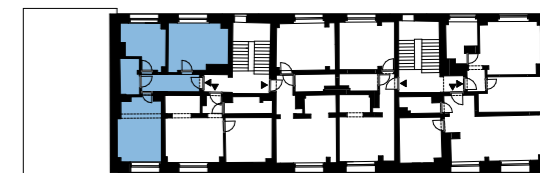


Kraków, ul. Bardosa 38
KARTA MIESZKANIOWA NR M27
 Dwupokojowe z kuchnią, poddasze



| | |
|----------------------------|-------|
| 1 HOL | 6,74 |
| 2 ŁAZIENKA | 4,63 |
| 3 KUCHNIA | 17,65 |
| 4 POKÓJ DZIENNY | 16,13 |
| 5 POKÓJ | 11,16 |
| 56,31 m² | |

- Gniazdo 1-fazowe
- Gniazdo 1-fazowe ze stykiem ochronnym
- Gniazdo abonencie telewizyjne
- Skrzynka rozdzielcza
- Kratka wentylacyjna
- Podejście gazu (rura)
- Kocioł c.o. i c.w.
- Grzejnik ręcznikowy
- Grzejnik
- Łącznik
- Przycisk dzwonkowy
- Wypust pod oprawę oświetleniową
- Miejsce podłączenia aparatu domofonu
- Odpływ w posadzce
- Odpływ ścienny
- Podejście wody ciepłej
- Podejście wody zimnej
- Wejście do mieszkania

1. Niniejsze dane są poglądowe i mogą odbiegać od ostatecznego projektu realizacyjnego.
 2. Lokalizacja końcowych punktów instalacji (gniazda, punkty oświetleniowe, podejścia instalacyjne) zgodna ze stanem faktycznym.
 3. Aranżacja wnętrza (płytki, meble, wyposażenie) jest przykładowa.
 4. Powierzchnia użytkowa lokalu określona jest na podstawie rozporządzenia Ministra Transportu, Budownictwa i Gospodarki Morskiej z dnia 25.04.2012r. w sprawie szczegółowego zakresu i formy projektu budowlanego oraz uwzględnieniu treści Polskiej Normy PN-ISO 9836:1997.