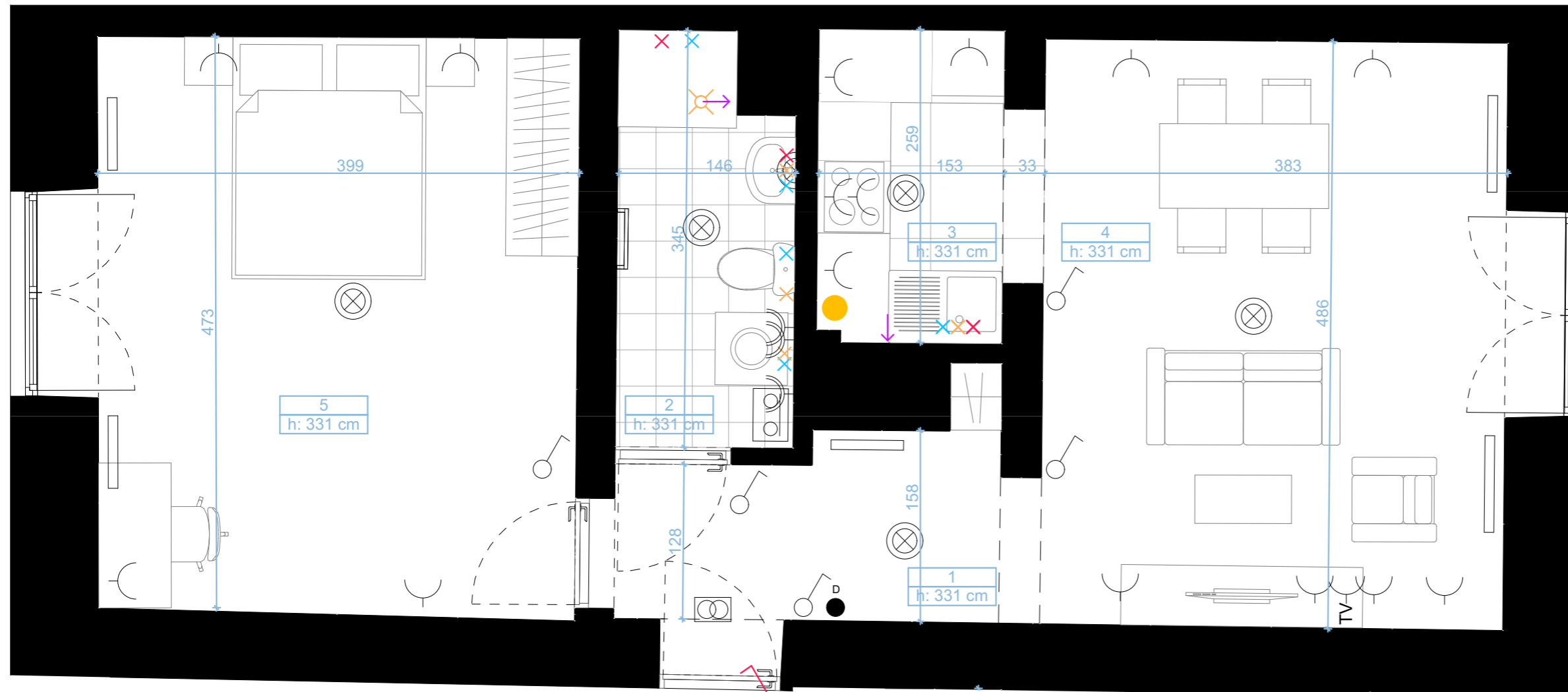
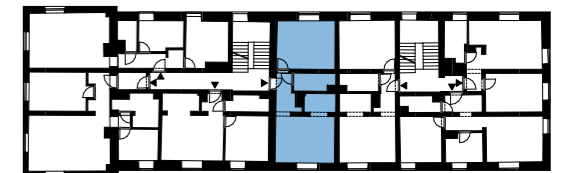




Kraków, ul. Bardosa 38
KARTA MIESZKANIOWA NR M21
 Dwupokojowe z kuchnią, 2. piętro



1 HOL	5,19
2 ŁAZIENKA	4,71
3 KUCHNIA	4,44
4 POKÓJ DZIENNY	18,55
5 POKÓJ	18,91
51,80 m²	

	Gniazdo 1-fazowe		Łącznik
	Gniazdo 1-fazowe ze stykiem ochronnym		Przycisk dzwonkowy
	Gniazdo abonentkie telewizyjne		Wypust pod oprawę oświetleniową
	Skrzynka rozdzielcza		Miejsce podłączenia aparatu domofonu
	Kratka wentylacyjna		Odływ w posadzce
	Podejście gazu (rura)		Odływ ścienny
	Kocioł c.o. i c.w.		Podejście wody ciepłej
	Grzejnik ręcznikowy		Podejście wody zimnej
	Grzejnik		Wejście do mieszkania

1. Niniejsze dane są poglądowe i mogą odbiegać od ostatecznego projektu realizacyjnego.
 2. Lokalizacja końcowych punktów instalacji (gniazda, punkty oświetleniowe, podejścia instalacyjne) zgodna ze słanem faktycznym.
 3. Aranżacja wnętrza (półki, meble, wyposażenie) jest przykładowa.
 4. Powierzchnia użytkowa lokalu określona jest na podstawie rozporządzenia Ministra Transportu, Budownictwa i Gospodarki Morskiej z dnia 25.04.2012r. w sprawie szczegółowego zakresu i formy projektu budowlanego oraz uwzględnieniu treści Polskiej Normy PN-ISO 9836:1997.

