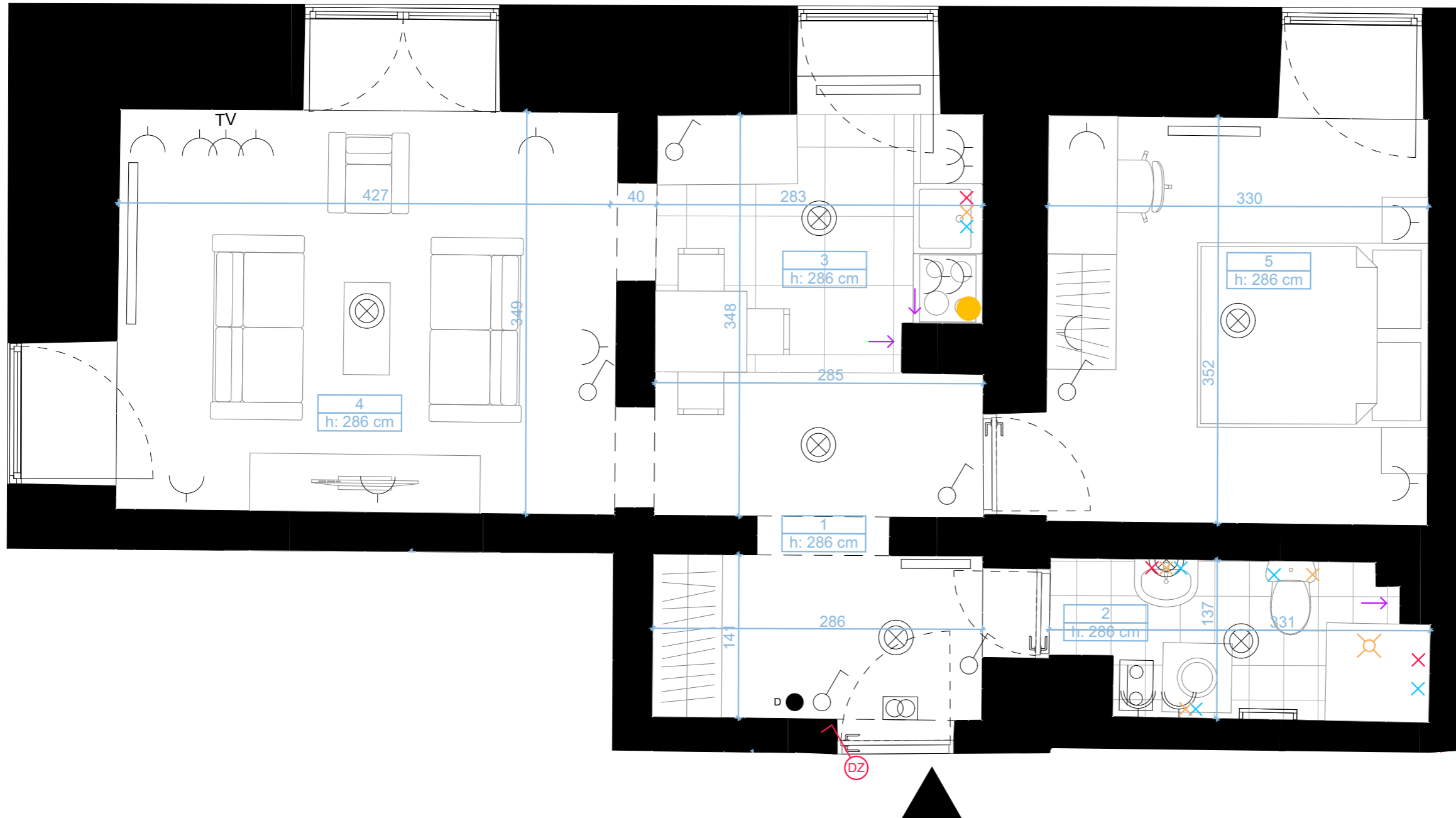
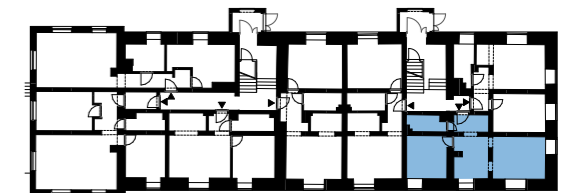




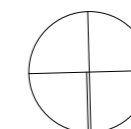
Kraków, ul. Bardosa 38
KARTA MIESZKANIOWA NR M02

Dwupokojowe z kuchnią, parter



1 HOL	8,00
2 ŁAZIENKA	4,06
3 KUCHNIA	6,03
4 POKÓJ DZIENNY	15,65
5 POKÓJ	11,63
45,37 m²	

- | | | | |
|--|---------------------------------------|--|--------------------------------------|
| | Gniazdo 1-fazowe | | Łącznik |
| | Gniazdo 1-fazowe ze stykiem ochronnym | | Przycisk dzwonkowy |
| | Gniazdo abonentki telewizyjnej | | Wypust pod oprawę oświetleniową |
| | Skrzynka rozdzielcza | | Miejsce podłączenia aparatu domofonu |
| | Kratka wentylacyjna | | Odływ w posadzce |
| | Podejście gazu (rura) | | Odływ ścienny |
| | Kocioł c.o. i c.w. | | Podejście wody ciepłej |
| | Grzejnik ręcznikowy | | Podejście wody zimnej |
| | Grzejnik | | Wejście do mieszkania |



1. Niniejsze dane są poglądowe i mogą odbiegać od ostatecznego projektu realizacyjnego.
2. Lokalizacja końcowych punktów instalacji (gniazda, punkty oświetleniowe, podejścia instalacyjne) zgodna ze stanem faktycznym.
3. Aranżacja wnętrza (płytki, meble, wyposażenie) jest przykładowa.
4. Powierzchnia użytkowa lokalu określona jest na podstawie rozporządzenia Ministra Transportu, Budownictwa i Gospodarki Morskiej z dnia 25.04.2012r w sprawie szczegółowego zakresu i formy projektu budowlanego oraz uwzględnieniu treści Polskiej Normy PN-ISO 9836:1997.