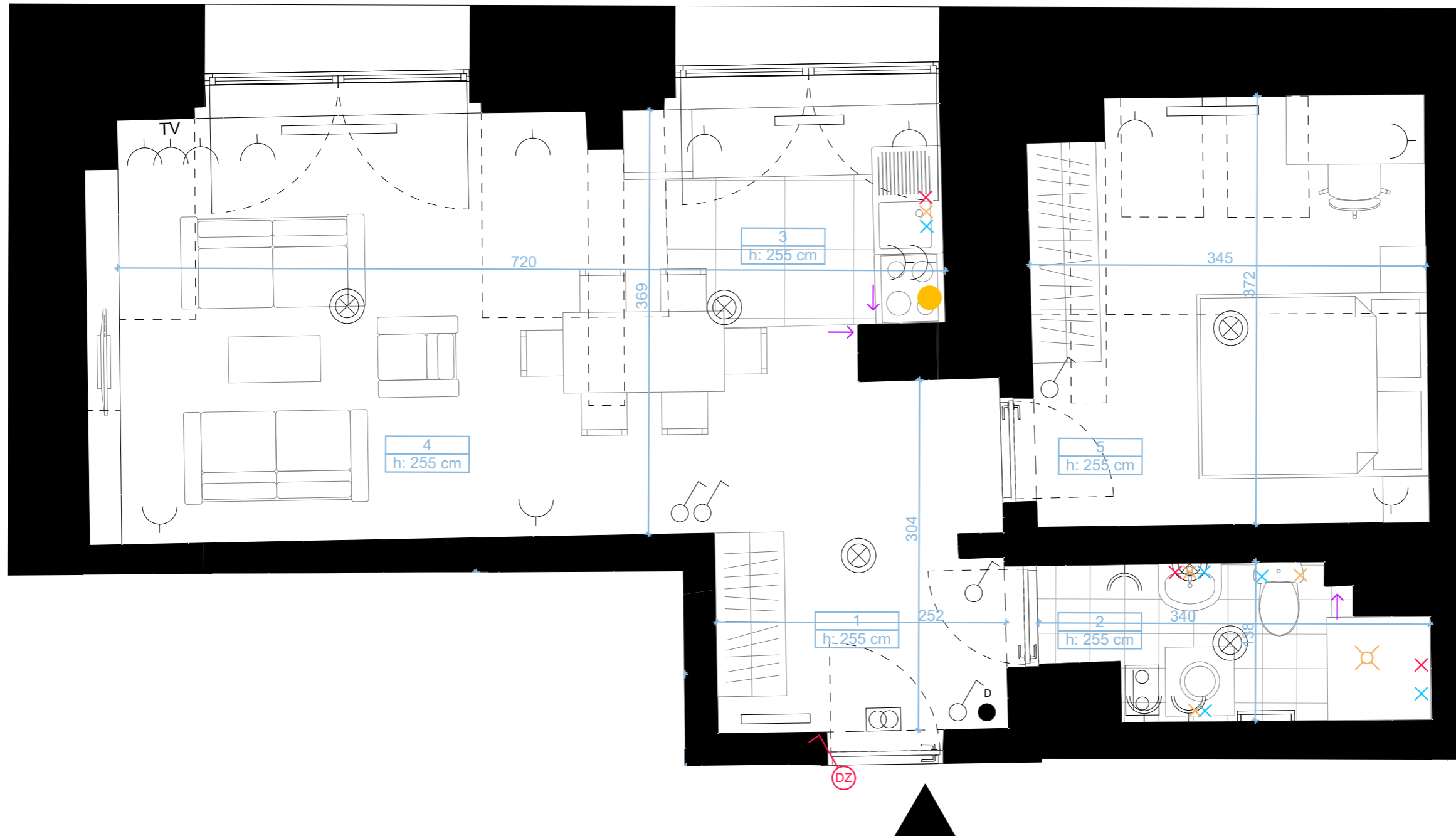
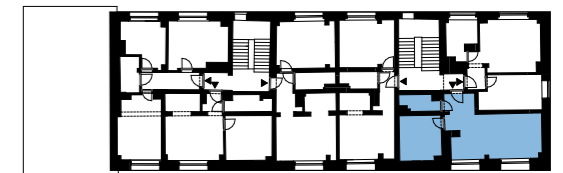




Kraków, ul. Bardosa 38  
**KARTA MIESZKANIOWA NR M11**

Dwupokojowe z aneksem kuchennym, poddasze



1 HOL	7,53
2 ŁAZIENKA	3,95
3 ANEKS KUCHENNY	4,57
4 POKÓJ DZIENNY	16,89
5 POKÓJ	9,32
<b>42,26 m<sup>2</sup></b>	

- |  |                                       |  |                                      |
|--|---------------------------------------|--|--------------------------------------|
|  | Gniazdo 1-fazowe                      |  | Łącznik                              |
|  | Gniazdo 1-fazowe ze stykiem ochronnym |  | Przycisk dzwonykowy                  |
|  | Gniazdo abonenskie telewizyjne        |  | Wypust pod oprawę oświetleniową      |
|  | Skrzynka rozdzielcza                  |  | Miejsce podłączenia aparatu domofonu |
|  | Kratka wentylacyjna                   |  | Odpływ w posadzce                    |
|  | Podejście gazu (rura)                 |  | Odpływ ścienny                       |
|  | Kocioł c.o. i c.w.                    |  | Podejście wody ciepłej               |
|  | Grzejnik ręcznikowy                   |  | Podejście wody zimnej                |
|  | Grzejnik                              |  | Wejście do mieszkania                |

1. Niniejsze dane są poglądowe i mogą odbiegać od ostatecznego projektu realizacyjnego.  
 2. Lokalizacja końcowych punktów instalacji (gniazda, punkty oświetleniowe, podejścia instalacyjne) zgodna ze słanem faktycznym.  
 3. Aranżacja wnętrza (płytki, meble, wyposażenie) jest przykładowa.  
 4. Powierzchnia użytkowa lokalu określona jest na podstawie rozporządzenia Ministra Transportu, Budownictwa i Gospodarki Morskiej z dnia 25.04.2012r w sprawie szczegółowego zakresu i formy projektu budowlanego oraz uwzględnieniu treści Polskiej Normy PN-ISO 9836:1997.