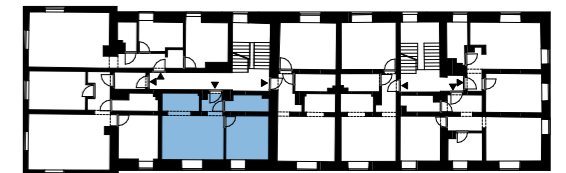




Kraków, ul. Bardosa 38
KARTA MIESZKANIOWA NR M18
 Dwupokojowe z kuchnią, 1. piętro



| | |
|----------------------------|-------|
| 1 HOL | 2,77 |
| 2 ŁAZIENKA | 4,60 |
| 3 KUCHNIA | 5,19 |
| 4 POKÓJ DZIENNY | 18,44 |
| 5 POKÓJ | 12,66 |
| 43,66 m² | |

- Gniazdo 1-fazowe
- Gniazdo 1-fazowe ze stykiem ochronnym
- Gniazdo abonamentowe telewizyjne
- Skrzynka rozdzielcza
- Łącznik
- Przycisk dzwinkowy
- Wypust pod oprawę oświetleniową
- Miejsce podłączenia aparatu domofonu
- Kratka wentylacyjna
- Odpływ w posadzce
- Podejście gazu (rura)
- Odpływ ścienny
- Kocioł c.o. i c.w.
- Podejście wody ciepłej
- Grzejnik ręcznikowy
- Podejście wody zimnej
- Grzejnik
- Wejście do mieszkania

1. Niniejsze dane są poglądowe i mogą odbiegać od ostatecznego projektu realizacyjnego.
 2. Lokalizacja końcowych punktów instalacji (gniazda, punkty oświetleniowe, podejścia instalacyjne) zgodna ze słanem faktycznym.
 3. Aranżacja wnętrza (półki, meble, wyposażenie) jest przykładowa.
 4. Powierzchnia użytkowa lokalu określona jest na podstawie rozporządzenia Ministra Transportu, Budownictwa i Gospodarki Morskiej z dnia 25.04.2012r w sprawie szczegółowego zakresu i formy projektu budowlanego oraz uwzględnieniu treści Polskiej Normy PN-ISO 9836:1997.

