

Warszawa Żoliborz, ul. Krasińskiego 58

nr M40

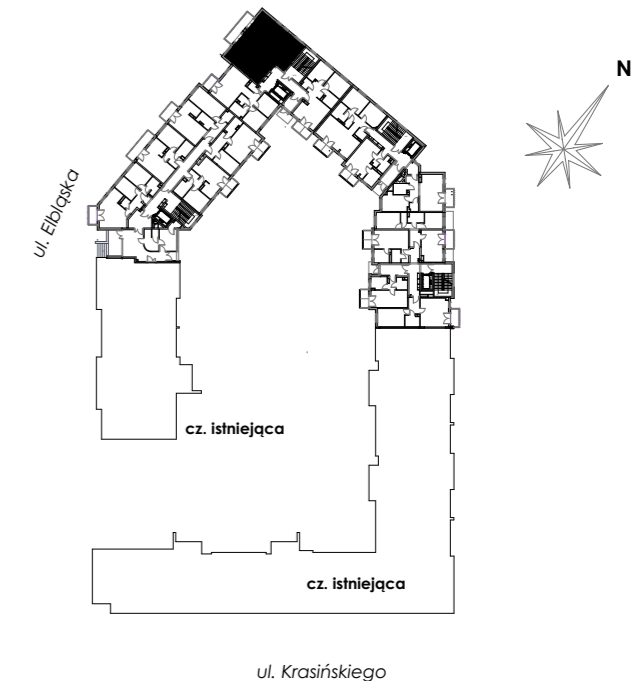
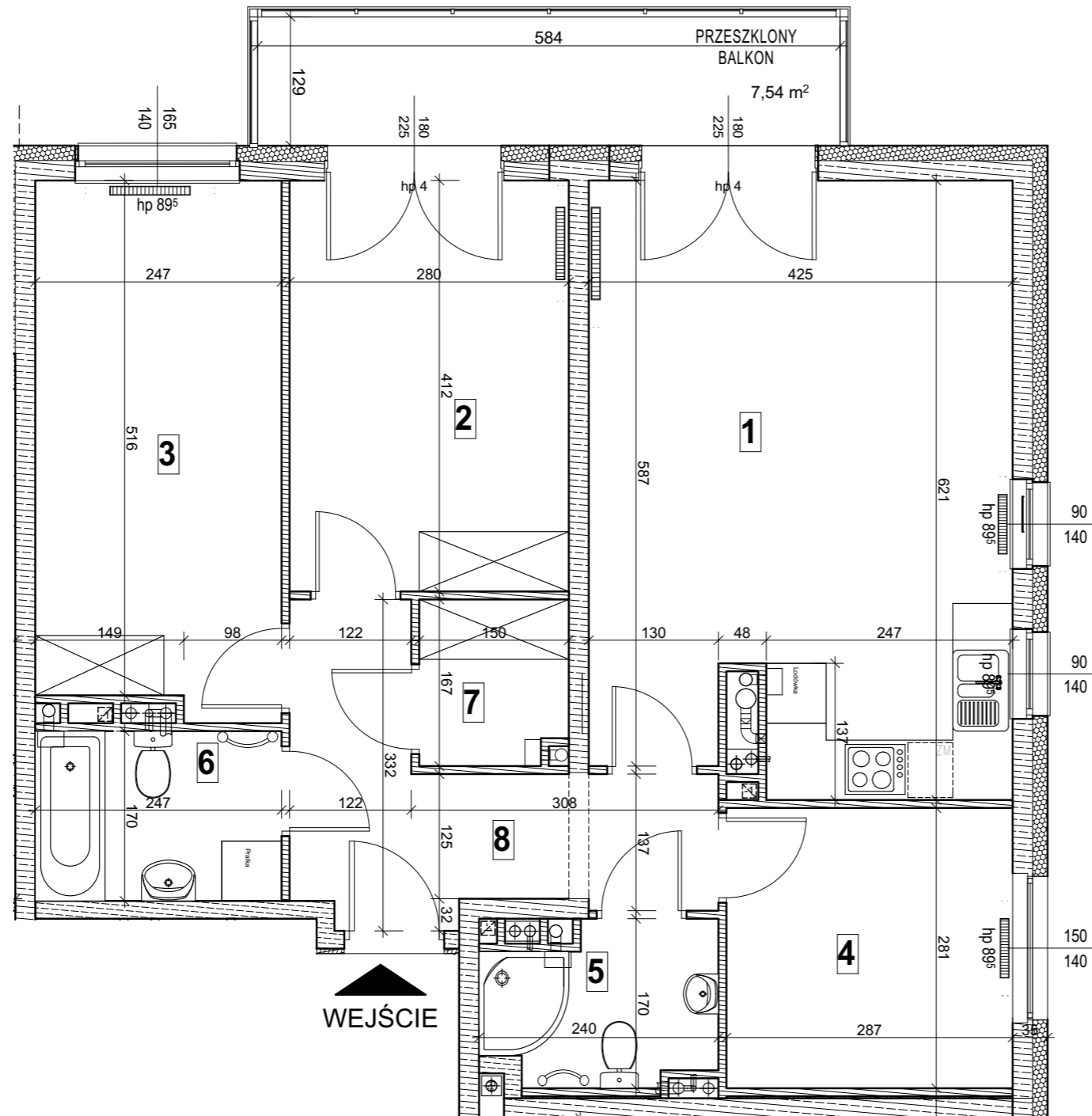
klatka nr 10

PARTER

**MIESZKANIE CZTEROPOKOJOWE
POW. 75,45 m²**

1. POKÓJ DZIENNY Z ANEKSEM KUCH.25,05 m²
2. POKÓJ11,43 m²
3. POKÓJ12,91 m²
4. POKÓJ8,02 m²
5. ŁAZIENKA 3,47 m²
6. ŁAZIENKA..... 4,14 m²
7. GARDEROBA 2,41 m²
8. HOL 8,02 m²

balkon przeszklony..... 7,54 m²



HOME INVEST

2 HOME INVEST spółka z ograniczoną odpowiedzialnością sp.k.
Ul. Jana Kazimierza 64, 01-248 Warszawa

LEGENDA:

- ściany i stupy żalbetowe
- ściany murowane
- ściany zewnętrzne murowane
- ściany działowe

- pion wentylacji mechanicznej - pion do okapu kuchennego
- pion wentylacji mechanicznej
- pion kanalizacyjny
- grzejnik
- grzejnik łazienkowy

1. OBLICZENIA POWIERZCHNI UŻYTKOWYCH POSZCZEGÓLNYCH POMIESZCZEŃ I LOKALI MIESZKALNYCH WYKONANO ZGODNIE Z ROZPORZĄDZENIEM MINISTRA TRANSPORTU, BUDOWNICTWA I GOSPODARKI MORSKIEJ Z DN. 25.04.2012 W SPRAWIE SZCZEGÓŁOWEGO ZAKRESU I FORMY PROJEKTU BUDOWLANEGO DZ. U. Z DNIA 27 KWIEŚNIA 2012
2. KATALOG OPRACOWANO NA PODSTAWIE PROJEKTU BUDOWLANEGO. W TOKU DALSZYCH PRAC PROJEKTOWYCH I REALIZACJI BUDYNKU MOGĄ WYSTĄPIĆ NIEWIELKIE ZMIANY W STOSUNKU DO INFORMACJI ZAWARTYCH W KARCIE KATALOGOWEJ
3. NARUSZANIE ELEMENTÓW KONSTRUKCYJNYCH JEST ZABRONIONE
4. PODANE POWIERZCHNIE I KSZTAŁTY OGRÓDKÓW MOGĄ W CIĄGU DALSZYCH PRAC PROJEKTOWYCH I PÓŹNIEJSZEJ REALIZACJI ULEC ZMIANIE
5. MIESZKANIA BĘDĄ ODDANE DO UŻYTKU ZGODNIE ZE STANDARDEM
6. WSZYSTKIE WYMIARY PODANE SĄ W ŚWIETLE SUROWYCH ŚCIAN

UWAGA:
URZĄDZENIA SANITARNE I KUCHENNE ORAZ MEBLE NIE STANOWIĄ WYPOSAŻENIA LOKALI MIESZKALNYCH. ROZMIESZCZENIE URZĄDZEŃ SANITARNYCH I KUCHENNYCH ORAZ MEBLI PRZEDSTAWIONE JEST JAKO PRZYKŁADOWE.

ES
PRO

ES-PRO mgr inż. arch. Mariusz Szpolowicz
PROJEKTOWANIE ARCHITEKTONICZNE
OBSŁUGA INWESTYCJI
ul. Sokratesa 13, 01-909 Warszawa

nr M40