

Warszawa Żoliborz, ul. Krasińskiego 58

nr M74

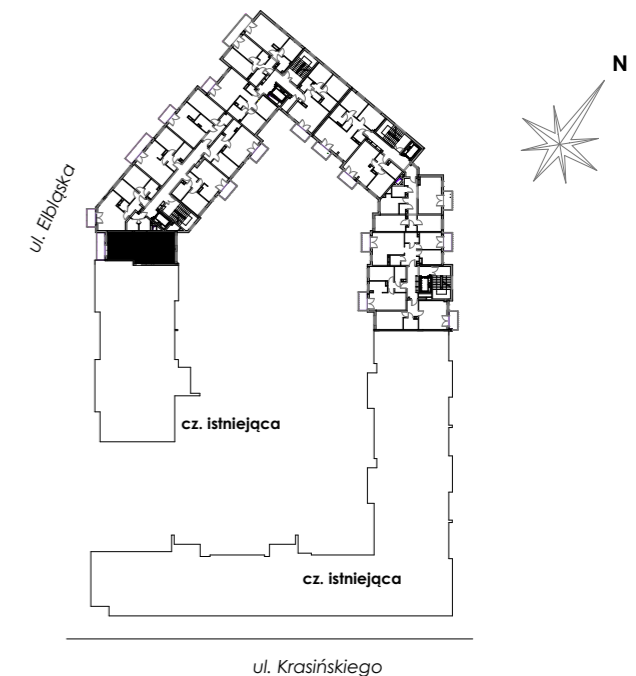
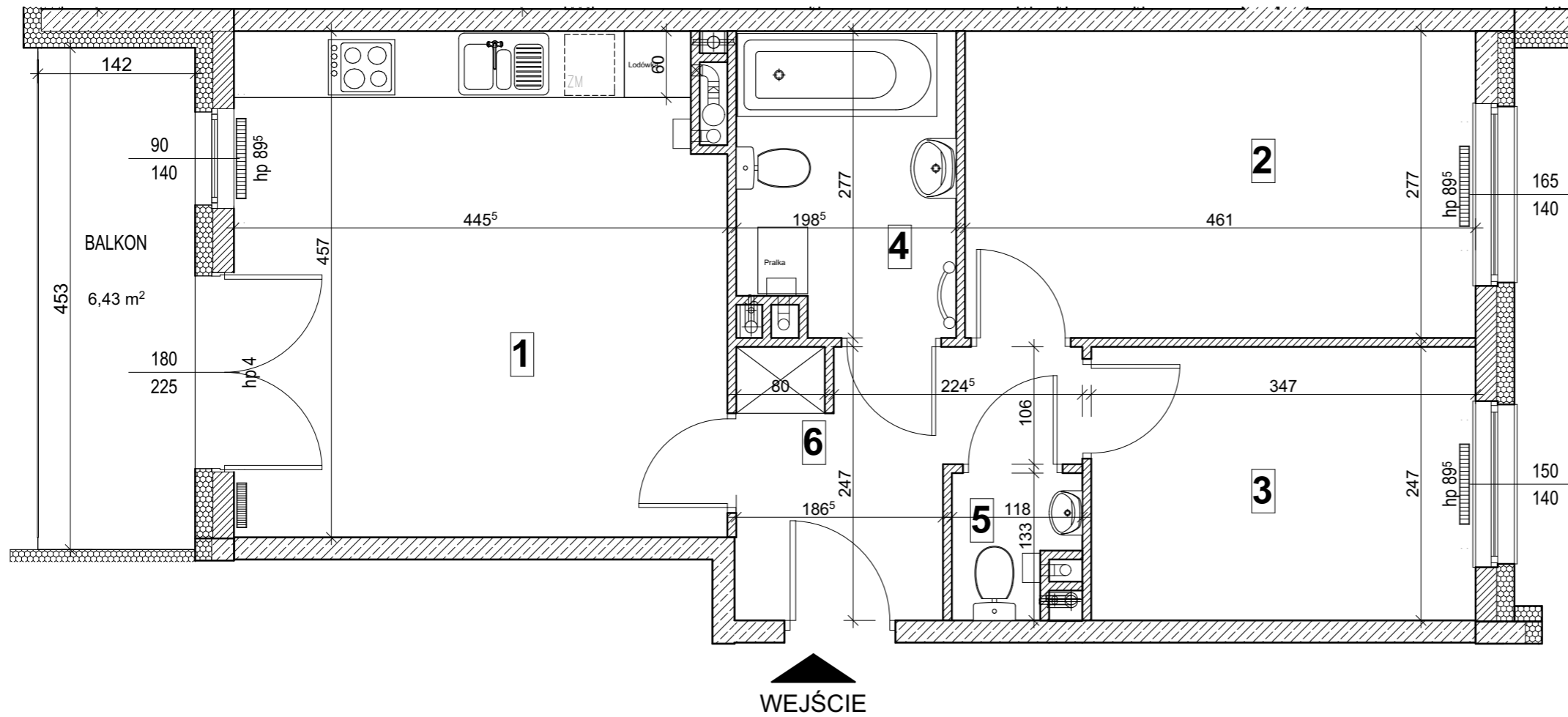
klatka nr 2

PIĘTRO +3

**MIESZKANIE TRZYPOKOJOWE
POW. 52,54 m²**

- 1. POKÓJ DZIENNY Z ANEKSEM KUCH.19,46 m²
- 2. POKÓJ12,66 m²
- 3. POKÓJ8,41 m²
- 4. ŁAZIENKA 5,22 m²
- 5. WC 1,26 m²
- 6. HOL5,53 m²

balkon.....6,43 m²



2 HOME INVEST spółka z ograniczoną odpowiedzialnością sp.k.
Ul. Jana Kazimierza 64, 01-248 Warszawa



LEGENDA:

- ściany i stupy żalbetowe
- ściany murowane
- ściany zewnętrzne murowane
- ściany działowe

- pion wentylacji mechanicznej - pion do okapu kuchennego
- pion wentylacji mechanicznej
- pion kanalizacyjny
- grzejnik
- grzejnik łazienkowy

1. OBLICZENIA POWIERZCHNI UŻYTKOWYCH POSZCZEGÓLNYCH POMIESZCZEŃ I LOKALI MIESZKALNYCH WYKONANO ZGODNIE Z ROZPORZĄDZENIEM MINISTRA TRANSPORTU, BUDOWNICTWA I GOSPODARKI MORSKIEJ Z DN. 25.04.2012 W SPRAWIE SZCZEGÓŁOWEGO ZAKRESU I FORMY PROJEKTU BUDOWLANEGO DZ. U. Z DNIA 27 KWIEŃNIA 2012
2. KATALOG OPRACOWANO NA PODSTAWIE PROJEKTU BUDOWLANEGO. W TOKU DALSZYCH PRAC PROJEKTOWYCH I REALIZACJI BUDYNKU MOGĄ WYSTĄPIĆ NIEWIELKIE ZMIANY W STOSUNKU DO INFORMACJI ZAWARTYCH W KARCIE KATALOGOWEJ
3. NARUSZANIE ELEMENTÓW KONSTRUKCYJNYCH JEST ZABRONIONE
4. MIESZKANIA BĘDĄ ODDANE DO UŻYTKU ZGODNIE ZE STANDARDEM
5. WSZYSTKIE WYMIARY PODANE SĄ W ŚWIETLE SUROWYCH ŚCIAN

UWAGA:
URZĄDZENIA SANITARNE I KUCHENNE ORAZ MEBLE NIE STANOWIĄ WYPOSAŻENIA LOKALI MIESZKALNYCH. ROZMIESZCZENIE URZĄDZEŃ SANITARNYCH I KUCHENNYCH ORAZ MEBLI PRZEDSTAWIONE JEST JAKO PRZYKŁADOWE.



ES-PRO mgr inż. arch. Mariusz Szpolowicz
PROJEKTOWANIE ARCHITEKTONICZNE
OBSŁUGA INWESTYCJI
ul. Sokratesa 13, 01-909 Warszawa

nr M74