

# Warszawa Żoliborz, ul. Krasińskiego 58

## nr M53

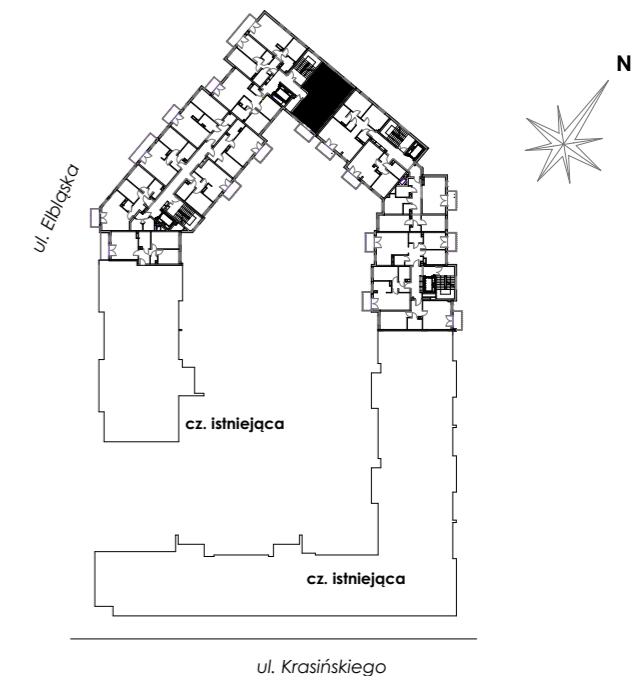
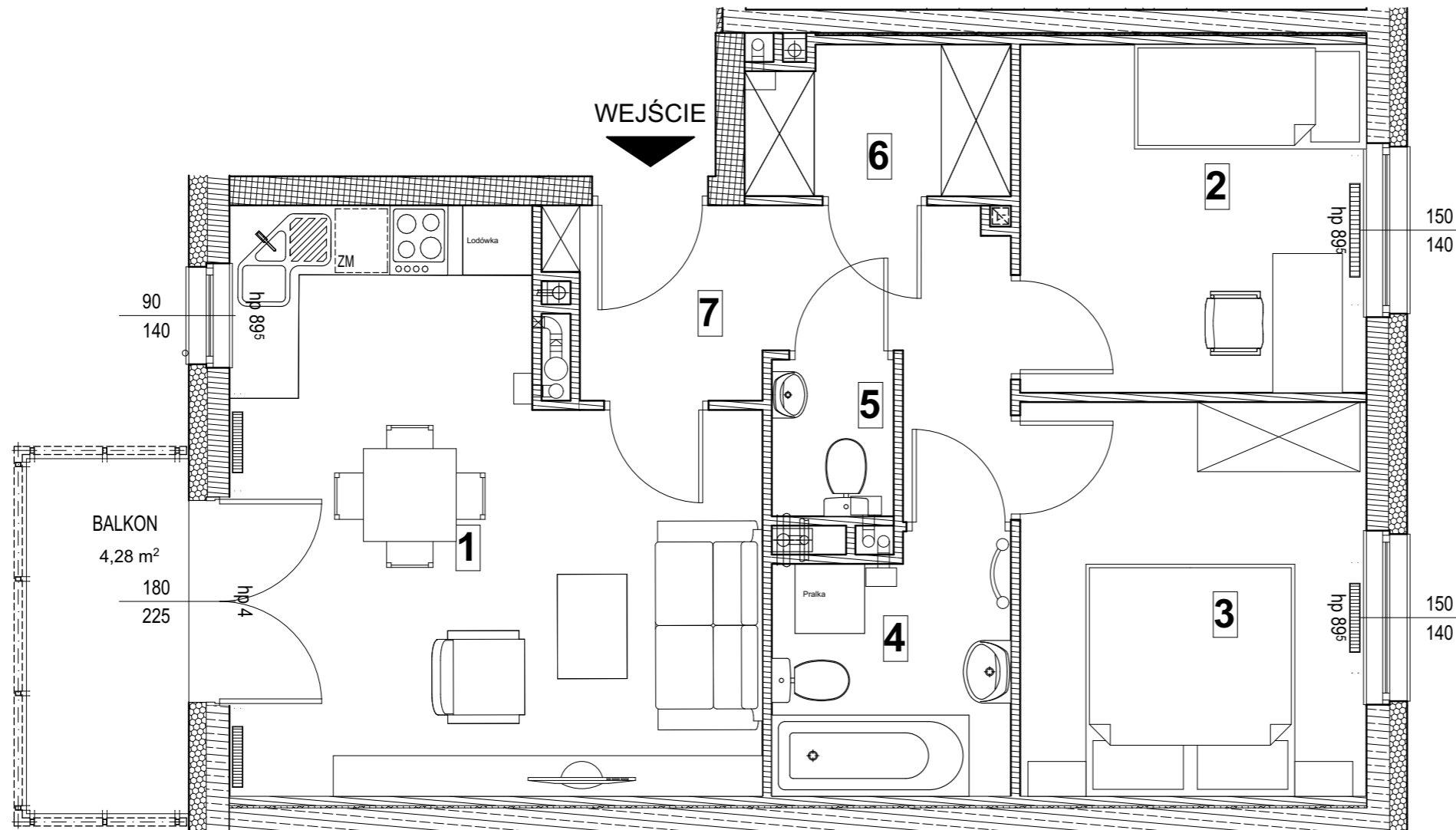
klatka nr 10

PIĘTRO +4

**MIESZKANIE TRZYPOKOJOWE  
POW. 54,22 m<sup>2</sup>**

- 1. POKÓJ DZIENNY Z ANEKSEM KUCH. ....19,76 m<sup>2</sup>
- 2. POKÓJ .....8,92 m<sup>2</sup>
- 3. POKÓJ .....10,09 m<sup>2</sup>
- 4. ŁAZIENKA ..... 4,39 m<sup>2</sup>
- 5. WC..... 1,42 m<sup>2</sup>
- 6. GARDEROBA..... 2,84 m<sup>2</sup>
- 7. HOL ..... 6,80 m<sup>2</sup>

balkon ..... 4,28 m<sup>2</sup>



### LEGENDA:

- ściany i stupy żalbetowe
- ściany murowane
- ściany zewnętrzne murowane
- ściany działowe

- pion wentylacji mechanicznej - pion do okapu kuchennego
- pion wentylacji mechanicznej
- pion kanalizacyjny
- grzejnik
- grzejnik łazienkowy

1. OBLICZENIA POWIERZCHNI UŻYTKOWYCH POSZCZEGÓLNYCH POMIESZCZEŃ I LOKALI MIESZKALNYCH WYKONANO ZGODNIE Z ROZPORZĄDZENIEM MINISTRA TRANSPORTU, BUDOWNICTWA I GOSPODARKI MORSKIEJ Z DN. 25.04.2012 W SPRAWIE SZCZEGÓŁOWEGO ZAKRESU I FORMY PROJEKTU BUDOWLANEGO DZ. U. Z DNIA 27 KWIEŃNIA 2012
2. KATALOG OPRACOWANO NA PODSTAWIE PROJEKTU BUDOWLANEGO. W TOKU DALSZYCH PRAC PROJEKTOWYCH I REALIZACJI BUDYNKU MOGĄ WYSTĄPIĆ NIEWIELKIE ZMIANY W STOSUNKU DO INFORMACJI ZAWARTYCH W KARCIE KATALOGOWEJ
3. NARUSZANIE ELEMENTÓW KONSTRUKCYJNYCH JEST ZABRONIONE
4. MIESZKANIA BĘDĄ ODDANE DO UŻYTKU ZGODNIE ZE STANDARDEM
5. WSZYSTKIE WYMIARY PODANE SĄ W ŚWIETLE SUROWYCH ŚCIAN

UWAGA:  
URZĄDZENIA SANITARNE I KUCHENNE ORAZ MEBLE NIE STANOWIĄ WYPOSAŻENIA LOKALI MIESZKALNYCH. ROZMIESZCZENIE URZĄDZEŃ SANITARNYCH I KUCHENNYCH ORAZ MEBLI PRZEDSTAWIONE JEST JAKO PRZYKŁADOWE.

**ES PRO** ES-PRO mgr inż. arch. Mariusz Szpolowicz  
PROJEKTOWANIE ARCHITEKTONICZNE  
OBSŁUGA INWESTYCJI  
ul. Sokratesa 13, 01 - 909 Warszawa

nr M53

**HOME INVEST**  
2 HOME INVEST spółka z ograniczoną odpowiedzialnością sp.k.  
Ul. Jana Kazimierza 64, 01-248 Warszawa