

Warszawa Żoliborz, ul. Krasińskiego 58

nr M63

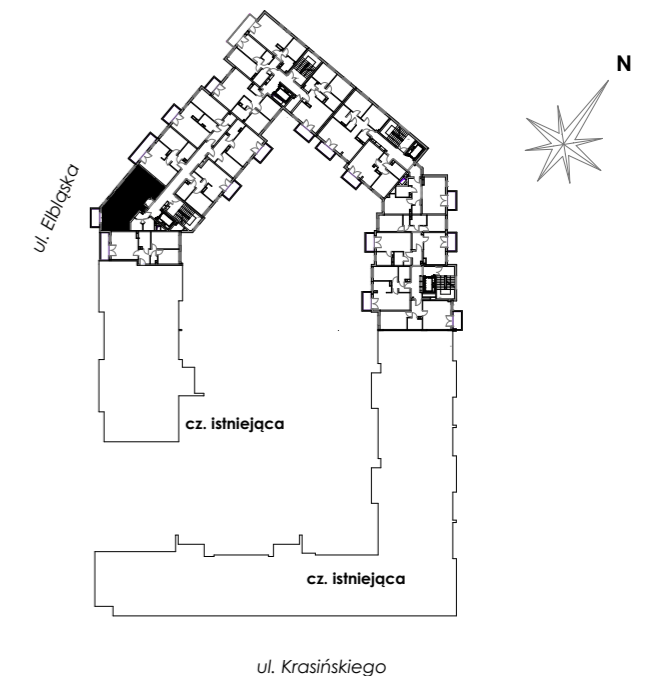
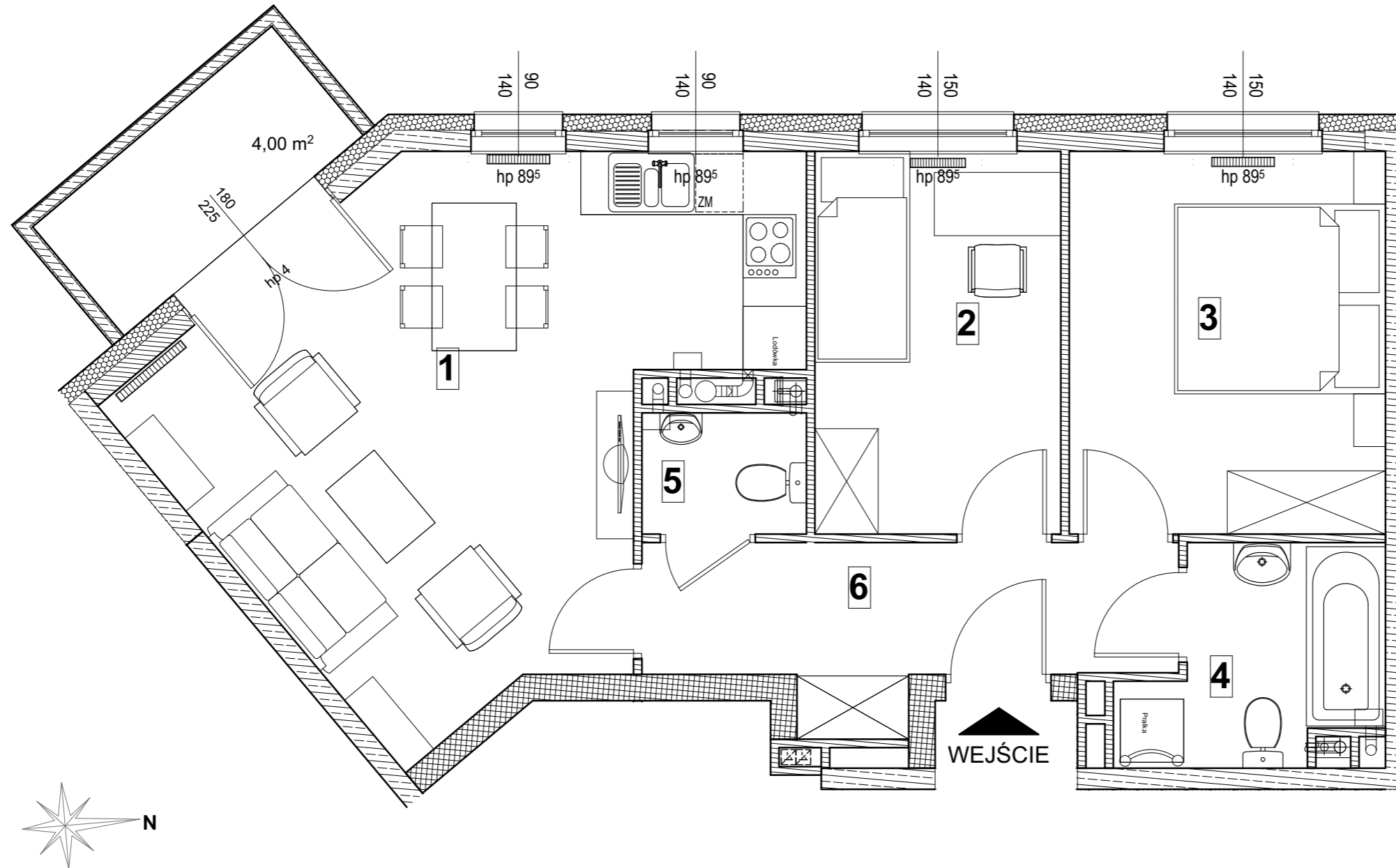
klatka nr 11

PIĘTRO +1

**MIESZKANIE TRZYPOKOJOWE
POW. 55,27 m²**

- 1. POKÓJ DZIENNY Z ANEKSEM KUCH.23,06 m²
- 2. POKÓJ8,43 m²
- 3. POKÓJ10,78 m²
- 4. ŁAZIENKA 4,27 m²
- 5. WC1,79 m²
- 6. HOL 6,94 m²

balkon4,00 m²



HOME INVEST

2 HOME INVEST spółka z ograniczoną odpowiedzialnością sp.k.
Ul. Jana Kazimierza 64, 01-248 Warszawa

LEGENDA:

- ściany i stupy żalbetowe
- ściany murowane
- ściany zewnętrzne murowane
- ściany działowe

- pion wentylacji mechanicznej - pion do okapu kuchennego
- pion wentylacji mechanicznej
- pion kanalizacyjny
- grzejnik
- grzejnik łazienkowy

1. OBLICZENIA POWIERZCHNI UŻYTKOWYCH POSZCZEGÓLNYCH POMIESZCZEŃ I LOKALI MIESZKALNYCH WYKONANO ZGODNIE Z ROZPORZĄDZENIEM MINISTRA TRANSPORTU, BUDOWNICTWA I GOSPODARKI MORSKIEJ Z DN. 25.04.2012 W SPRAWIE SZCZEGÓŁOWEGO ZAKRESU I FORMY PROJEKTU BUDOWLANEGO DZ. U. Z DNIA 27 KWIEŃNIA 2012
2. KATALOG OPRACOWANO NA PODSTAWIE PROJEKTU BUDOWLANEGO. W TOKU DALSZYCH PRAC PROJEKTOWYCH I REALIZACJI BUDYNKU MOGĄ WYSTĄPIĆ NIEWIELKIE ZMIANY W STOSUNKU DO INFORMACJI ZAWARTYCH W KARCIE KATALOGOWEJ
3. NARUSZANIE ELEMENTÓW KONSTRUKCYJNYCH JEST ZABRONIONE
4. MIESZKANIA BĘDĄ ODDANE DO UŻYTKU ZGODNIE ZE STANDARDEM
5. WSZYSTKIE WYMIARY PODANE SĄ W ŚWIETLE SUROWYCH ŚCIAN

UWAGA:
URZĄDZENIA SANITARNE I KUCHENNE ORAZ MEBLE NIE STANOWIĄ WYPOSAŻENIA LOKALI MIESZKALNYCH. ROZMIESZCZENIE URZĄDZEŃ SANITARNYCH I KUCHENNYCH ORAZ MEBLI PRZEDSTAWIONE JEST JAKO PRZYKŁADOWE.

ES PRO ES-PRO mgr inż. arch. Mariusz Szpolowicz
PROJEKTOWANIE ARCHITEKTONICZNE
OBSŁUGA INWESTYCJI
ul. Sokratesa 13, 01 - 909 Warszawa

nr M63