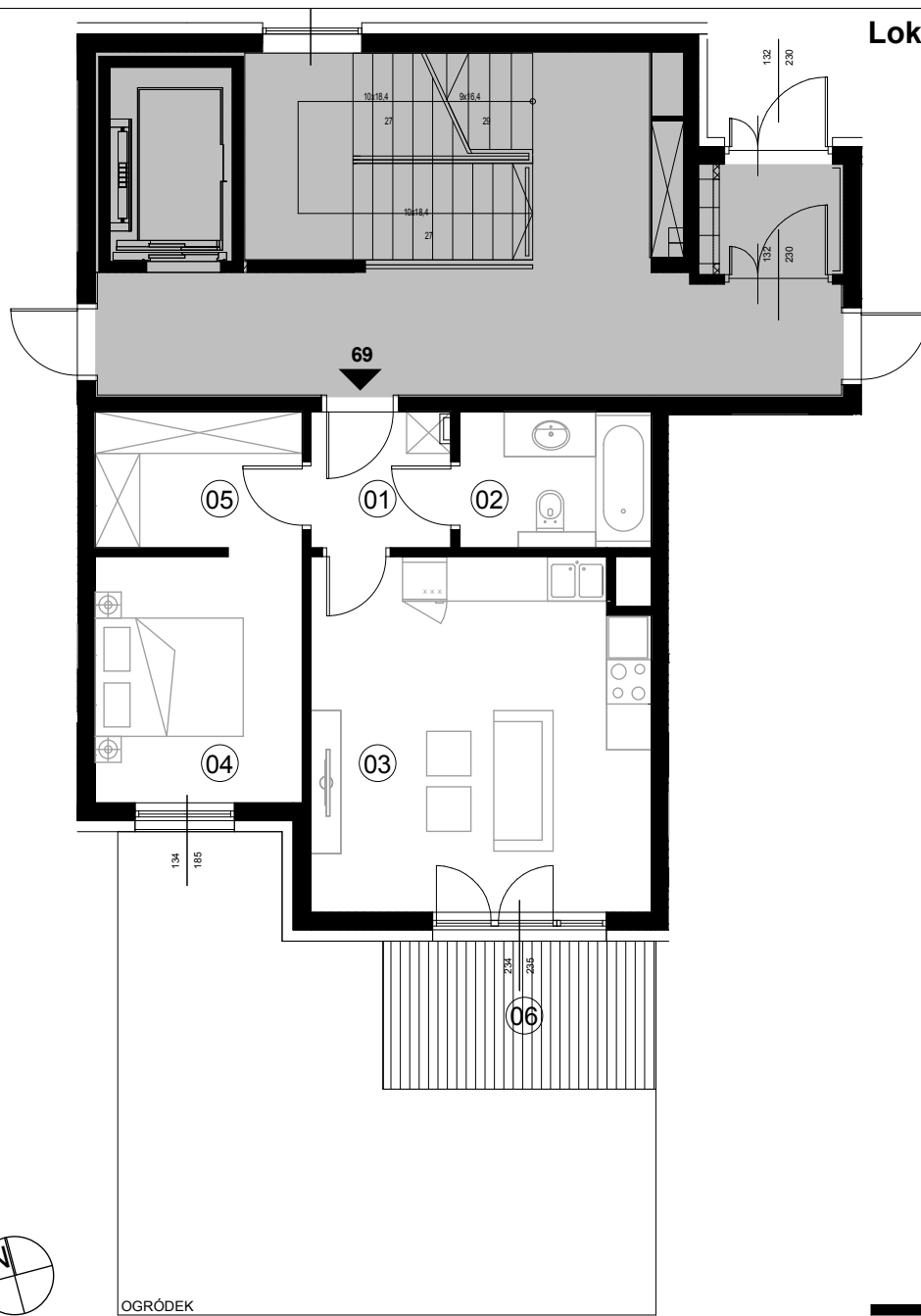
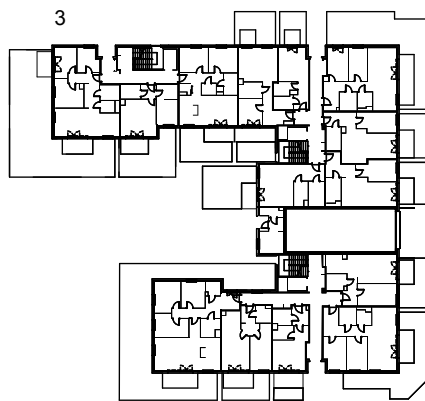
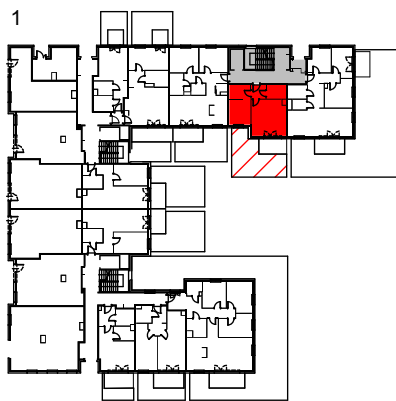


Lokal mieszkalny nr 69



1 2 3 4 5 m



Rzut mieszkania format A4 skala 1:100

Kondygnacja 1 / parter
 Nr lokalu 69
 Pokoje 2

Pow. stan wykonany: **43,60m²**

01 - Przedpokój	3,35m ²
02 - Łazienka	4,74m ²
03 - Pokój dzienny z an.kuch.	21,22m ²
04 - Sypialnia	9,11m ²
05 - Garderoba	5,18m ²
06 - Taras	7,37m ²
Ogródek	32,60m ²