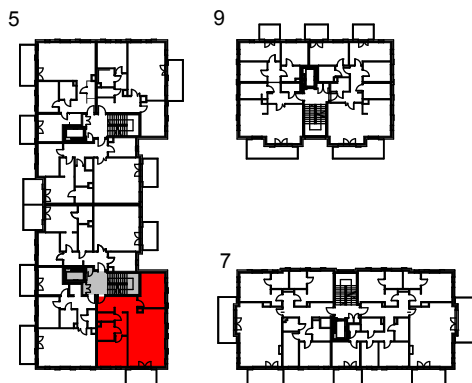
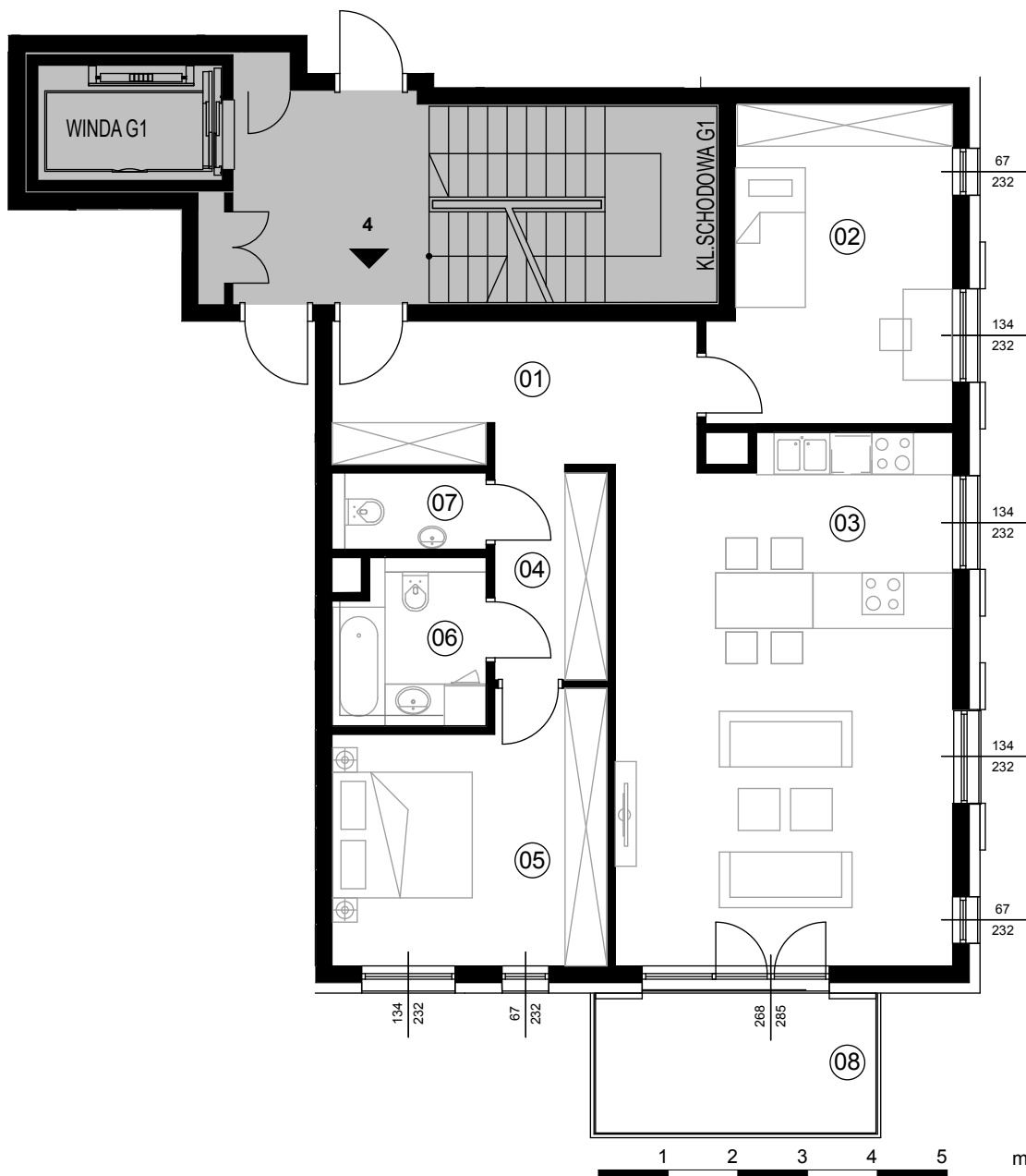


Lokal mieszkalny nr 4



Rzut mieszkania format A4 skala 1:100

Kondygnacja 2 / piętro I

Nr lokalu 4

Pokoje 3

Pow. stan wykonany: **86,45m²**

01 - Przedpokój 10,41m²

02 - Sypialnia 14,65m²

03 - Pokój dzienny z aneksem 35,60m²

04 - Komunikacja 4,75m²

05 - Sypialnia 13,91m²

06 - Łazienka 5,03m²

07 - WC 2,10m²

08 - Balkon 8,04m²

