

ZASADY OBMIARU:
 przy obliczaniu powierzchni lokali
 przyjęto wymiary w świetle ścian w
 stanie surowym, niewykończonym,
 bez uwzględniania tynków i okładzin

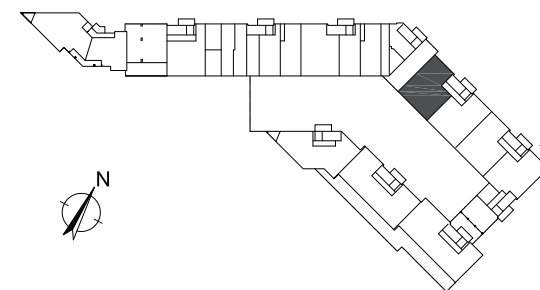
OSTOJA MYŚLIWSKA

Budynek:
BUDYNEK NR 6-11, KLATKA H

Kondygnacja:
PARTER

Lokal:
116

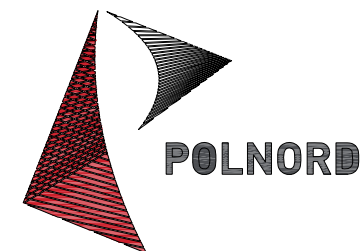
Powierzchnia:
170,2 m²



Opracowanie:

mgr inż. arch. **MACIEJ MARSZAL**
 Uprawnienia budowlane
 do projektowania bez ograniczeń
 w specjalności architektonicznej
 Nr 4034 /Gd./89

PRACOWNIA PROJEKTOWA
MELFI
80-147 GDAŃSK, UL. WYCZÓLKOWSKIEGO 67
 NIP 583-124-61-43 REGON 192088164



POLNORD-APARTAMENTY Sp. z o.o.
 80-310 Gdynia, ul. Śląska 35/37