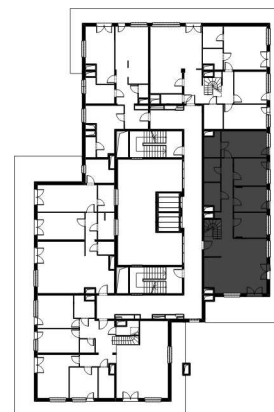
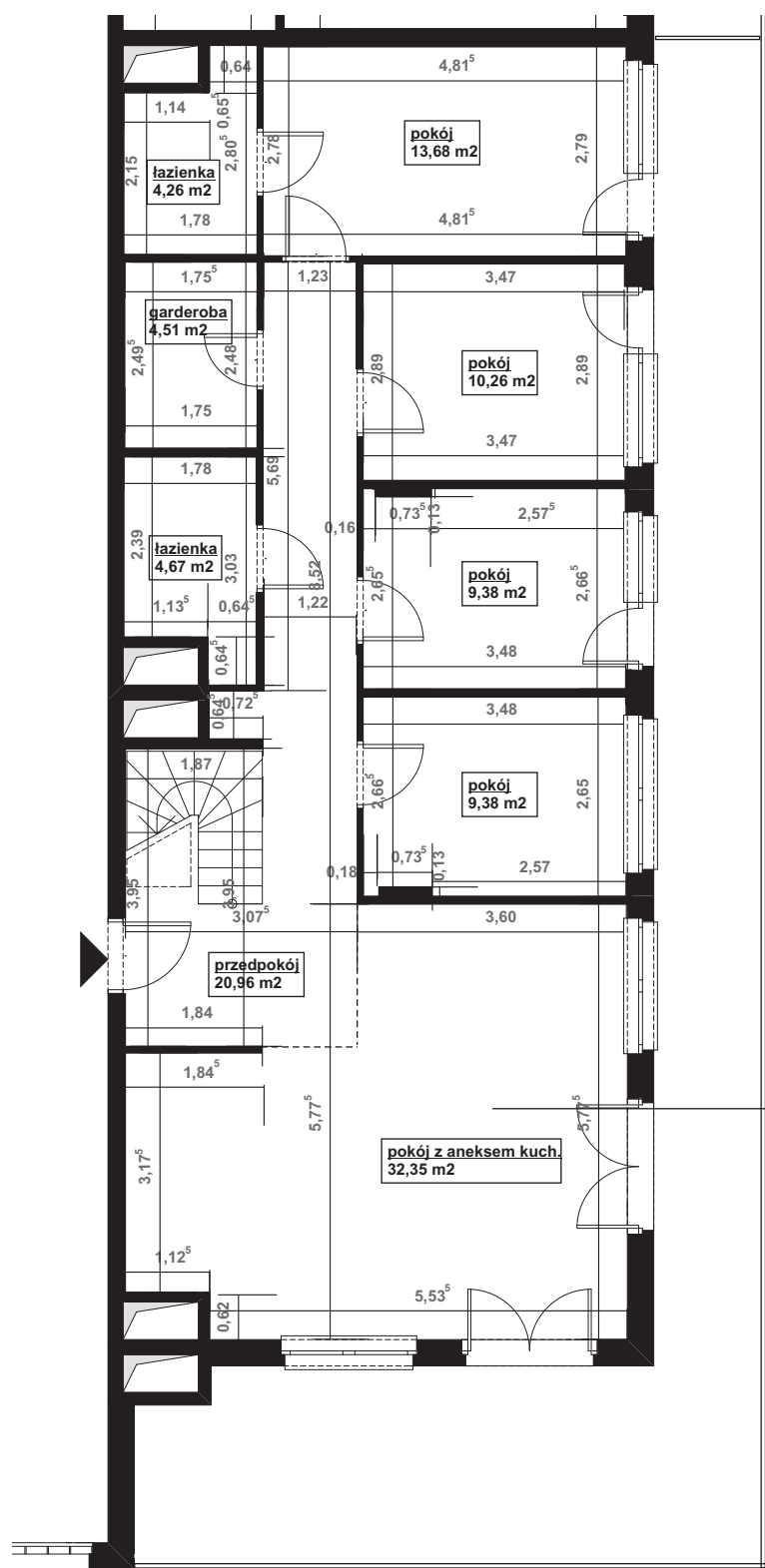


POZNAŃ UL. GÓRCZYŃSKA 46 - X PIĘTRO

RZUT LOKALU MIESZKALNEGO NR 114 (lokal dwupoziomowy)



Podstawa opracowania.

- Podstawa prawna
 - Ustawa z dnia 7.07.1994 r. Prawo budowlane (tekst jednolity Dz. U. nr 207/2003 poz. 2016 ze zmianami)
 - Rozporządzenie Ministra Infrastruktury z dnia 12 kwietnia 2002 r. w sprawie warunków technicznych, jakim powinny odpowiadać budynki i ich usytuowanie (Dz. U. nr 75/2002 poz. 690 ze zmianami)
 - Ustawa z dnia 24 czerwca 1994 r. o własności lokali (tekst jednolity Dz. U. nr 80 poz. 903 ze zmianami)

2. Podstawy merytoryczne

- PN - 70/B - 02365, powierzchnia budynków. Podział, określenia i zasady obmiaru.

UWAGA: Wymiary pomieszczeń podano w świetle wyprawionych ścian.

Lok. nr 114
127,30 m²
(1 poziom - 109,45 m²)

Autor:

inż. Zbigniew Jedliński

Nazwa opracowania:

Dokumentacja inwentaryzacyjna lokali położonych w Poznaniu przy ul. Górczyńskiej 46

Oznaczenie rysunku:

Rzut lokalu

Data	Nr rys.	Skala
2.11.2012	-	1:100