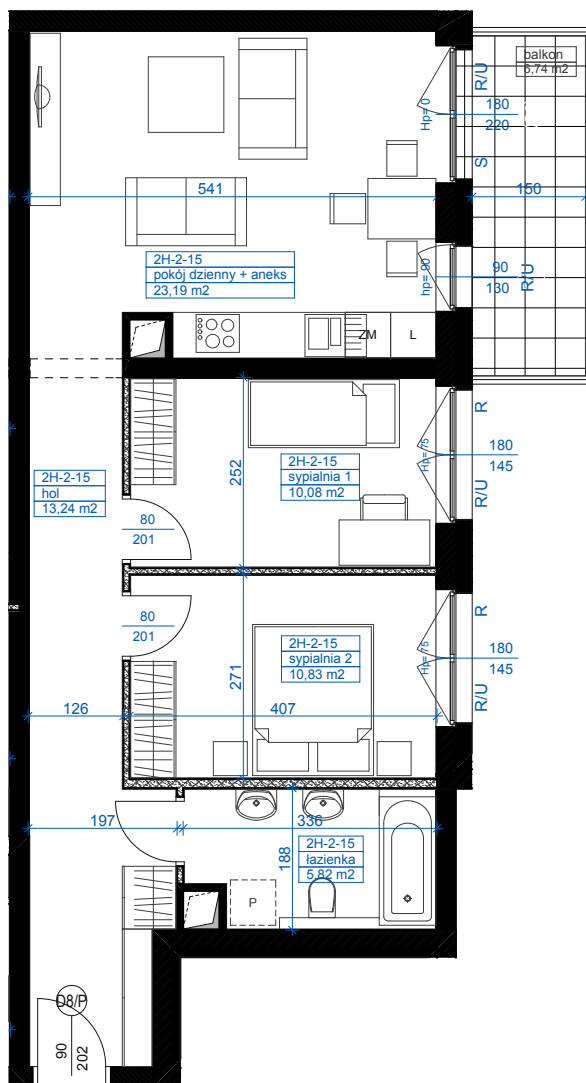



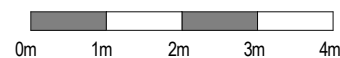
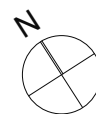


Architektura  
Propozycja aranżacji



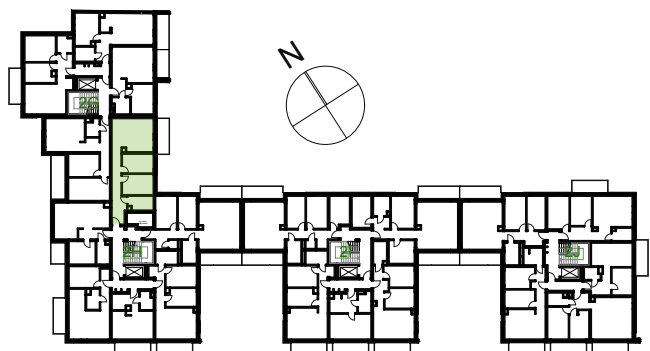
oznaczenia rodzaju skrzydeł okiennych:  
R/U - rozwierno uchylne  
R - rozwierno  
S - stałe

-  ściany z możliwością rozbiórki
-  ściany nierozbieralne
-  szacht instalacyjny nierozbieralny



skala 1:100

Lokalizacja lokalu piętro 2



nr lokalu: **2H-2-15**  
Lokalizacja lokalu: piętro 2

Powierzchnia użytkowa mieszkania: **63,16 m<sup>2</sup>**  
liczba pokoi: 3  
balkon: 6,74 m<sup>2</sup>

hol 13,24  
łazienka 5,82  
pokój dzienny + aneks 23,19  
sypialnia 1 10,08  
sypialnia 2 10,83

data sporządzenia karty: 2016-10-21

Powierzchnie pomieszczeń obliczono wg normy PN-ISO 9836 w świetle ścian na poziomie podłogi w stanie wykończonym. Podane wymiary mają charakter poglądowy i są w centymetrach, nie uwzględniają wykończenia ścian. Powierzchnie pomieszczeń mają charakter poglądowy i mogą różnić się nieznacznie od powierzchni rzeczywistych po wybudowaniu budynku. Aranżacja pomieszczeń jest tylko propozycją i ma charakter poglądowy i nie stanowi oferty handlowej. Wszelkie instalacje należy prowadzić natynkowo pod rygorem utraty gwarancji. Naruszenie elementów konstrukcyjnych jest zabronione. Wszelkie zmiany w układzie podejść kanalizacji sanitarnej i wentylacji wymagające naruszenia obudowy szachtu instalacyjnego w mieszkaniach podlegają akceptacji projektanta i nie mogą być dokonywane samodzielnie. Instalowanie indywidualnych wentylatorów na kanałach zbiorczych za wyjątkiem przeznaczonych do tego celów kanałów kuchennych jest zabronione. Zabudowa balkonów, instalowanie rolet zewnętrznych, markiz, krat, jednostek zewnętrznych klimatyzacji i innych elementów bez akceptacji projektanta jest zabronione.

Proxin Ogrody Sp. z o.o.  
ul. Jana Olbrachta 94  
01-102 Warszawa

**PROXIN**  
Investment