

### legenda

- ŚCIANA Z MOŻLIWOŚCIĄ ROZBIÓRKI
- ŚCIANA NIEROZBIERALNA



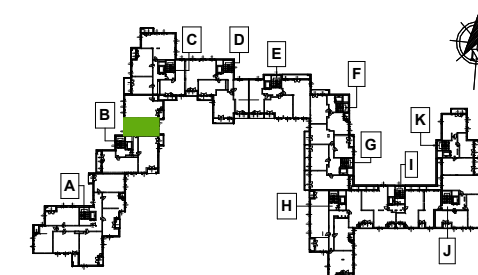
PIĘTRO / NR KLATKI		NR MIESZKANIA
1 / B		62
POWIERZCHNIA [M <sup>2</sup> ]*		IŁOŚĆ POKOI
52,34 m <sup>2</sup>		2
62/1	HALL	8,42 m <sup>2</sup>
62/2	KUCHNIA	7,17 m <sup>2</sup>
62/3	POKÓJ DZIENNY	18,44 m <sup>2</sup>
62/4	ŁAZIENKA	5,42 m <sup>2</sup>
62/5	SYPIALNIA	11,03 m <sup>2</sup>
62/6	WC	1,86 m <sup>2</sup>
62/7	BALKON	3,02 m <sup>2</sup>

\* POWIERZCHNIE POMIESZCZEN  
NIE UWZGLĘDNIJĄ WYKOŃCZENIA TYNKIEM.

#### UWAGI

WSZYSTKIE WYMIARY PODANE SĄ W STANIE SUROWYM, T.J. BEZ WYKOŃCZENIA ŚCIAN (TYNK, GLAZURA ITP.). MOGĄ WYSTĄPIĆ NIEZNACZNE ZMIANY W PROJEKCIE.

#### SCHEMAT KONDYGNACJI



#### OBIEKT BUDYNEK MIESZKALNY WIELORODZINNY Z GARAZEM PODZIEMNYM

dz. nr ew.: 13/53, 13/54, 13/55, 13/56, 14/7, 14/8; dz. nr ew.: cz. 13/57, cz. 14/9 oraz dz. nr ew.: cz. 13/26, cz. 13/23, cz. 13/24, cz. 13/25, 10/12 z obrębów 1-10-11 w rejonie Warszawa - Ursynów, ul. Cybisa / ul. Dunkowskiego

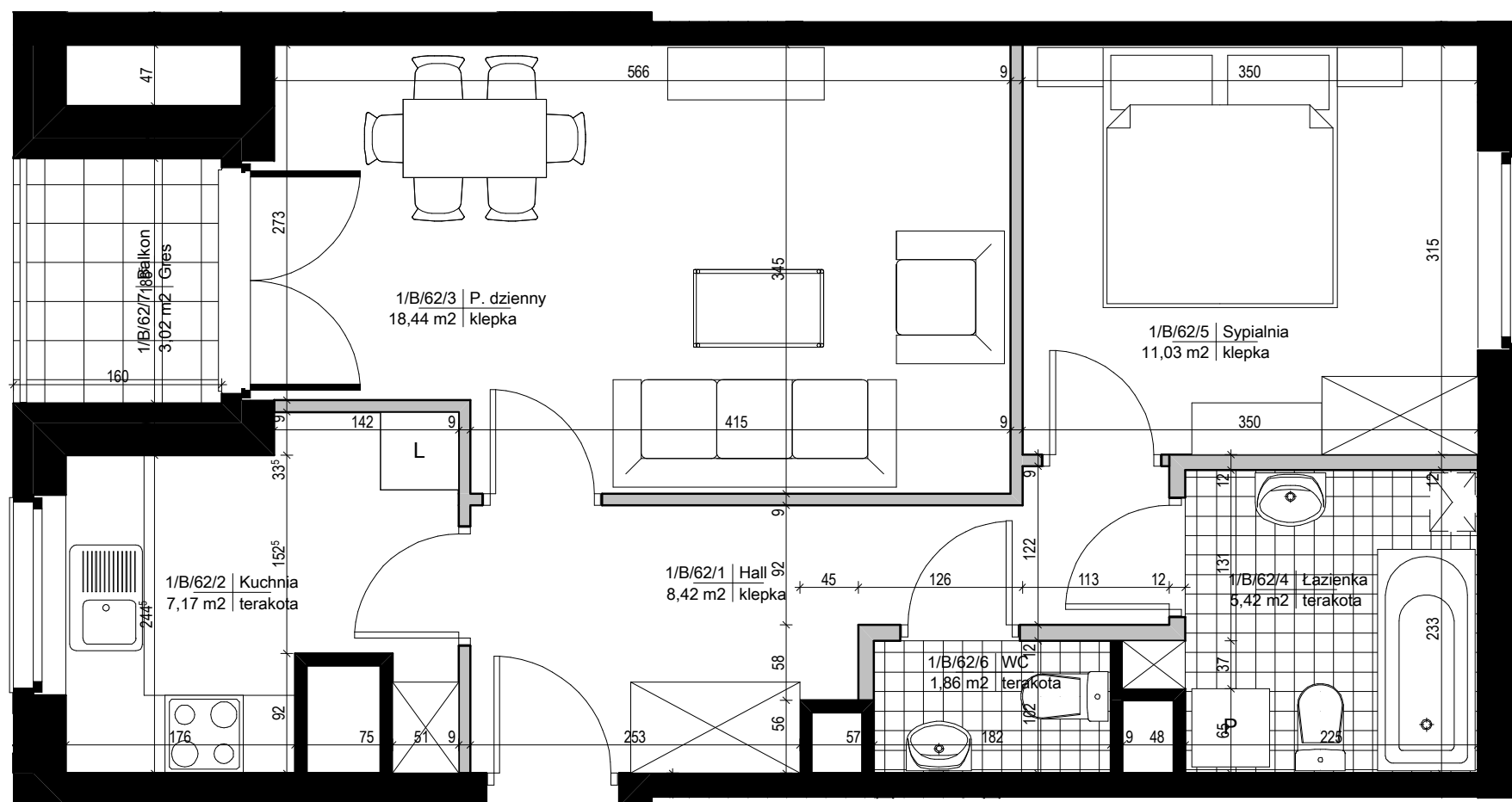
#### BIURO PROJEKTOWE

**a-m-p studio** **a-m-p studio sp. z o.o.**  
Siedziba: 05-500 Piaseczno, ul. Reytana 19A  
Pracownia: 00-195 Warszawa,  
ul. Słomińskiego 7/227 tel. / fax 022 403 98 30

#### INWESTOR

**WŁODARZEWSKA S.A.**  
Al. Komisji Narodowej 93/B  
302-777 Warszawa  
tel. 22 335 07 50; fax. 22 335 07 52

ZESPÓŁ PROJEKTOWY	PODPIS
mgr inż. arch. Piotr Piętka	
mgr inż. arch. Izabela Karlińska	
arch. Radosław Szymborski	
mgr inż. arch. Karolina Markowiak	
mgr inż. arch. Luiza Pytel	



skala 1:50

