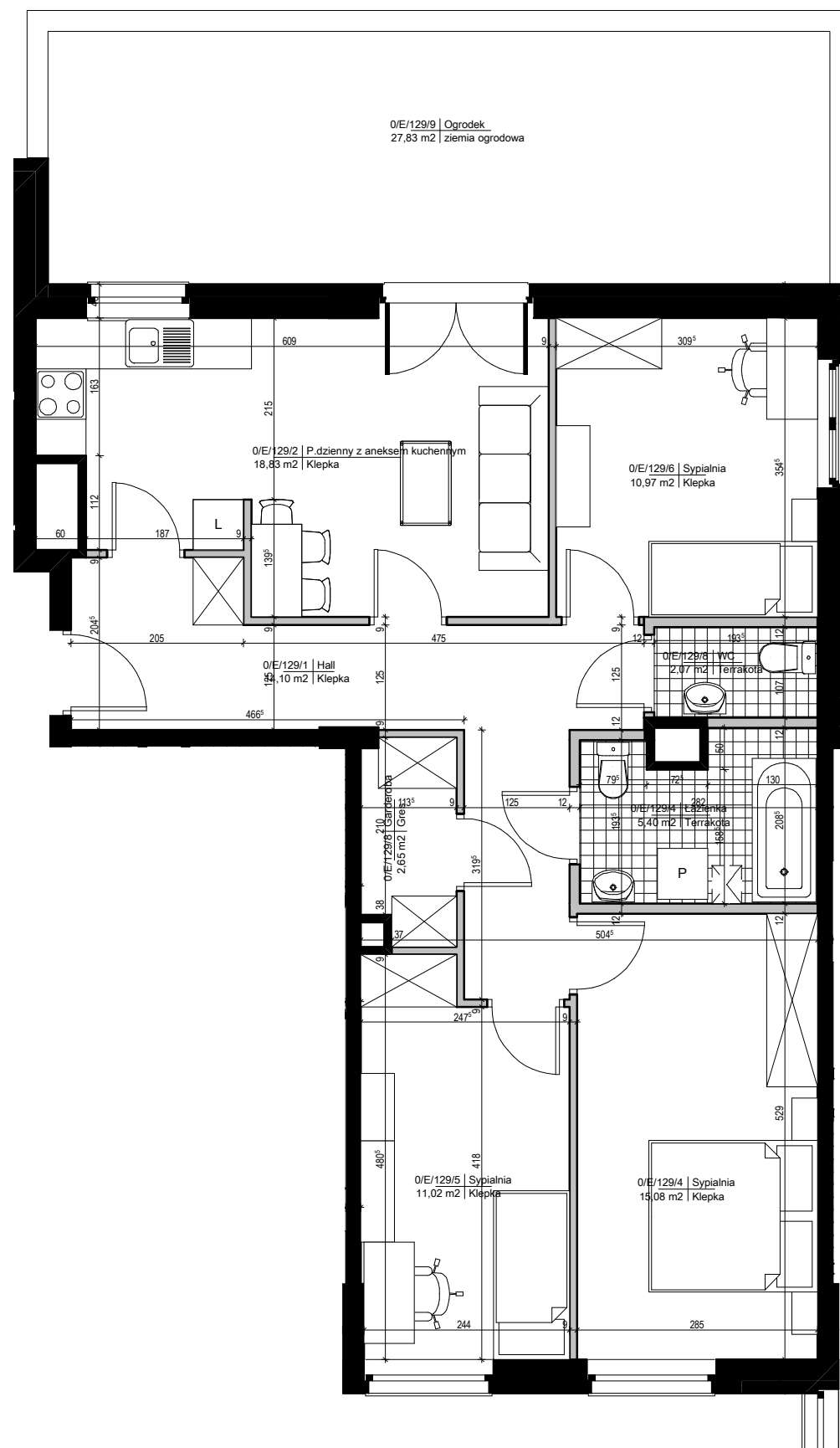


legenda

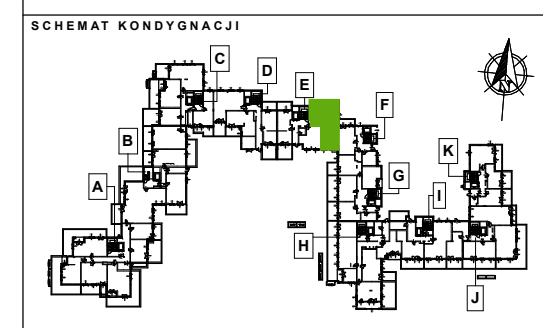
- ŚCIANA Z MOŻLIWOŚCIĄ ROZBIÓRKI
- ŚCIANA NIEROZBIERALNA



PIĘTRO / NR KLATKI		NR MIESZKANIA
0 / E		129
POWIERZCHNIA [M ²]*		IŁOŚĆ POKOI
80,12 m ²		4
129/1	HALL	14,10 m ²
129/2	POKÓJ DZIENNY Z ANEKSEM KUCH.	18,83 m ²
129/3	ŁAZIENKA	5,40 m ²
129/4	SYPIALNIA	15,08 m ²
129/5	SYPIALNIA	11,02 m ²
129/6	SYPIALNIA	10,97 m ²
129/7	WC	2,07 m ²
129/8	GARDEROBA	2,65 m ²
129/9	OGRÓDEK	27,83 m ²

* POWIERZCHNIE POMIESZCZEN
NIE UWZGLĘDNIJĄ WYKOŃCZENIA TYNKIEM.

UWAGI
WSZYSTKIE WYMIARY PODANE SĄ W STANIE SUROWYM,
TJ. BEZ WYKOŃCZENIA ŚCIAN (TYNK, GLAZURA ITP).
MOGĄ WYSTĄPIĆ NIEZNACZNE ZMIANY W PROJEKCIE.



OBIEKT
**BUDYNEK MIESZKALNY WIELORODZINNY
Z GARAZEM PODZIEMNYM**
dz. nr ew.: 13/53, 13/54, 13/55, 13/56, 14/7, 14/8; dz. nr ew.: cz. 13/57,
cz. 14/9 oraz dz. nr ew.: cz. 13/26, cz. 13/23, cz. 13/24, cz. 13/25, 10/12
z obrębów 1-10-11 w rejonie Warszawa - Ursynów, ul. Cybisa / ul. Dunkowskiego

BIURO PROJEKTOWE
a-m-p studio **a-m-p studio sp. z o.o.**
Siedziba: 05-500 Piaseczno, ul. Reytana 19A
Pracownia: 00-195 Warszawa,
ul. Słomińskiego 7/227 tel. / fax 022 403 98 30

INWESTOR
WŁODARZEWSKA S.A.
Al. Komisji Narodowej 93/B
302-777 Warszawa
tel. 22 335 07 50; fax. 22 335 07 52

ZESPÓŁ PROJEKTOWY	PODPIS
mgr inż. arch. Piotr Piętka	
mgr inż. arch. Izabela Karlińska	
arch. Radosław Szymborski	
mgr inż. arch. Karolina Markowiak	
mgr inż. arch. Luiza Pytel	

06.2012

