



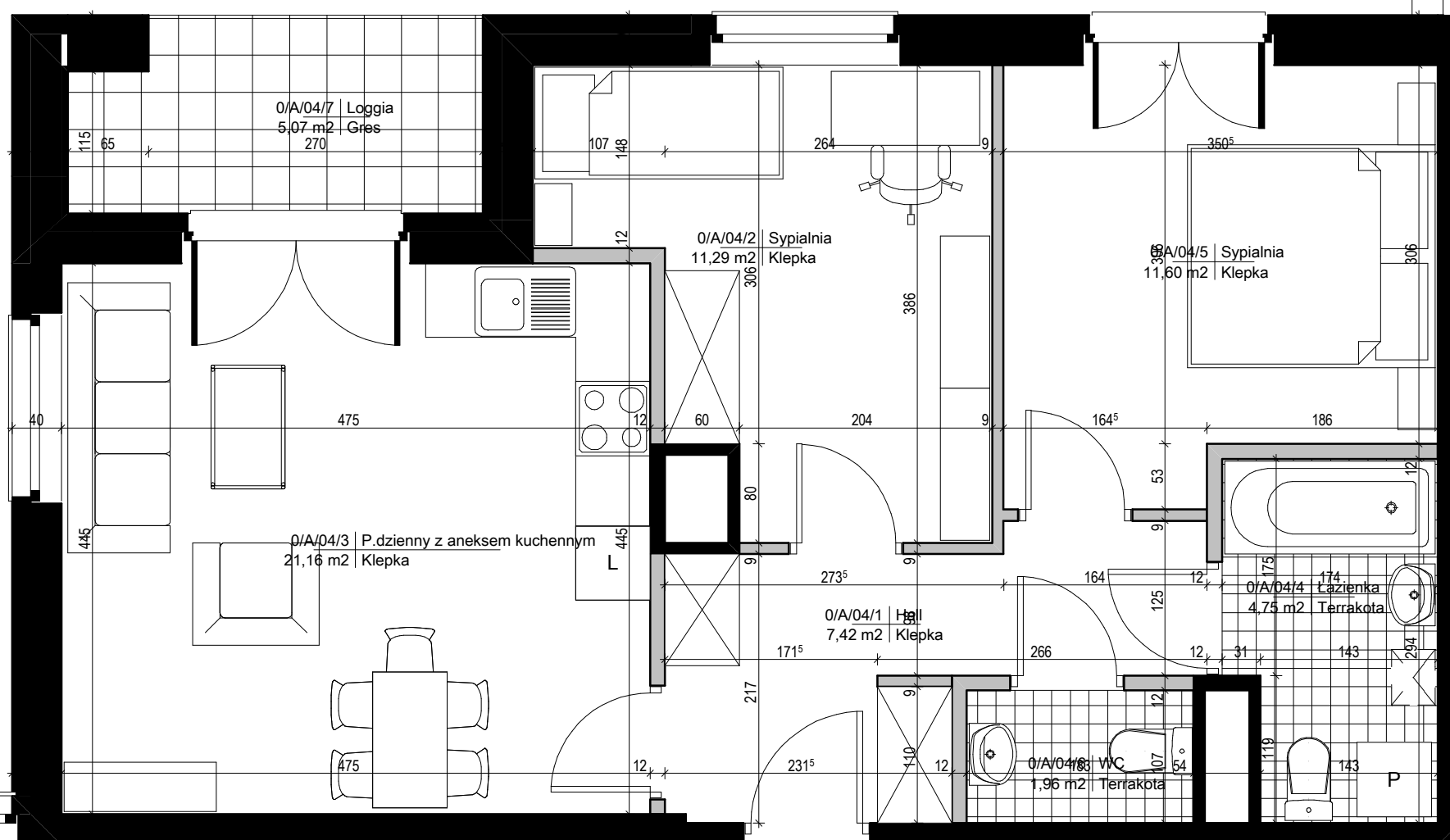
# legenda

- ŚCIANA Z MOŻLIWOŚCIĄ ROZBIÓRKI
- ŚCIANA NIEROZBIERALNA



PIĘTRO / NR KLATKI		NR MIESZKANIA
0 / A		04
POWIERZCHNIA [M <sup>2</sup> ]*		IŁOŚĆ POKOI
58,18 m <sup>2</sup>		3
04/1	HALL	7,42 m <sup>2</sup>
04/2	SYPIALNIA	11,29 m <sup>2</sup>
04/3	POKÓJ DZIENNY	
	Z ANEKSEM KUCH.	21,16 m <sup>2</sup>
04/4	ŁAZIENKA	4,75 m <sup>2</sup>
04/5	SYPIALNIA	11,60 m <sup>2</sup>
04/6	WC	1,96 m <sup>2</sup>
04/7	LOGGIA	5,07 m <sup>2</sup>
04/8	OGRÓDEK	53,22 m <sup>2</sup>

0/A/04/8 | Ogródek  
53,22 m<sup>2</sup> | ziemia ogrodowa

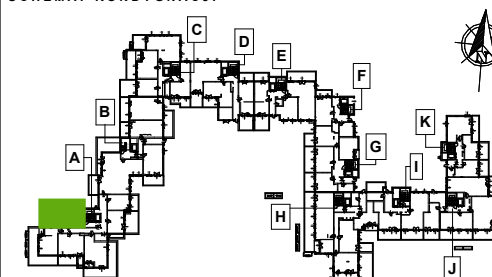


\* POWIERZCHNIE POMIESZCZEN NIE UWZGLĘDNIJĄ WYKOŃCZENIA TYNKIEM.

### UWAGI

WSZYSTKIE WYMIARY PODANE SĄ W STANIE SUROWYM, T.J. BEZ WYKOŃCZENIA ŚCIAN (TYNK, GLAZURA ITP.). MOGĄ WYSTĄPIĆ NIEZNACZNE ZMIANY W PROJEKCIE.

### SCHEMAT KONDYGNACJI



### OBIEKT BUDYNEK MIESZKALNY WIELORODZINNY Z GARAZEM PODZIEMNYM

dz. nr ew.: 13/53, 13/54, 13/55, 13/56, 14/7, 14/8; dz. nr ew.: cz. 13/57, cz. 14/9 oraz dz. nr ew.: cz. 13/26, cz. 13/23, cz. 13/24, cz. 13/25, 10/12 z obrębem 1-10-11 w rejonie Warszawa - Ursynów, ul. Cybisa / ul. Dunkowskiego

### BIURO PROJEKTOWE

**a-m-p studio**  
**a-m-p studio sp. z o.o.**  
Siedziba: 05-500 Piaseczno, ul. Reytana 19A  
Pracownia: 00-195 Warszawa,  
ul. Słomińskiego 7/227 tel. / fax 022 403 98 30

### INWESTOR

**WŁODARZEWSKA S.A.**  
Al. Komisji Narodowej 93/B  
302-777 Warszawa  
tel. 22 335 07 50; fax. 22 335 07 52

ZESPÓŁ PROJEKTOWY	PODPIS
mgr inż. arch. Piotr Piętka	
mgr inż. arch. Izabela Karlińska	
arch. Radosław Szymborski	
mgr inż. arch. Karolina Markowiak	
mgr inż. arch. Luiza Pytel	

skala 1:50



06.2012