

### legenda

- ŚCIANA Z MOŻLIWOŚCIĄ ROZBIÓRKI
- ŚCIANA NIEROZBIERALNA



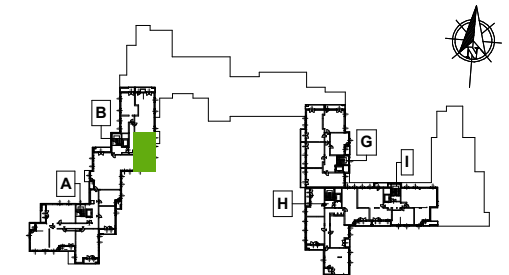
PIĘTRO / NR KLATKI		NR MIESZKANIA
7 / B		80
POWIERZCHNIA [m <sup>2</sup> ]*		ILOŚĆ POKOI
67,41 m <sup>2</sup>		3
80/1	HALL	12,22 m <sup>2</sup>
80/2	KUCHNIA	9,56 m <sup>2</sup>
80/3	POKÓJ DZIENNY	17,15 m <sup>2</sup>
80/4	ŁAZIENKA	5,64 m <sup>2</sup>
80/5	SYPIALNIA	10,02 m <sup>2</sup>
80/6	SYPIALNIA	10,93 m <sup>2</sup>
80/7	WC	1,89 m <sup>2</sup>
80/8	BALKON	4,43 m <sup>2</sup>

\* POWIERZCHNIE POMIESZCZEN NIE UWZGLĘDNIAJĄ WYKONCZENIA TYNKIEM.

#### UWAGI

WSZYSTKIE WYMIARY PODANE SĄ W STANIE SUROWYM, T.J. BEZ WYKONCZENIA ŚCIAN (TYNK, GLAZURA ITP.). MOGĄ WYSTĄPIĆ NIEZNACZNE ZMIANY W PROJEKCIE.

#### SCHEMAT KONDYGNACJI



#### OBIEKT

**BUDYNEK MIESZKALNY WIELORODZINNY Z GARAZEM PODZIEMNYM**

dz. nr ew.: 13/53, 13/54, 13/55, 13/56, 14/7, 14/8; dz. nr ew.: cz. 13/57, cz. 14/9 oraz dz. nr ew.: cz. 13/26, cz. 13/23, cz. 13/24, cz. 13/25, 10/12 z obszaru 1-10-11 w rejonie Warszawa - Ursynów, ul. Cybisa / ul. Dunikowskiego

#### BIURO PROJEKTOWE

**a-m-p studio**  
**a-m-p studio sp. z o.o.**  
 Siedziba: 05-500 Piaseczno, ul. Reytana 19A  
 Pracownia: 00-195 Warszawa, ul. Słomińskiego 7/227 tel. / fax 022 403 98 30

#### INWESTOR

**WŁODARZEWSKA S.A.**  
 Al. Komisji Narodowej 93/B  
 302-777 Warszawa  
 tel. 22 335 07 50; fax. 22 335 07 52

ZESPÓŁ PROJEKTOWY	PODPIS
mgr inż. arch. Piotr Piętka	
mgr inż. arch. Izabela Karlińska	
arch. Radosław Szymborski	
mgr inż. arch. Karolina Markowiak	
mgr inż. arch. Luiza Pytel	

skala 1:50



06.2012