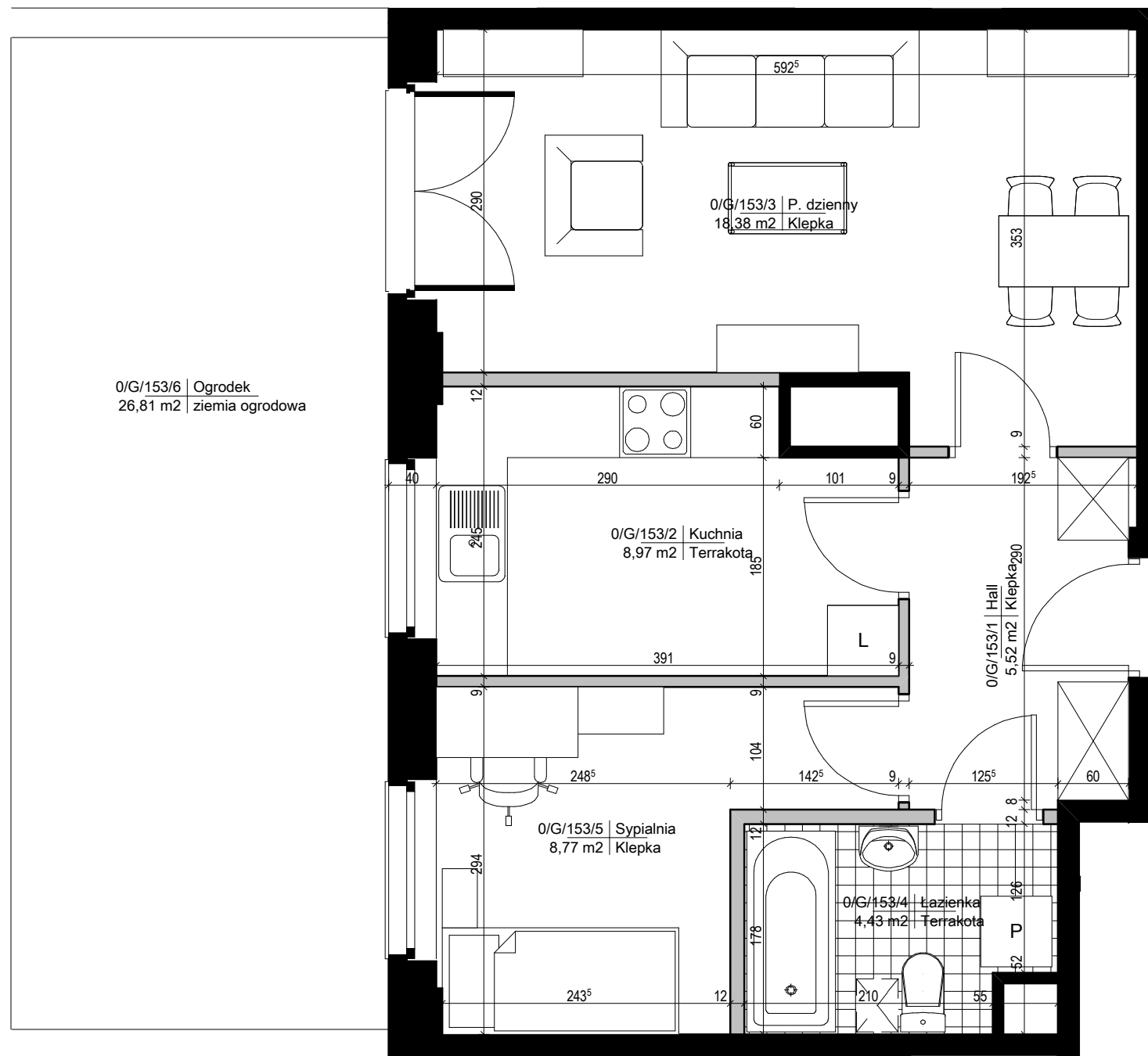




### legenda

- ŚCIANA Z MOŻLIWOŚCIĄ ROZBIÓRKI
- ŚCIANA NIEROZBIERALNA



0/G/153/6 | Ogrodek  
26,81 m<sup>2</sup> | ziemia ogrodowa



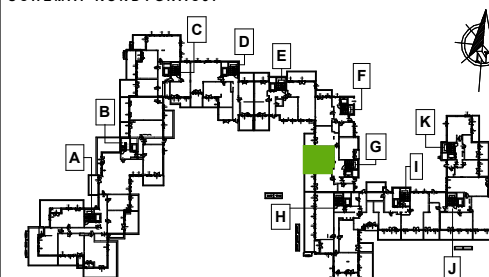
PIĘTRO / NR KLATKI		NR MIESZKANIA
0 / G		153
POWIERZCHNIA [M <sup>2</sup> ]*		IŁOŚĆ POKÓJ
46,07 m <sup>2</sup>		2
153/1	HALL	5,52 m <sup>2</sup>
153/2	KUCHNIA	8,97 m <sup>2</sup>
153/3	POKÓJ DZIENNY	18,38 m <sup>2</sup>
153/4	ŁAZIENKA	4,43 m <sup>2</sup>
153/5	SYPIALNIA	8,77 m <sup>2</sup>
153/6	OGRÓDEK	26,81 m <sup>2</sup>

\* POWIERZCHNIE POMIESZCZEN  
NIE UWZGLĘDNIJĄ WYKOŃCZENIA TYNKIEM.

#### UWAGI

WSZYSTKIE WYMIARY PODANE SĄ W STANIE SUROWYM,  
TJ. BEZ WYKOŃCZENIA ŚCIAN (TYNK, GLAZURA ITP.).  
MOGĄ WYSTĄPIĆ NIEZNACZNE ZMIANY W PROJEKCIE.

#### SCHEMAT KONDYGNACJI



#### OBIEKT BUDYNEK MIESZKALNY WIELORODZINNY Z GARAZEM PODZIEMNYM

dz. nr ew.: 13/53, 13/54, 13/55, 13/56, 14/7, 14/8; dz. nr ew.: cz. 13/57,  
cz. 14/9 oraz dz. nr ew.: cz. 13/26, cz. 13/23, cz. 13/24, cz. 13/25, 10/12  
z obrębem 1-10-11 w rejonie Warszawa - Ursynów, ul. Cybisa / ul. Dunkowskiego

#### BIURO PROJEKTOWE

**a-m-p studio** a-m-p studio sp. z o.o.  
Siedziba: 05-500 Piaseczno, ul. Reytana 19A  
Pracownia: 00-195 Warszawa,  
ul. Słomińskiego 7/227 tel. /fax 022 403 98 30

#### INWESTOR

**WŁODARZEWSKA S.A.**  
Al. Komisji Narodowej 93/B  
302-777 Warszawa  
tel. 22 335 07 50; fax. 22 335 07 52

ZESPÓŁ PROJEKTOWY	PODPIS
mgr inż. arch. Piotr Piętka	
mgr inż. arch. Izabela Karlińska	
arch. Radosław Szymborski	
mgr inż. arch. Karolina Markowiak	
mgr inż. arch. Luiza Pytel	

skala 1:50



06.2012